

# СУДОВОЕ СНАБЖЕНИЕ И ОБСЛУЖИВАНИЕ

## SHIP SUPPLY & SERVICES

ПЕРИОДИЧЕСКИЙ ИНФОРМАЦИОННЫЙ БЮЛЛЕТЕНЬ

№ 2/2026

март-апрель



ПОРТАЛ СУДОВОГО ОБОРУДОВАНИЯ

[WWW.SHIPSUPPLY.RU](http://WWW.SHIPSUPPLY.RU)



**МЕГАПОЛИС**  
ПРОИЗВОДСТВЕННО-ТОРГОВАЯ КОМПАНИЯ  
+7 (910) 405-18-18

# АВАРИЙНО-СПАСАТЕЛЬНОЕ ИМУЩЕСТВО ДЛЯ ВСЕХ ВИДОВ МОРСКИХ И РЕЧНЫХ СУДОВ

+7 (910) 405-18-18

mail@ptkmegapolis.ru

+7 (985) 103-10-10

ptkmegapolis.com



ООО «ПТК Мегapolis» –  
российское предприятие,  
специализирующееся  
на производстве аварийных  
пластырей различных размеров,  
видов и типов: **кольчужных,  
шпигованных, облепённых,  
учебных, деревянных, клапанных,  
с прижимным болтом  
и металлических.**

Эти изделия предназначены  
для временной герметизации  
пробоин и повреждений  
на танкерах, кораблях, баржах,  
паромах и других речных  
и морских судов.



Россия, 198206, Санкт-Петербург,  
Петергофское шоссе, д. 74, к. 4, лит. Б оф. 502  
тел./факс (812) 337-23-33, e-mail:office@rt-spb.ru

[www.rt-spb.ru](http://www.rt-spb.ru)

## ОРИГИНАЛЬНЫЕ ЗАПЧАСТИ И КАЧЕСТВЕННЫЕ АНАЛОГИ / OEM

<b>AIR COMPRESSOR SPARES</b>	<b>PUMP SPARES</b>		<b>REFRIGERATION SPARES</b>
SPERRE, DENO, HATLARA/HAMWORTHY, SAUER, TANABE, ATLAS COPCO, SUCTION GAS, TAMROTOR, YANMAR / 20K1, ЭКП, К2-150, КВД-М (Г), ФВ, ФУУ	AZCUE, IRON, WARTSILA/HAMWORTHY, ALLWEILER, IMO, NIREX, THUNE EUREKA, DESMI, JMW, GRUNDFOS, GOTHIA, SHINKOKINZOKU, NANIWA, TAIKO KIKAI, HEISHIN, TEIKOKU, ISHI, MIURA, SHIN SHIN / ЦВС, НЦКГ, ЭВН, ФГС, ЭКН, НЦВ, НМШ, ЭПНМ, ЭНЦ, НТФ, ТЗН, ЭНП, IID5		CARRIER, SABROE, BOCK, GRASSO, DAIKIN, STAL, BITZER, YORK
<b>AUXILIARY ENGINE SPARES</b>	<b>PURIFIER/SEPARATOR SPARES</b>	<b>FILTRATION EQUIPMENT</b>	<b>REFRIGERATION SPARES</b>
BAUDOQUIN - WEICHAI, VOLVO PENTA, SCANIA, DAIHATSU, MTU, YANMAR, WARTSILA	ALFA LAVAL, MITSUBISHI, WESTFALIA, SHARPLES / СЦ, СЛ	BOLL & KIRCH, INTERNORMEN / ФИЛЬТРЫ Т-5, Т-10 (IID5, ПД10)	NIREX/ALFA LAVAL A/AK/AM/AX/M/MX/P
<b>КОТЛЫ</b>	<b>ОБОРУДОВАНИЕ МАРОК</b>		<b>РУЛЕВЫЕ МАШИНЫ</b>
КГВ, КОАВ, КИВ,КАВ, КВА, КВС / AALBORG, OILON, WEISHAUPТ	AUTRONICA, BEHRENS, BERLUTO, BURGMANN, DANFOSS, CLORIUS, EVAC, GERTSEN@OLUFSEN, OZEN, KONGSBERG, SUNTEC, SMC, SPECK, STROMAG, MOLOS VOBRO, NAPIER, NORGREN, LORCH HEROSE, HAMANN, ROTEX, HONEYWELL, HYDROSTER, HYDRAL, PENTRONIC, PRINZ-PUMPEN, TANKTECH, TEGELBECKERS, TRAFAG, JOWA		PO1, PO5, PO7, P11, P12, P13-P18
<b>РАЗНОЕ</b>		<b>ПРОИЗВОДСТВО</b>	
ВТУЛКИ ПАЛУБНЫЕ, КРЫШКИ, КОРОБКИ ГРЯЗЕВЫЕ, ФОНАРИ, ШПИГАТЫ, ОБОРУДОВАНИЕ КРАНОВ, ГИДРАВЛИКА, ТОПЛИВНАЯ АППАРАТУРА, ПРИБОРЫ КОНТРОЛЯ И ДИАГНОСТИКИ		ИЗГОТОВЛЕНИЕ ДЕТАЛЕЙ НА ЗАКАЗ ПО ЧЕРТЕЖАМ И ОБРАЗЦАМ ЗАКАЗЧИКА	

# CATERPILLAR®

**ООО «Балтик – Дизель» предлагает оригинальные запчасти CATERPILLAR по выгодным ценам.**

Не упустите возможность приобрести по цене производителя оригинальные запчасти для двигателей:

- ▲ **CATERPILLAR C-18**
- ▲ **CATERPILLAR C1,5**
- ▲ **CATERPILLAR 3406C**
- ▲ **CATERPILLAR 3512B HD**
- ▲ **CATERPILLAR C4.4**



На всю продукцию дается заводская гарантия, осуществляется доставка со склада в г. Калининграде.

**Мы работаем по всей России!**

Вы можете связаться с нами для оформления заказа, отправив письменную заявку

на электронную почту

[office@baltik-diesel.com](mailto:office@baltik-diesel.com)

или позвонив по телефону:

**+7 (4012) 573-124**



[www.baltik-diesel.com](http://www.baltik-diesel.com)





# МОРСКОЙ КОНГРЕСС

## Дальний Восток

27-29  
мая 2026  
Владивосток  
кампус ДВФУ

### ГЛОБАЛЬНЫЙ МАСШТАБ

- Лидеры морской отрасли
- Предприятия Дальнего Востока
- Морские регионы России
- Международные участники
- Национальный павильон Китая

### ВЫСТАВКА

- 5000 м<sup>2</sup> экспозиции
- 100+ экспонентов

### ДЕЛОВАЯ ПРОГРАММА

- 40+ мероприятий
- 250+ спикеров

### УНИКАЛЬНЫЕ ФОРМАТЫ

- Клуб морских губернаторов
- Инвестиционные проекты
- Молодежный морской форум
- Культурные и спортивные события
- Деловой туризм и экскурсии



Принять участие



Презентация проекта

**ПРИМОРСКИЙ КРАЙ —  
МОРСКИЕ ВОРОТА РОССИИ НА ДАЛЬНЕМ ВОСТОКЕ**

© «Судовое снабжение и обслуживание»  
N2/2026

**Периодический  
информационный бюллетень**

Зарегистрирован Северо-Западным  
Региональным Управлением Коми-  
тета РФ по печати. Свидетельство  
№ П 3808 от 25.06.99 г.

**Учредитель:** Батраков В. Ф.

**Издатель и распространитель:**  
ООО «МК-Трейд»

**Главный редактор:** Батраков В. Ф.

**Дизайн, верстка:** Шубникова Т.В.

**Распространение:** бесплатно,  
целевая адресная рассылка,  
специализированные выставки,  
МАП, РС, РРР

**Адрес редакции:** 198035,  
Санкт-Петербург, Межевой  
канал, д. 5, литера АХ, оф. 601  
Тел./факс: (812) 495-87-14  
E-mail: bvf@shipsupply.ru;  
info@shipsupply.ru  
Web-site: www.shipsupply.ru

Перепечатка материалов без раз-  
решения редакции запрещается.

Редакция не несет ответственности за  
содержание рекламных объявлений.

Отпечатано с готовых диапозитивов  
в типографии ООО «Мир печати»  
г. Санкт-Петербург. Тираж 4000 экз.

Зак. №371.

Фото на обл.: DAMEN.

**ОТ РЕДАКЦИИ:**

Уважаемые господа!

Редакция бюллетеня «Судовое снабже-  
ние и обслуживание» готовит к выпуску  
26-е издание (переработанное и дополнен-  
ное) справочника «Судостроение и судоре-  
монт в России», который, кроме целевой  
адресной рассылки, будет дополнительно  
распространяться на специализированных  
международных выставках.

Справочник предоставляет система-  
тизированную информацию более чем  
о 3500 отечественных предприятиях судо-  
строения и судоремонта, производителей  
и поставщиках судового оборудования,  
комплектующих, деталей и механизмов;  
проектно-конструкторских и научно-иссле-  
довательских учреждениях, классификаци-  
онных и страховых обществах.

Учитывая многочисленные положитель-  
ные отклики специалистов, справочник бу-  
дет выпущен тиражом 5000 экземпляров.

Для внесения бесплатной базовой ин-  
формации просим Вас уточнить: название  
предприятия, организационно-правовую  
форму собственности, контактные данные,  
виды деятельности (до 150 знаков).

Кроме этого, предлагаем разместить  
рекламные блоки, которые помогут дать  
более полную информацию о продукции  
и услугах Вашего предприятия.

Материалы для размещения информации  
в справочник «Судостроение и судоремонт  
в России» принимаются до 30.05.2026 г.

Благодарим за внимание к нашему  
изданию.

**СОДЕРЖАНИЕ**

**ИНФОРМАЦИЯ МИНТРАНСА**

113-я сессия Юридического комитета ИМО.....2  
12-я сессия Подкомитета ИМО по судовым  
системам и оборудованию.....2-4  
ИМО разрабатывает план эвакуации моряков,  
застрявших в Персидском заливе.....4  
В Росморречфлоте подвели итоги работы  
водного транспорта за 2025 год.....4-6  
Грузооборот морских портов России вырос на 0,6%.....6  
Ежегодный объем дноуглубительных работ на реках  
Арктической зоны составляет 1,2 млн кубометров.....6

**СУДОВОЕ СНАБЖЕНИЕ**

Навигация и связь.....10  
Телевизионное корабельное оборудование.....10  
Главный двигатель и вспомогательные  
механизмы.....12-16  
Электрооборудование.....26  
Контрольно-измерительные приборы  
и автоматика.....26  
Палубное оборудование.....28-29  
Аварийно-спасательные средства.....29  
Металлопродукция.....29  
ГСМ, материалы, сырье.....29  
Гидравлическое оборудование.....30  
Оборудование для маломерного флота.....30  
Хозяйственное имущество.....30  
Разное.....30

**СУДОВОЕ ОБСЛУЖИВАНИЕ**

Судоремонт.....32-33  
Лабораторный анализ, проверки, испытания.....33  
Проектирование (разработка технической  
документации).....33  
Прочие услуги.....33

**НОВОСТИ СУДОСТРОЕНИЯ**

Буксир и две самоходные баржи строятся  
на Самуэльском ССЗ.....18  
ОСК сдала завершающий серию  
экскурсионно-прогулочный катамаран  
проекта «Соммерс» – «Капонир».....19  
«Стапель» разработал технический проект понтона  
RDB 75.02.....20  
Краболов «Капитан Житников» спущен на воду.....25  
Первый в мире портовый буксир  
с батарейно-метанольной установкой  
прошел испытания.....27  
Fincantieri спустила на воду круизный лайнер  
для Norwegian Cruise Line.....27  
Китай ввел в эксплуатацию полностью электрический  
интеллектуальный контейнеровоз.....31  
Ecopowind выходит на рынок глубоководных  
судов с системой ветровой поддержки  
нового поколения.....31  
Норвегия развернет крупнейший в мире  
флот «летающих» электрических паромов.....35  
Apemto выходит на рынок сверхмаксимальных  
двигателей с новыми разработками в области  
ветроэнергетики.....35  
Viking спустила на воду первый в мире  
круизный лайнер, работающий  
на водородном топливе.....36  
Ехпгаг назвала первые в мире газозовы,  
работающие на аммиаке.....37  
Ветроэнергетика набирает обороты  
в прибрежном судоходстве.....38  
RMK Marine спустила на воду танкер-химовоз.....39

**ОБЗОР РЫНКА**.....40-43

**СПРАВОЧНЫЙ РАЗДЕЛ**.....44

**Редакция принимает рекламные модули в форматах Corel DRAW  
с обязательным переводом шрифтов в «кривые» и TIFF  
с разрешением 300 dpi. Макеты принимаются в электронном виде.**

<b>ТАРИФЫ НА РАЗМЕЩЕНИЕ РЕКЛАМЫ И ИНФОРМАЦИИ В СПРАВОЧНИКЕ «СУДОСТРОЕНИЕ И СУДОРЕМОНТ В РОССИИ»</b>	
1. Выделение информационного блока в тексте рамкой (до 500 знаков)	4000
2. Рекламные блоки монохромные	
1/8 полосы	8900
1/4 полосы	12900
1/2 полосы	18900
1 полоса	28900
Разворот	48900
3. Рекламные блоки цветные	
1/4 полосы	19900
1/2 полосы	39900
1 полоса	59900
4. Обложка	
2-я полоса	79900
3-я полоса	59900
4-я полоса	89900

Тарифы указаны в рублях, НДС не облагается.  
Технические данные Справочника: формат — 143 x 212 мм, объем от 270 полос, полноцветная обложка  
и рекламные вставки, черно-белое содержание; установочный тираж 3000

## 113-Я СЕССИЯ ЮРИДИЧЕСКОГО КОМИТЕТА ИМО

**С 13 по 17 апреля в штаб-квартире Международной морской организации (ИМО) в Лондоне прошла 113-я сессия Юридического комитета ИМО, в работе которой приняла участие российская делегация.**

Разработка международно-правового регулирования эксплуатации Морских автономных надводных судов (МАНС) остается одним из основных вопросов повестки дня: рассмотрены изменения, которые требуется внести в дорожную карту по участию Юридического комитета в разработке Кодекса МАНС, отражающие результаты работы предыдущих сессий Комитета по безопасности на море (КБМ 110) и Комитета по упрощению формальностей (КУФ 49), состоявшихся в 2025 году.

Комитет рассмотрел предложение Российской Федерации об учреждении специальной Рабочей группы для предметного анализа Кодекса МАНС и выявления возможных дальнейших проблемных вопросов с точки зрения Юридического комитета. Принято решение вернуться к его обсуждению на следующей сессии Комитета с учетом решения КБМ 111 в отношении принятия Кодекса МАНС.

По результатам рассмотрения вопросов справедливого обращения с моряками, включая предоставление финансового обеспечения на случай оставления моряков без помощи, Комитет поручил Совместной трехсторонней рабочей группе МОР/ИМО (JTWG) разработать стандартную операционную процедуру (SOP) с конкретными сроками скоординированных действий всех вовлеченных сторон в случаях оставления моряков без помощи.

По вопросу разработки мер предотвращения незаконных действий, связанных с регистрацией судов, включая проблему фиктивной регистрации судна и наличие поддельных реестров судов, Комитет согласовал проект добровольного Руководства с рекомендациями в отношении регистрации судов. Работа по этому вопросу будет продолжена на следующей сессии, где планируется включить в Руководство дополнительные рекомендации.

Следующая сессия Комитета (LEG 114) пройдет в период с 12 по 16 апреля 2027 года.

## 12-Я СЕССИЯ ПОДКОМИТЕТА ИМО ПО СУДОВЫМ СИСТЕМАМ И ОБОРУДОВАНИЮ

**С 9 по 13 марта в штаб-квартире Международной морской организации прошла 12-я сессия Подкомитета по судовым системам и оборудованию (SSE), в которой приняла участие российская делегация.**

Основным направлением работы Подкомитета традиционно является совершенствование инструментов и рекомендаций ИМО в отношении спасательных средств.

На 12-й сессии продолжилась работа по комплексному пересмотру Главы III Конвенции СОЛАС «Спасательные средства» и Международного кодекса по спасательным средствам (Кодекс КСС). В частности, Подкомитет утвердил дорожную карту для дальнейшей работы до 2030 года, подготовил проект поправок к Кодексу КСС для частично закрытых спасательных шлюпок, а также к новому разделу «Дополнительные требования к автоматически самовосстанавливающимся спасательным плотам и двусторонним спасательным плотам с тентом».

Подкомитет продолжил работу над всесторонним обзором резолюции MSC.402(96) «Требования к техническому обслуживанию, тщательному осмотру, эксплуатационным испытаниям, капитальному ремонту и ремонту спасательных и дежурных шлюпок, спусковых устройств и механизмов разобращения», для решения

проблем с реализацией требований резолюции. Подкомитет рассмотрел предложения в отношении определений «изготовитель», «тип», «модель», «серия» («Make», «Type», «Model» и «Series»), однако, из-за расхождения в позициях принял решение определить и подготовить конкретный текст поправок в межсессионный период и представить результаты на следующую сессию SSE 13.

Также рассмотрен и одобрен проект пересмотренного Типового курса 3.06 «Освидетельствование спасательного оборудования и меры по его использованию».

Подкомитет завершил пересмотр Руководства по обслуживанию и осмотру стационарных систем углекислотного пожаротушения (MSC.1/Circ.1318/rev.1) с целью уточнения положений об испытании и осмотре баллонов CO<sub>2</sub>. По итогам работы документ направлен для дальнейшего рассмотрения и утверждения КБМ 112.

Продолжилась работа по пересмотру Кодекса FTP 2010 с целью возможности применения на судах новых систем и материалов, а также по обновлению Правила II-2/9 Конвенции СОЛАС в отношении сдерживания огня в свете существующих руководств и требований. Работа по этим направлениям будет продолжена в межсессионный период.



Актуальным направлением в повестке Подкомитета остаются вопросы борьбы с пожарами в грузовых помещениях судов, перевозящих автомобили с инновационными источниками питания, включая электромобили на литий-ионных аккумуляторных батареях. Подкомитет скорректировал до 2029 года сроки по разработке требований для повышения эффективности пожарной безопасности на судах, перевозящих такие транспортные средства, и внес соответствующие изменения в план работы.

Продолжилась разработка поправок к главе II-2 Конвенции СОЛАС и Кодексу FSS в части пожаров на контейнеровозах. В частности, Подкомитет завершил разработку нового Правила II-2/7.11 Конвенции СОЛАС в отношении требований к испытаниям, техническому обслуживанию и калибровке тепловизоров, подготовил проект поправок к правилу II-2/10.7.3.1 Конвенции СОЛАС, касающихся копьеобразных распылителей водяного тумана, а также соответствующее Руководство по проектированию, эксплуатации, испытаниям и одобрению распылителей водяного тумана, с целью их утверждения на КБМ 112.

В рамках разработки нормативной базы по безопасности для сокращения выбросов парниковых газов с судов, использующих новые технологии и альтернативные виды топлива, Подкомитет рассмотрел предложения по разработке проекта Временного руководства по безопасности судов, использующих аккумуляторные системы энергии (BESS), включая системы с литий-ионными элементами мощностью от 20 кВт/ч, суперконденсаторы и другие виды батарей, а также стационарные и сменные (включая контейнерные) системы. Подкомитет подготовил и утвердил план работ до 2030 года.

Среди других вопросов Подкомитет одобрил поправки к четырем циркулярам КБМ в части уточнения отчетности циклов термических испытаний спасательных средств.

Следующая сессия Подкомитета (SSE 13) пройдет с 15 по 19 марта 2027 года.



# АЗДА

ООО «Алтайский Завод Дизельных Агрегатов»  
ЭНЕРГИЯ НАШЕГО ДЕЛА



## ООО «АЗДА» -

разработчик и производитель:

- судовых вспомогательных, аварийных дизель-генераторов, судовых вспомогательных модулей мощностью от 16 до 500 кВт. и судовых дизель-редукторных агрегатов мощностью от 75 до 690 л.с.

изготовленных по Техническим Условиям, одобренным **Российским Речным Регистром**.

- судовых вспомогательных и аварийных дизель-генераторов и судовых модулей мощностью:

- от 16 до 100 кВт, на базе двигателей ММЗ;

- от 280 до 500 кВт на базе двигателей ЯМЗ;

- от 150 до 315 кВт на базе двигателей ТМЗ

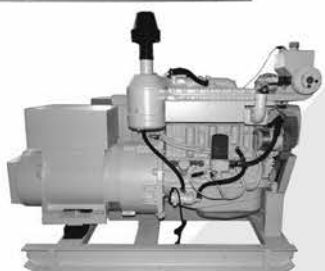
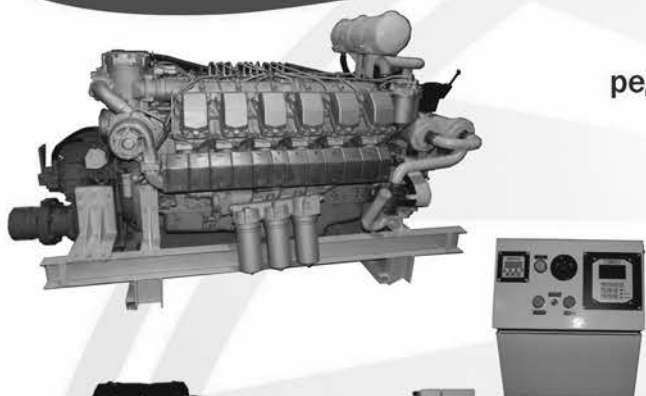
- дизель-редукторных агрегатов мощностью от 310 до 690 л.с.

- судовых дизелей мощностью от 240 до 450 кВт. изготовленных по Техническим Условиям,

одобренным **Российским Морским Регистром Судостроительства**.

- систем автоматики для судовых установок, изготовленных по Техническим Условиям,

одобренным **Российским Речным Регистром и Российским Морским Регистром Судостроительства**.



Тел. +7 (3852) 503-582,  
502-931, 503-581  
[www.altzda.ru](http://www.altzda.ru) [kom@altzda.ru](mailto:kom@altzda.ru)

## ИМО РАЗРАБАТЫВАЕТ ПЛАН ЭВАКУАЦИИ МОРЯКОВ, ЗАСТРЯВШИХ В ПЕРСИДСКОМ ЗАЛИВЕ

*Международная морская организация (ИМО) начала разработку плана эвакуации судов и моряков из Персидского залива на фоне кризиса в Ормузском проливе. Об этом сообщил генеральный секретарь Арсенио Домингес.*

План предусматривает использование существующей схемы разделения движения для безопасного вывода судов и экипажей при наличии необходимых условий безопасности. В обновлении ИМО от 19 апреля говорится, что уже предложен вариант эвакуации судов в восточном направлении.

В регионе застряли около 20 тыс. моряков, а также портовый персонал и сотрудники оффшорных проектов. Ранее сообщалось, что перебои в судоходстве затронули почти 2 тыс. судов к западу от Ормузского пролива.

Судоходные компании сохраняют осторожность, несмотря на объявленную возможность возобновления трафика в период 10-дневного перемирия: часть судов пыталась покинуть регион, но многие остановились или развернулись из-за сохраняющихся рисков, включая угрозу мин и ограничения маршрутов.

Домингес отметил, что реализация плана возможна только при явных признаках деэскалации и устранении угроз в акватории. Сроки запуска и детали операции ИМО пока не раскрывает.

## В РОСМОРРЕЧФЛОТЕ ПОДВЕЛИ ИТОГИ РАБОТЫ ВОДНОГО ТРАНСПОРТА ЗА 2025 ГОД

*Итоги работы отрасли морского и внутреннего водного транспорта за 2025 год и основные задачи на среднесрочную перспективу до 2028 года рассмотрели на совместном заседании коллегии Росморречфлота и Общественного совета при агентстве.*

Участие в мероприятии приняли Министр транспорта Андрей Никитин, советник Президента России, специальный представитель Президента по международному сотрудничеству в сфере транспорта Игорь Левитин, Председатель комитета Государственной Думы по транспорту и развитию транспортной инфраструктуры Евгений Москвичев, заместитель Министра транспорта Александр Пошивай, председатель Общественного совета при Росморречфлоте Анна Исаева, работники агентства и подведомственных предприятий, представители профильных организаций.

Открывая заседание Андрей Никитин подчеркнул, что в 2025 году деятельность ведомства была направлена на дости-

жение ряда важнейших задач, включая развитие транспортной инфраструктуры и повышение безопасности.

Глава Минтранса напомнил, что в рамках национального проекта «Эффективная транспортная система» необходимо провести работы в 15 морских портах и обеспечить прирост их мощностей на 225 млн тонн к 2030 году. «В прошлом году мы достигли роста в 25 млн тонн при плане в 17. Реализованы проекты в Мурманске, Усть-Луге, Эльге. В 2026 году нам необходимо нарастить мощности портов на Северо-Западе и Дальнем Востоке», – добавил Министр. Он отметил, что развитие северных портов и создание подводящей инфраструктуры позволят в полной мере раскрыть потенциал Трансарктического транспортного коридора, который является стратегической морской артерией.

Также был затронут вопрос обновления флота. По заказам федерального агентства в 2025 году эксплуатирующие организации приняли 4 морских судна, а также 7 речных. В рамках программ ГТЛК передано в лизинг 43 судна.

Андрей Никитин акцентировал внимание на важности обеспечения системной и прозрачной работы всей отрасли в тесном взаимодействии с регионами. «Мы должны в режиме реального времени отслеживать каждое судно, его техническое состояние, судовладельца, груз и маршрут перевозки. Такую же детальную картину нужно сформировать по инфраструктуре: провести инвентаризацию и создать электронный реестр речных портов, обеспечить прозрачный мониторинг состояния внутренних водных путей и гидротехнических сооружений», – сказал он.

Глава Минтранса поставил задачу отработать технологию обмена электронными накладными при речных перевозках. Необходимо внедрить обязательные электронные перевозочные документы для речных грузоперевозок к 2028 году.

Доклад об итогах работы отрасли в 2025 году и основных задачах на 2026 год представил руководитель Росморречфлота Андрей Тарасенко.

«Росморречфлот продолжает работу по повышению эффективности и развитию морского и внутреннего водного транспорта, обеспечению безопасности судоходства, цифровизации транспортного комплекса – эти и другие задачи ставит перед нами руководство страны, в том числе в рамках нацпроекта «Эффективная транспортная система», федеральных проектов и государственных программ», – подчеркнул руководитель агентства.

По итогам года объем перевалки грузов в морских портах России составил почти 861 млн тонн. Незначительное снижение на 0,4 % обусловлено внешними факторами, при этом по ряду ключевых номенклатур зафиксирован рост: перевалка химических и минеральных удобрений увеличилась на 8 %, угля и кокса – на 7,8 %, генеральных грузов – на 10,1 %, руды – на 29,1 %.

Стабильную динамику продемонстрировали порты Дальневосточного бассейна, где грузооборот вырос на 6,6 % и достиг 252,1 млн тонн. Объем перевозок грузов морским транспортом под государственным флагом Российской Федерации увеличился на 8,7 % и составил почти 34,7 млн тонн.

Внутренний водный транспорт продолжает выполнять важнейшие задачи по обеспечению транспортной связанности страны. Объем перевозок составил более 90,6 млн тонн, при этом в отдельных бассейнах отмечен существенный рост, в частности в Двинско-Печорском – на 56,3 %. В полном объеме выполнены перевозки в рамках «северного завоза»: доставлено почти 14,2 млн тонн жизненно важных грузов.

Ведется модернизация инфраструктуры внутренних водных путей: выполнены дноуглубительные работы в объеме 16,5 млн м<sup>3</sup>, проведен капитальный ремонт объектов, построены суда технического флота. Развиваются мультимодальные логистические центры на базе речных портов. Реализованные проекты демонстрируют эффективность: в Республике Саха (Якутия) введен в эксплуатацию логистический центр «Нижний Бестях», где грузооборот вырос на 13,5 %. Свияжский мультимодальный логисти-



Фото: Минтранс РФ



# ООО «КОРВЕТ»



Продукция изготавливается под надзором  
Камского филиала РРР с выдачей Сертификата.  
Свидетельство о признании РРР №07908

## ПОСТАВКА:

- ⚓ судовых ДВС производства СССР, SKL, SKODA.
- ⚓ СЗЧ к судовым ДВС со склада и под заказ.
- ⚓ судового палубного и вспомогательного оборудования и ЗиП
- ⚓ судового электрооборудования, КиП, ЗиП со склада и под заказ.
- ⚓ аварийно-спасательных и сигнальных средств со склада и под заказ
- ⚓ гребных винтов со склада и под заказ.

## РЕМОНТ:

- ⚓ Дефектация, ремонт, модернизация и переоборудование судов с классом РРР длиной до 30 метров
- ⚓ Диагностика, теплотехнический контроль и капитальный ремонт судовых ДВС в корпусах судов с оформлением документов.
- ⚓ Замер выбросов вредных веществ и дымности отработавших газов судовых ДВС с оформлением соответствующих документов.
- ⚓ Ремонт и регулировка ТНВД и турбокомпрессоров.
- ⚓ Ремонт цилиндрических крышек

## ПРОИЗВОДСТВО:

- ⚓ Производство и поставка пальцев черпаковых цепей из стали 40Х с технологией поверхностного упрочнения.
- ⚓ Производство и поставка поковок гребных валов, баллеров и ступиц, поворотных насадок, компенсаторов выхлопных систем

450017, Россия, Республика Башкортостан, г. Уфа, ул. Береговая, д. 135 «В»

Тел: (917) 753-17-78, (347) 285-77-37

e-mail: korvet737@mail.ru, agroprom737@mail.ru



# КАНАТЫ ШВАРТОВ



- Верёвки

- Канаты

- Шнуры



- Ростов-на-Дону

- Астрахань

- Темрюк

- Новороссийск

- Ейск

+7 (903) 401-76-22  
kanat@sait-south.ru



www.sait-south.ru

ческий центр увеличил перевалку сельхозпродукции до 223 тыс. тонн с перспективой дальнейшего роста.

Растет спрос на пассажирские перевозки: в 2025 году речным транспортом перевезено более 12,9 млн человек. Продолжается реализация проекта «Речные магистрали» с государственной поддержкой межрегиональных маршрутов.

В рамках заседания также затронули вопросы развития отраслевого образования и подготовки кадров. Всего в подведомственных Росморречфлоту вузах обучается более 57 тыс. человек. В 2025 году выпуск специалистов составил порядка 9,7 тыс. человек, значительная часть которых – специалисты плавательного состава

## ГРУЗОБОРОТ МОРСКИХ ПОРТОВ РОССИИ ВЫРОС НА 0,6%

**За первые три месяца 2026 года грузооборот морских портов России вырос на 0,6% в сравнении с аналогичным периодом прошлого года и составил 210,1 млн тонн. Такие данные привели 13 апреля в Ассоциации морских торговых портов (АСОП).**

С января по март объем перевалки сухих грузов составил 102,5 млн тонн (+3,5%), в том числе: угля – 45,4 млн тонн (+3,0%), зерна – 13,1 млн тонн (+39,4%), грузов в контейнерах – 13,4 млн тонн (-2,0%), минеральных удобрений – 11,6 млн тонн (-3,8%), черных металлов – 5,6 млн тонн (-4,8%), руды – 3,4 млн тонн (+17,4%), грузов на паромов – 2,1 млн тонн (+13,8%).



Вместе с тем объем перевалки наливных грузов составил 107,6 млн тонн (-2,0%), в том числе сырой нефти – 64,9 млн тонн (-0,2%), нефтепродуктов – 29,7 млн тонн (-8,6%), сжиженного газа – 10,8 млн тонн (+11,7%), пищевых грузов – 1,4 млн тонн (-4,1%).

Экспортных грузов в первом квартале 2026 года было перегружено 166,7 млн тонн (+1,1%), импортных грузов – 9,9 млн тонн (-1,8%), транзитных – 14,5 млн тонн (-19,8%), каботажных – 19,0 млн тонн (+20,7%).

В региональном разрезе грузооборот морских портов Арктического бассейна составил 24,2 млн тонн (+12,2%), из них объем перевалки сухих грузов составил 4,8 млн тонн (-13,1%), наливных грузов – 19,4 млн тонн (+21,1%). Грузооборот порта Мурманск составил 13,8 млн тонн (+10,3%), Сабетта – 8,1 млн тонн (+13,6%), Варандей – 1,4 млн тонн (+61,6%), Архангельск – 0,4 млн тонн (-26,2%).

Грузооборот морских портов Балтийского бассейна составил 64,3 млн тонн (-5,6%), из них объем перевалки сухих грузов составил 28,4 млн тонн (-10,4%), наливных грузов – 35,9 млн тонн (-1,5%). Грузооборот порта Усть-Луга составил 30,0 млн тонн (-6,8%), Приморск – 17,0 млн тонн (+3,7%), Большой порт Санкт-Петербург – 12,7 млн тонн (-11,3%), Высоцк – 2,0 млн тонн (-30,9%).

Грузооборот морских портов Азово-Черноморского бассейна составил 59,3 млн тонн (-5,8%), из них объем перевалки сухих грузов составил 29,2 млн тонн (+11,7%), наливных грузов – 30,1 млн тонн (-18,3%). Грузооборот порта Новороссийск составил 36,8 млн тонн (-6,5%), Тамань – 9,6 млн тонн (+23,2%), Туапсе – 4,5 млн тонн (-15,4%), Кавказ – 2,6 млн тонн (-24,1%), Ростов-на-Дону – 2,1 млн тонн (-28,8%).

Грузооборот морских портов Каспийского бассейна составил 2,1 млн тонн (+24,1%), из них объем перевалки сухих грузов составил 1,3 млн тонн (+23,5%), наливных грузов – 0,9 млн тонн (+25,0%). Объем перевалки грузов порта Астрахань вырос и составил 1,1 млн тонн (+16,9%), порт Махачкала также увеличил грузооборот до 1,1 млн тонн (+47,5%).

Грузооборот морских портов Дальневосточного бассейна составил 60,2 млн тонн (+10,6%), из них объем перевалки сухих грузов составил 38,8 млн тонн (+12,2%), наливных грузов – 21,4 млн тонн (+7,8%). Грузооборот порта Восточный составил 21,7 млн т (+10,0%), Ванино – 12,6 млн тонн (+54,5%), Владивосток – 8,3 млн тонн (-12,8%), Находка – 7,5 млн тонн (+3,8%), Пригородное – 3,9 млн тонн (+6,3%), добавляют в АСОП.

С начала 2026 года грузооборот морских портов России демонстрировал снижение. За период с января по февраль показатель сократился на 4,7%.

## ЕЖЕГОДНЫЙ ОБЪЕМ ДНОУГЛУБИТЕЛЬНЫХ РАБОТ НА РЕКАХ АРКТИЧЕСКОЙ ЗОНЫ СОСТАВЛЯЕТ 1,2 МЛН КУБОМЕТРОВ

**Об этом сообщил Министр транспорта Российской Федерации Андрей Никитин на заседании Государственной комиссии по вопросам развития Арктики, которое провел заместитель Председателя Правительства – полномочный представитель Президента России в ДФО Юрий Трутнев.**

Как отметил глава Минтранса, ежегодный объем дноуглубительных работ на внутренних водных путях России составляет более 10 млн кубометров, из которых свыше 1,2 млн кубометров – в Арктической зоне. Работы по содержанию внутренних водных путей с гарантированными габаритами судовых ходов ведутся на реках Обь, Енисей, Лена, Яна, Индигирка и Колыма.

Андрей Никитин добавил, что с 2020 по 2025 годы в администрации бассейнов Арктической зоны передано 20 земснарядов, два из них построены на условиях лизинга по льготной ставке. Кроме того, в 2026–2027 годах за счет федерального бюджета на условиях лизинга планируется приобретение еще 12 земснарядов для Ленского, Обь-Иртышского и Двинско-Печорского бассейнов. Также речь шла о необходимости разработки и производства земснарядов ледового класса смешанного типа «река-море» с осадкой не более 1,9 м и производительностью 4000 кубометров грунта в час. Они необходимы для обеспечения гарантированных габаритов на баровых участках рек Яна и Индигирка, а также в Обской губе.

## Комплексные поставки

- судовой трубопроводной арматуры
- систем дистанционного управления арматурой
- задвижек / захлопок / фильтров
- датчиков / измерителей уровня
- амортизаторов резинометаллических
- прочего судового оборудования и запчастей к нему

## Услуги компании:

Проведение испытаний на плотность судовой арматуры широкого назначения;

Ремонтные работы по устранению дефектов запорных узлов и уплотнений арматуры;

Сборка судовой арматуры (сертифицировано РС как предприятие - производитель арматуры);

Сервисные услуги заказчикам по монтажу поставляемого судового оборудования

# технофлот

РЕШЕНИЯ ДЛЯ СУДОСТРОЕНИЯ



производство, поставка и сервисное обслуживание судовой арматуры и оборудования



Вся продукция сертифицирована и имеет СТО РМРС и РКО

195273, Санкт-Петербург,  
Пискаревский пр., д.63 А,  
офис 244 - 247  
+7(812) 332-42-90  
+7(812) 332-42-96  
info@technoflot.com

Производственная площадка:  
Санкт-Петербург,  
ул. Есенина д. 19  
+7 (812) 292-83-06

Узнать больше и составить запрос можно на:  
[techoflot.com](http://techoflot.com)

## АВАРИЙНО-СПАСАТЕЛЬНОЕ ОБОРУДОВАНИЕ



### ООО "ПЕЛЛА-МАШ"

Производит:

спускоподъемные устройства любых типов

Возможна комплектная поставка со шлюпками и плотами  
Вся продукция поставляется с сертификатами РМРС, или РРР.



187330 г. Отрадное, Кировский р-н., Ленинградская обл., ул. Центральная, д.4  
Тел./факс: (812) 312-67-49, тел.: (81362) 4-09-50, E-mail: kaun@inbox.ru

**КАЧЕСТВО И НАДЕЖНОСТЬ,  
КОТОРЫМ МОЖНО ДОВЕРЯТЬ**



**FURUNO**



**ООО «Еврус» работает на рынке судостроения с 2005 года и специализируется в области навигации, радиосвязи, рыбопоиска, а также другого оборудования для всех типов судов. Мы предлагаем комплексные решения по оснащению морских и речных судов и предоставляем нашим заказчикам услуги полного технологического цикла.**



**ООО "ЕВРУС"**  
 Санкт-Петербург, Воскресенская набережная, д.12А  
 Телефон: 8-800-222-7025  
 E-mail: [sales@furuno.ru](mailto:sales@furuno.ru)  
[www.furuno.ru](http://www.furuno.ru)



**FURUNO**

НАИМЕНОВАНИЕ	ФИРМА	ТЕЛЕФОН	ПРИМЕЧАНИЯ
<b>НАВИГАЦИЯ И СВЯЗЬ</b>			
NMEA размножитель на 7 портов ADU-102	Юниконт	(812) 3205704	От производителя, склад СПб, sales@unicont.ru
Аппаратура оповещения, громкогов.и диспетчер.связи	КомТех	(49234) 30371	Разработка и производство. www.commteh.ru
Блок питания HERCULES-10 220/24 до 10 А	Юниконт	(812) 3205704	От производителя, склад СПб, sales@unicont.ru
Блок питания стабилизированный HERCULES-1 220/24 до 1,3 А	Юниконт	(812) 3205704	От производителя, склад СПб, sales@unicont.ru
Гарнитура МТ-2	КомТех	(49234) 30371	Суд.аппаратура связи и трансляции "ОКА", info@commteh.ru
Гироинтерфейс ADPC-101	Юниконт	(812) 3205704	От производителя, склад СПб, sales@unicont.ru
Коммутатор К-10С	КомТех	(49234) 30371	Суд.аппаратура связи и трансляции "ОКА", info@commteh.ru
Коммутаторы сигнально-отличительных фонарей	ГАЛС ПЛЮС	(4942) 318305	КСОФ-900;-12/24;-110/127/220 6,9,12 Каналов 12,24,127,220В
Морские навигационные карты, лоции, штурманские принадлежности	ШИПСНАБ	(863) 2598381	услуги по корректуре
Навигационные фонари	Река 21	(495) 2870214	завод-изгот-ль г.Серпухов, м.т.(985) 9993346; info@reka21.ru
Отмашки светоимпульсные СИО-100: Импульс-12;-24;-220;-24/220;	ГАЛС ПЛЮС	(4942) 318305	ИМПАКТ;ИМПАКТ+; www.galsplus.ru
Прибор абонентский каютный СЩК-2	КомТех	(49234) 30371	Суд.аппаратура связи и трансляции "ОКА", info@commteh.ru
Прибор абонентский палубный СЩВ-2	КомТех	(49234) 30371	Суд.аппаратура связи и трансляции "ОКА", info@commteh.ru
Прибор связи ПС	КомТех	(49234) 30371	Суд.аппаратура связи и трансляции "ОКА", info@commteh.ru
Прибор трансляции ПТ	КомТех	(49234) 30371	Суд.аппаратура связи и трансляции "ОКА", info@commteh.ru
Пульт ПУ-ЗВ	КомТех	(49234) 30371	Суд.аппаратура связи и трансляции "ОКА", info@commteh.ru
Репитер универс.(компас,лаг,эхолот,датчик ветра,спутн.компас) UDR-6	Юниконт	(812) 3205704	От производителя, склад СПб, sales@unicont.ru
Сигнально-отличительные фонари СОФ-900	ГАЛС ПЛЮС	(4942) 318305	стационар.и подвесные; пр-во, поставка www.galsplus.ru
Судовая аппаратура связи и трансляции "ОКА"	КомТех	(49234) 30371	Серт. PPP info@commteh.ru; www.commteh.ru
Судовые журналы, речные атласы, литература для ввп	ШИПСНАБ	(863) 2598381	склад Ростов-на-Дону, доставка, temnikov@bk.ru
Ходовые огни СОФ-900	ГАЛС ПЛЮС	(4942) 318305	стационар.и подвесные; пр-во, поставка www.galsplus.ru

## ТЕЛЕВИЗИОННОЕ КОРАБЕЛЬНОЕ ОБОРУДОВАНИЕ

Судовая телевизион.система охранного наблюдения Watch-TVS (WU)	Юниконт	(812) 3205704	Серт.РМРС, От произв-ля, склад СПб, sales@unicont.ru
--	---------	---------------	--

## ГЛАВНЫЙ ДВИГАТЕЛЬ И ВСПОМОГАТЕЛЬНЫЕ МЕХАНИЗМЫ

1- DVS - Двигатели, Дизель-генераторы - SKL, Skoda, СССР	Korvet	(917) 7531778	korvet737@mail.ru склад в Уфе, СПб
1- DVS - Запасные части - SKL, Skoda, СССР	Korvet	(917) 7531778	korvet737@mail.ru склад в Уфе, СПб
1- DVS - Судовая арматура, клинкеты, задвижки	Korvet	(917) 7531778	korvet737@mail.ru склад в Уфе, СПб
1- DVS - Судовые насосы, охладители и ЗИП	Korvet	(917) 7531778	korvet737@mail.ru склад в Уфе, СПб
1- DVS - Турбокомпрессоры, компрессоры и запчасти	Korvet	(917) 7531778	korvet737@mail.ru склад в Уфе, СПб
1- DVS - Фильтры, элементы, прокладки, РТИ	Korvet	(917) 7531778	korvet737@mail.ru склад в Уфе, СПб
1-20K1- Клапан 1 и 2 ст.,кольца поршневые,ЦВД, поршни, пальцы, шатуны	РуссТех	(812) 3372333	890 руб., 880 руб.,коленвал, подшипники,ВГШ
1-ALFA LAVAL Aalborg , котел Unex CHB-3000	РуссТех	(812) 3372333	ЗИП в ассортименте, office@rt-spb.ru
1-ALFA LAVAL FCM 1000 модуль подготовки топлива	РуссТех	(812) 3372333	запчасти со склада, office@rt-spb.ru
1-ALFA LAVAL, MAPX, MAB, P605, PU100, S805	РуссТех	(812) 3372333	ремкомплекты со склада, office@rt-spb.ru
1-Boll&Kirch, вставка фильтра 1340100, ЗИП в ассортименте	РуссТех	(812) 3372333	запчасти со склада, office@rt-spb.ru
1-Boll&Kirch, вставка фильтра 1940421, ЗИП в ассортименте	РуссТех	(812) 3372333	запчасти со склада, office@rt-spb.ru
1-Boll&Kirch, вставка фильтра 471063, ЗИП в ассортименте	РуссТех	(812) 3372333	запчасти со склада, office@rt-spb.ru
1-WARTSILA, датчик ST173, ST174, ЗИП в ассортименте	РуссТех	(812) 3372333	запчасти со склада, office@rt-spb.ru

Сокращения названий фирм, использованные в информационном разделе:

Алтайский ЗДА — Алтайский Завод Дизельных Агрегатов; ПФК ТПА — ПФК Тверьпромавтоматика; ТТС — Технологии Точных Систем.

# Судовая аппаратура связи и трансляции "ОКА"

Прибор связи ПС



## Комплект №1

Предназначен для симплексной громкоговорящей связи рулевой рубки с пятью постами управления, а также передачи служебных распоряжений и вещательных передач в служебные и жилые помещения и на открытые палубы судна по 3-м трансляционным линиям (по 25Вт). Напряжение питания: ~220В с переходом на резервные = 24В.

Коммутатор К-10С



## Комплект №2

Предназначен для симплексной громкоговорящей связи рулевой рубки с 10 постами управления, расположенными в служебных помещениях и на открытых палубах судна (общей мощностью 35 Вт). Напряжение питания: ~220В с переходом на резервные = 24В.

Пульт ПУ-3В



## Комплект №3

Предназначен для организации связи и трансляции на маломерных судах речного флота и обеспечивает:

- Передачу служебных распоряжений на открытые палубы и закрытые помещения;
- Передачу сигнала сирены на открытые места при управлении от внешней кнопки;
- Симплексную связь с абонентом в закрытом помещении (машинное отделение) с использованием гарнитуры МТ-2.

Приборы оповещения ПО-10/12(24) предназначены для передачи служебных распоряжений и сигнала сирены на открытые палубы. Напряжение питания: = 12В или = 24В.

Прибор трансляции ПТ



Прибор абонентский палубный СЩВ-2



Прибор абонентский каютный СЩК-2



Гарнитура МТ-2



# КомТех

Сертификат Российского Речного Регистра

ООО "Коммуникационная техника",  
602264, Владимирская область, г.Муром,  
Карачаровское шоссе, 2  
Тел./факс: (49234) 3-03-71  
E-mail: info@commteh.ru  
Web-сайт: www.commteh.ru



# ООО «Шипснаб»

344019, г. Ростов-на-Дону  
ул. Береговая, 99, оф. 4Г  
Тел./ф: (863) 259-83-81, (863) 259-82-14  
моб.: 8-918-583-09-90, temnikov@bk.ru

■ Поставка навигационного, аварийно-спасательного и штурманского снабжения по портам ЮФО

■ Услуги по корректуре морских карт, речных атласов

■ Услуги по комплектации конвенционной литературой



АКЦИОНЕРНОЕ ОБЩЕСТВО  
"ПФК ТВЕРЬПРОМАВТОМАТИКА"

- Системы управления и автоматики "Волна" для судовых ДГ и ДРА
- Системы ДАУ "Парус" для главных двигателей
- Блоки задания
- Электронные приборы: тахометры, указатели давления, температуры



170017, г. Тверь,  
ул. Коняевская, д. 10, офис 2  
тел: (4822) 33-27-73  
e-mail: pfktpa@mail.ru  
www.pfktpa.ru



# «ГАЛС ПЛЮС»

156003, г. Кострома,  
ул. Коммунаров, д. 5,  
тел./факс: (4942) 31-8305, 47-1521  
www.galsplus.ru  
email: galsplus@mail.ru  
info@galsplus.ru



**ПРОИЗВОДСТВО И ПОСТАВКА СИГНАЛЬНОГО СУДОВОГО ЭЛЕКТРООБОРУДОВАНИЯ И СРЕДСТВ СВЯЗИ:**

- **МАНЕВРОУКАЗАТЕЛЬ М-001** (напряжение питания 12, 24, 127, 220 вольт (Сертификат РРР);
- **ОТМАЗКИ СВЕТОИМПУЛЬСНЫЕ** (с газоразрядной и светодиодной лампой): «ИМПУЛЬС-12»; -24; -220; -24/220», «LED ИМПУЛЬС», «ИМРАСТ», «LED ИМРАСТ» (Сертификат РРР);
- **СИГНАЛЬНО-ПРОБЛЕСКОВЫЕ ФОНАРИ:** кормовой проблесковый красный «WINTERIZATION (-50)», круговой проблесковый желтый (Сертификат РРР и РМРС);
- **КОММУТАТОРЫ СИГНАЛЬНО-ОТЛИЧИТЕЛЬНЫХ ФОНАРЕЙ:** КСОФ-900; (исполнение пультовое и щитовое) (оповещение - зумерное и голосовое) (количество каналов коммутации: 6, 9, 12; напряжение питания 12, 24, 127, 220 вольт) (Сертификат РРР и РМРС).

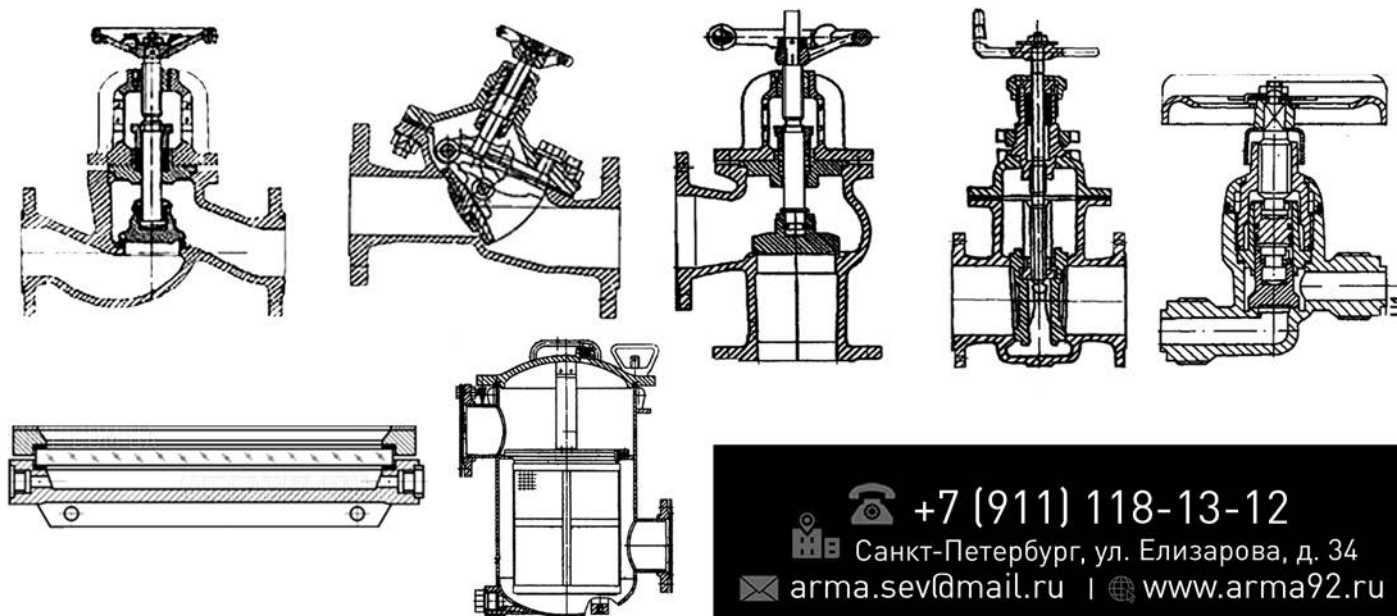
**СИГНАЛЬНО-ОТЛИЧИТЕЛЬНЫЕ ФОНАРИ СОФ-900** (светодиодные и с лампой накаливания)

ТОПОВЫЙ БЕЛЫЙ, КРАСНЫЙ;  
БОРТОВОЙ ЗЕЛЕНый, КРАСНЫЙ;  
КОРМОВОЙ БЕЛЫЙ; БУКСИРОВОЧНЫЙ ЖЕЛТЫЙ;  
КРУГОВОЙ БЕЛЫЙ, КРАСНЫЙ, ЗЕЛЕНый, ЖЕЛТЫЙ;  
(ПОДВЕСНОЕ И СТАЦИОНАРНОЕ ИСПОЛНЕНИЕ);  
ФОНАРЬ МАНЕВРОУКАЗАНИЯ;  
СТОЯНОЧНЫЙ БОРТОВОЙ БЕЛЫЙ;  
(Сертификат РРР и РМРС)

## Главный двигатель и вспомогательные механизмы

1-WARTSILA, датчик TE511, TE517, ЗИП в ассортименте	РуссТех	(812) 3372333	запчасти со склада, office@rt-spb.ru
1-Двигатель BAUDOUIIN-WEICHAИ, 1000429385 насос(15037616К), подшипники	РуссТех	(812) 3372333	запчасти со склада, office@rt-spb.ru
1-Двигатель BAUDOUIIN-WEICHAИ, FS-Y22SD-30 редукцион.клапан, мембраны	РуссТех	(812) 3372333	запчасти со склада, office@rt-spb.ru
1-Двигатель BAUDOUIIN-WEICHAИ, ЗИП В АССОРТИМЕНТЕ	РуссТех	(812) 3372333	запчасти со склада, office@rt-spb.ru
1-Двигатель BAUDOUIIN-WEICHAИ, ФИЛЬТРЫ, РТИ , ПРОКЛАДКИ	РуссТех	(812) 3372333	запчасти со склада, office@rt-spb.ru,кольца, вкладыши
1-Двигатель BAUDOUIIN-WEICHAИ,насос 15531181Т,форсунки 15551940Н,пальцы	РуссТех	(812) 3372333	1000433989 крыльчатка, office@rt-spb.ru
1-КВА, КВГ, КГВ,КОАВ-63, КОАВ-68,КОАВ-200	РуссТех	(812) 3372333	запчасти со склада, office@rt-spb.ru
1-компрессор DENO 2L15, 2L25, 2L35, 3L, 2K	РуссТех	(812) 3372333	ЗИП в ассортименте, office@rt-spb.ru
1-компрессор DENO фильтры DSA, DSR, 8801	РуссТех	(812) 3372333	ЗИП в ассортименте, office@rt-spb.ru
1-компрессор SAUER WP15L / WP22L /WP33L, ЗИП в ассортименте	РуссТех	(812) 3372333	запчасти со склада, office@rt-spb.ru
1-компрессор SAUER клапаны 034983, 034984, 011130, 030752, 030915 и др.	РуссТех	(812) 3372333	запчасти со склада, office@rt-spb.ru
1-компрессор SAUER поршень 060319, 060355, цилиндр 060302, 060304 и др.	РуссТех	(812) 3372333	запчасти со склада, office@rt-spb.ru
1-компрессор SPERRE HL 2/77, HL 2/105, ЗИП в ассортименте	РуссТех	(812) 3372333	запчасти со склада, office@rt-spb.ru
1-компрессор SPERRE, клапаны 3036, 3037, 4100, 4300, 4420, 4421	РуссТех	(812) 3372333	запчасти со склада, office@rt-spb.ru
1-компрессор SPERRE, поршень 3352, 3354, головка 1281,1283, фильтры и др.	РуссТех	(812) 3372333	запчасти со склада, office@rt-spb.ru
1-Компрессор ЭКП, холод-ки,поршень,крышки, цилиндры	РуссТех	(812) 3372333	клапаны 3500 руб. , подшипники, насос
1-Насос ЭНП-10/2,5; ЭНП-25/2,5; клапан, поршень, ползун	РуссТех	(812) 3372333	седла, кольца, втулки, office@rt-spb.ru
1-Насос ЭНП-63/2.5, ЭНП-63/10, Колесо Н34.1.902.08.010	РуссТех	(812) 3372333	седла,клапаны, office@rt-spb.ru
1-НАСОС ALLWEILER NB ,NTT, NTWH, SPF	РуссТех	(812) 3372333	ЗИП в ассортименте, office@rt-spb.ru
1-НАСОС ALLWEILER NB ,NTT, NTWH, SPF, торцевые	РуссТех	(812) 3372333	запчасти со склада, office@rt-spb.ru
1-НАСОС AZCUE VM, CA, MN, MO, LN , торцевые	РуссТех	(812) 3372333	ЗИП в ассортименте, office@rt-spb.ru
1-НАСОС DESMI, NB, NS, торцевые	РуссТех	(812) 3372333	ЗИП в ассортименте, office@rt-spb.ru
1-НАСОС GARBARINO, торцевые	РуссТех	(812) 3372333	запчасти со склада, office@rt-spb.ru
1-НАСОС IMO, ACE25, ACE32, КОМПЛЕКТЫ G053, G054	РуссТех	(812) 3372333	запчасти со склада, office@rt-spb.ru
1-НАСОС IMO, ACE25, ACE32, торцевые, прокладки	РуссТех	(812) 3372333	запчасти со склада, office@rt-spb.ru
1-Насос НЦКГ-4/40, ФГС-25/14, ЦВС-4/40;ЭКН-10/40; ЭВН	РуссТех	(812) 3372333	ЗИП,6AP35E; 6AP45E; 6AP50E;
1-Насос ЭНП-63/10, Гидроблок Н34.2.148.01.001,Гильзы,Поршни,Ползуны	РуссТех	(812) 3372333	запчасти со склада, office@rt-spb.ru
1-Рулевая маш.Р01М,Р05М,Р07М,Р11М, блок клапанов, ограничитель	РуссТех	(812) 3372333	рычаг, гидрозамок,ползун,пнунжер
1-сепаратор WESTFALIA, OSD, OSE, OSA, ОТА	РуссТех	(812) 3372333	ремкомплекты со склада, office@rt-spb.ru
1-сепаратор WESTFALIA, насосы, клапаны, прокладки, подшипники	РуссТех	(812) 3372333	запчасти со склада, office@rt-spb.ru
1-сепаратор WESTFALIA, ремни, колодки, ремкомплекты, РТИ	РуссТех	(812) 3372333	ЗИП в ассортименте, office@rt-spb.ru
1-Сепаратор СЦ-1,5, СЦ-3, СЛ-1, СЛ-3, СЛ-5, ЗИП в ассортименте	РуссТех	(812) 3372333	запчасти со склада, office@rt-spb.ru
COPASLIP, MOLYSLIP специальные смазки до 1100 С	Нордтех	(812) 6001776	www.nordtech.ru ; Официальный дилер
NVD 48 A2U Вкладыш рамовый std 832-02010 оригинальный склад	Балтик-Дизель	(4012) 573287	www.baltik-diesel.com, office@baltik-diesel.com
NVD 48 A2U Втулка цилиндра 832-06003 склад	Балтик-Дизель	(4012) 573287	www.baltik-diesel.com, office@baltik-diesel.com
NVD 48 A2U Ротокап ориг. 832-11031 склад	Балтик-Дизель	(4012) 573287	www.baltik-diesel.com, office@baltik-diesel.com
NVD 48 AU Втулка цилиндра 06001 склад	Балтик-Дизель	(4012) 573287	www.baltik-diesel.com, office@baltik-diesel.com
NVD 48 AU Крышка цилиндра СД1Е.10.1 (10001) склад	Балтик-Дизель	(4012) 573287	www.baltik-diesel.com, office@baltik-diesel.com
Scoda 6S160(PN) Вал коленчатый 0415 250 000,00 руб.	Балтик-Дизель	(4012) 573287	www.baltik-diesel.com, office@baltik-diesel.com
Scoda 6S160(PN) Втулка цилиндра 0206 ориг склад	Балтик-Дизель	(4012) 573287	www.baltik-diesel.com, office@baltik-diesel.com
Scoda 6S160(PN) Насос масляный 0900 ориг. Склад	Балтик-Дизель	(4012) 573287	www.baltik-diesel.com, office@baltik-diesel.com
Scoda 6S160(PN) Палец поршневой 0418	Балтик-Дизель	(4012) 573287	www.baltik-diesel.com, office@baltik-diesel.com
Scoda 6S160(PN) Сегмент упорный верхний коленвала 0109АХ-LH ориг. Склад	Балтик-Дизель	(4012) 573287	www.baltik-diesel.com, office@baltik-diesel.com

Клапана | Фильтры | Кингстоны | Задвижки клинкетные  
Краны пробковые | Стволы и гайки пожарные | Колонки мерные | Конденсатоотводчики



+7 (911) 118-13-12  
Санкт-Петербург, ул. Елизарова, д. 34  
arma.sev@mail.ru | www.arma92.ru

## ПРОИЗВОДСТВО ОБОРУДОВАНИЯ ДЛЯ СИСТЕМ ВЕНТИЛЯЦИИ И ОТОПЛЕНИЯ ДЛЯ МОРСКОГО И РЕЧНОГО ФЛОТА



- ⚓ Производство воздухораспределителей, канального и теплового оборудования с учетом требований к судовому оборудованию
- ⚓ Численное моделирование микроклимата помещений морских и речных судов
- ⚓ Завод сертифицирован на соответствие требованиям международного стандарта ISO 9001
- ⚓ Продукция проходит испытание в собственной лаборатории в соответствии с государственными стандартами



**ЛИДЕР ОТРАСЛИ  
БОЛЕЕ 400 ВИДОВ  
ПРОДУКЦИИ  
СЕРТИФИКАТ  
РМРС  
№120 от 22.03.2023**

По вопросам приобретения продукции Вы можете обратиться к официальному дистрибьютеру — компании «Арктика»:  
В Москве: +7 (495) 981-15-15  
В Санкт-Петербурге: +7 (812) 441-35-30  
www.arktika.ru, www.spb-arktika.ru

## Главный двигатель и вспомогательные механизмы

Scoda 6S160(PN) Сегмент упорный нижний коленвала 0109AX-УН ориг. Склад	Балтик-Дизель	(4012) 573287	www.baltik-diesel.com, office@baltik-diesel.com
Scoda 6S160(PN) Шестерня ведомая масляного насоса 0906 ориг. Склад	Балтик-Дизель	(4012) 573287	www.baltik-diesel.com, office@baltik-diesel.com
Scoda 6S160(PN) Шестерня ведомая тахометра ТНВД 0723 ориг. Склад	Балтик-Дизель	(4012) 573287	www.baltik-diesel.com, office@baltik-diesel.com
Scoda 6S160(PN) Шестерня ведущая масляного насоса 0905 ориг. Склад	Балтик-Дизель	(4012) 573287	www.baltik-diesel.com, office@baltik-diesel.com
Scoda 6S160(PN) Шестерня ведущая ТНВД 0603 ориг. Склад	Балтик-Дизель	(4012) 573287	www.baltik-diesel.com, office@baltik-diesel.com
Scoda 6S160(PN) Шестерня для привода масляного насоса 0413 ориг. Склад	Балтик-Дизель	(4012) 573287	www.baltik-diesel.com, office@baltik-diesel.com
Scoda 6S160(PN) Шестерня привода масляного насоса 0901 ориг. Склад	Балтик-Дизель	(4012) 573287	www.baltik-diesel.com, office@baltik-diesel.com
Scoda 6S160(PN) Шестерня промежуточная 0608 ориг. Склад	Балтик-Дизель	(4012) 573287	www.baltik-diesel.com, office@baltik-diesel.com
Scoda 6S160(PN) Шестерня разъемная 0416 ориг. Склад	Балтик-Дизель	(4012) 573287	www.baltik-diesel.com, office@baltik-diesel.com
Scoda 6S160(PN) Шестерня распредвала 0604 ориг. Склад	Балтик-Дизель	(4012) 573287	www.baltik-diesel.com, office@baltik-diesel.com
Scoda 6S160(PN) Шестерня ТНВД 0719 ориг. Склад	Балтик-Дизель	(4012) 573287	www.baltik-diesel.com, office@baltik-diesel.com
Scoda 6S160(PN) Шкив ременный на коленчатом валу 0409 ориг. Склад	Балтик-Дизель	(4012) 573287	www.baltik-diesel.com, office@baltik-diesel.com
Skoda 6-27.5A2L Вкладыш рамовый Ds 122867 ориг. Склад	Балтик-Дизель	(4012) 573287	www.baltik-diesel.com, office@baltik-diesel.com
Skoda 6-27.5A2L Вкладыш рамовый опорно-упорный Ds 123240 ориг. Склад	Балтик-Дизель	(4012) 573287	www.baltik-diesel.com, office@baltik-diesel.com
Skoda 6-27.5A2L Вкладыш рамовый опорно-упорный P1 Ds 123240 ориг. Склад	Балтик-Дизель	(4012) 573287	www.baltik-diesel.com, office@baltik-diesel.com
Skoda 6-27.5A2L Вкладыш рамовый P1 Ds 122867 ориг. Склад	Балтик-Дизель	(4012) 573287	www.baltik-diesel.com, office@baltik-diesel.com
Skoda 6-27.5A2L Вкладыш шатунный P1 Ds 122877 ориг. Склад	Балтик-Дизель	(4012) 573287	www.baltik-diesel.com, office@baltik-diesel.com
Skoda 6-27.5A2L Коленчатый вал Ds 126416/Dm 23149 ориг. Склад	Балтик-Дизель	(4012) 573287	www.baltik-diesel.com, office@baltik-diesel.com
Skoda 6-27.5A2L Крышка цилиндров Dm 21690 ориг. Склад	Балтик-Дизель	(4012) 573287	www.baltik-diesel.com, office@baltik-diesel.com
Skoda 6-27.5A2L Крышка цил-ов в сб.Dm 00492 /Dm 62494/VII /Dm 01011 ориг.	Балтик-Дизель	(4012) 573287	Склад, www.baltik-diesel.com, office@baltik-diesel.com
Skoda 6-27.5A2L Насос масляный Dm 10573 ориг. Склад	Балтик-Дизель	(4012) 573287	www.baltik-diesel.com, office@baltik-diesel.com
Skoda 6-27.5A2L Втулка ВГШ Dm 33073 ориг. Склад	Балтик-Дизель	(4012) 573287	www.baltik-diesel.com, office@baltik-diesel.com
Аксиально-поршневые насосы: ПД5; ПД10; ПД20	Седьмой Насосный Завод	(495) 9986749	Поставка; 9986749@mail.ru; www.7nz.ru
Амортизаторы АКПО, АКСС	Технофлот	(812) 3324290	info@technoflot.com; www.svk-valves.com
Амортизаторы АКСС, ЭСА, АДПН, АКПО и др. РТИ	ИНМОР	(812) 3333389	Завод РТИ; подробнее на www.inmor.ru
Арматура судовая импортная, отечественная	ИНМОР	(812) 3333389	PMPC; подробнее на www.inmor.ru
Арматура судовая отечественная	ТРИТМЭНТ	(812) 6790325	(812) 6790328 Пр-во и поставка с завода в Шлиссельбурге
Вентиляторы: РСС, ОС	Седьмой Насосный Завод	(495) 9986749	(495) 5580211; 9986749@mail.ru; www.7nz.ru
Вкладыши 6(8) Ч 23/30	ПФК ЭДМ	(985) 2374053	Сертификат PPP; pfkedm@mail.ru
Вкладыши VD 26/20	ПФК ЭДМ	(985) 2374053	Сертификат PPP; pfkedm@mail.ru
Вкладыши Г 60	ПФК ЭДМ	(985) 2374053	Сертификат PPP; pfkedm@mail.ru
Вкладыши Г 70	ПФК ЭДМ	(985) 2374053	Сертификат PPP; pfkedm@mail.ru
Вкладыши резинометаллические	Река 21	(495) 2870214	завод-изготовитель г.Серпухов, м.т.(985) 9993346; info@reka21.ru
Вкладыши Шкода 27,5	ПФК ЭДМ	(985) 2374053	Сертификат PPP; pfkedm@mail.ru
Воздухонагреватели ВНПМ	ТРИТМЭНТ	(812) 6790325	(812) 6790328 Пр-во и поставка с завода в Шлиссельбурге
Воздухораспределители	ТРИТМЭНТ	(812) 6790325	(812) 6790328 Пр-во и поставка с завода в Шлиссельбурге
Втулки гудрича, виброгасители, РТИ	ИНМОР	(812) 3333389	Завод РТИ; подробнее на www.inmor.ru
Глав.суд.дизель-редукт.агрегаты ДРА.Д-115/1500,ДРА.Д-150/1500	Алтайский ЗДА	(3852) 503582	Соб.пр-во.Серт.PPP; www.altzda.ru, kom@altzda.ru
Глав.суд.дизель-редукт.агрегаты ДРА.Д-150/1500, ДРА.Д-75/1500	Алтайский ЗДА	(3852) 503582	Соб.пр-во.Серт.PPP; www.altzda.ru, kom@altzda.ru
Глав.суд.дизель-редуктор.агрегаты ДРА-75/1500, ДРА-115/1500	Алтайский ЗДА	(3852) 503582	Соб.пр-во.Серт.PPP; www.altzda.ru, kom@altzda.ru
Глав.суд.дизель-редуктор.агрегаты мощн. 310 -690 л.с.	Алтайский ЗДА	(3852) 503582	Соб.пр-во.Серт.PMPC; www.altzda.ru, kom@altzda.ru

**ООО «ГАЛЕОН»**

Цепи якорные,  
стопора цепные

- Палубные механизмы (шпили, брашпили, лебедки)
- Электрика

Судовая арматура

- Дельные вещи
- Эжекторы водоструйные

Судовые якоря Холла и Матросова

191119, г. Санкт-Петербург,  
ул. Зайцева, д. 41, оф. 336.  
Тел.: (812) 777-04-82; 981-88-17  
Факс: (812) 612-21-69  
Skype: ooo\_galeon\_  
e-mail: galeon.spb@gmail.com  
www.galeon-ship.ru

**ВТУЛКИ  
ГУДРИЧА**

**ПРОИЗВОДСТВО:**

- Резинометаллических дейдвудных подшипников для речных и морских судов
- Вкладышей резинометаллических для опорных подшипников гребных валов
- Навигационных фонарей и светодиодов

**РЕКА21**

тел.: +7(985) 999-33-46    тел./факс: +7(495) 287-02-14  
e-mail: info@reka21.ru    сайт: www.reka21.ru  
адрес: 142204, МО, г.Серпухов, Московское шоссе, дом 84а

**ООО «Нордтех»**

Санкт-Петербург, Наб. Екатерингофки 29-31, литер.В  
Тел.: (812) 600-75-73 - многоканальный  
www.nordtech.ru

**Нордтех**

- Смазки *Copaslip, Molyslip, Cogelsa*
- Судовые лампы и предохранители
- Безасбестовые сальниковые набивки *AVKO*
- Трубные соединения – фитинги
- Системы смазки, лубрикатеры, пресс-масленки
- Химия *Weicon, Diamant, Loctite*

**ДВ КОЛОР**

Производство лакокрасочных материалов для судостроения и судоремонта, нефтехимической промышленности, окраски железнодорожного транспорта и металлоконструкций

- Грунтовки для чёрных и цветных металлов
- Эмали для подводного и надводного борта
- Эмали для внутренних помещений
- Противообрастающие эмали
- Цинксодержащие материалы
- Шпатлёвки, компаунды
- Специальные лакокрасочные материалы

Сертификат ИСО 9001:2008  
Свидетельство об одобрении  
Российского морского регистра  
судоходства  
Сертификаты ЕВРАЗЭС

Поставка в соответствии с ФЗ-275 от 29.12.2012 г. и ВП МО РФ

190068, Санкт-Петербург 3-й Верхний пер., д.6  
Тел.: (812) 640-01-50, 309-32-34  
dvkolor.zavod@mail.ru, www.dvkolor.ru

<i>Главный двигатель и вспомогательные механизмы</i>				
Глав.суд.дизель-редуктор.агрегаты мощн. 75 -690 л.с.	Алтайский ЗДА	(3852) 503582	Соб.пр-во.Серт.PPP; www.altzda.ru, kom@altzda.ru	
Глушители шума, глушители-искрагасители для двигателеей	Энерготрансмаш	(831) 4205088	(831) 4205099, производственно-техническая база	
Дизели: 3Д6,3Д12;А01,А41, Д447, Д467,зап.части к ним, поставка	Алтайский ЗДА	(3852) 503582	Склад; www.altzda.ru, , kom@altzda.ru	
Задвижки, кингстоны, коробки	ТРИТМЭНТ	(812) 6790325	(812) 6790328 Пр-во и поставка с завода в Шлиссельбурге	
Запасные части для судовых сепараторов	ИНМОП	(812) 3333389	подробнее на www.inmor.ru	
Запчасти к дизелям 6Ч(Р)Н36/45,6-8Ч23/30,6-8ЧН25/34,6ЧН18/22, пр.	Энерготрансмаш	(831) 4205088	(831) 4205099, производственно-техническая база	
Заслонки высокотемпературные поворотные судовые	Гидротермаль	(831) 4205088	Завод теплообменного оборудования	
ЗИП для двигателей Catterpillar	Балтик-Дизель	(4012) 573287	www.baltik-diesel.com, office@baltik-diesel.com	
ЗИП к насосам НЦВ ЦВС НЦКГ ЭВН Диз. Китай: Weichai	Дальневосточный горизонт	(423) 2990860	Влад-к, dvgorizont1@mail.ru	
Кингстоны, клапана, коробки, фильтры	ИНМОП	(812) 3333389	PMPC; подробнее на www.inmor.ru	
Клапаны предохранительные	ТРИТМЭНТ	(812) 6790325	(812) 6790328 Пр-во и поставка с завода в Шлиссельбурге	
Колонки указательные	ТРИТМЭНТ	(812) 6790325	(812) 6790328 Пр-во и поставка с завода в Шлиссельбурге	
Компрессор 2 ОК-1,С3-900, сепаратор Alfa-Laval от 205 до 926	Дальневосточный горизонт	(423) 2990860	Влад-к, dvgorizont1@mail.ru	
Котлы-утилизаторы, блоки утилизации теплоты двигателей	Гидротермаль	(831) 4205088	Завод теплообменного оборудования	
Кран индикаторный в сборе (Scoda, NVD48AU) склад	Балтик-Дизель	(4012) 573287	www.baltik-diesel.com, office@baltik-diesel.com	
Краны 2-х, 3-х ходовые	ТРИТМЭНТ	(812) 6790325	(812) 6790328 Пр-во и поставка с завода в Шлиссельбурге	
Набивка сальниковая, наборы резиновых и медных прокладок	Нордтех	(812) 6001776	www.nordtech.ru	
Насосы	АРМА	(911) 1181312	поставка, arma.sev@mail.ru, www.arma92.ru	
Насосы: НЦВ, НЦВС, ЦВС, ФГС, НЦКГ, ЭВН	Седьмой Насосный Завод	(495) 9986749	(495) 5580211; 9986749@mail.ru; www.7nz.ru	
Охладители водовоздушные, водоводяные, водомасляные кожухотрубные	Гидротермаль	(831) 4205088	Завод теплообменного оборудования	
Охладители проточные судовые (боксерулеры)	Энерготрансмаш	(831) 4205088	(831) 4205099, производственно-техническая база	
Патрубки, манжеты, кольца и др. РТИ	ИНМОП	(812) 3333389	Завод РТИ; подробнее на www.inmor.ru	
Подшипники дейдвудные резинOMETаллические	Река 21	(495) 2870214	ГОСТ 7199-77; з-д-изгот.г.Серпухов (985) 9993346; info@reka21.ru	
Поршни 6(8)Ч 23/30 21-210001	ПФК ЭДМ	(985) 2374053	Сертификат PPP; pfkedm@mail.ru	
Поршни 6ЧН 25/34 32-210001-2	ПФК ЭДМ	(985) 2374053	Сертификат PPP; pfkedm@mail.ru	
Резинотехнические изделия, завод РТИ	ИНМОП	(812) 3333389	Завод РТИ; подробнее на www.inmor.ru	
Сепараторы судовые	ИНМОП	(812) 3333389	подробнее на www.inmor.ru	
СЗЧ дизелей PC2-5 PIELSTICK. 6ЧН18/22 NVD48A2U YANMAR 6HAL-HTN	Дальневосточный горизонт	(423) 2990860	Влад-к, dvgorizont1@mail.ru	
Системы централизованной смазки ВЕКА, Германия	Нордтех	(812) 6007573	Официальный дистрибьютор	
Судовая арматура	АРМА	(911) 1181312	поставка, arma.sev@mail.ru, www.arma92.ru	
Судовая арматура - производство и поставка, PMPC	ИНМОП	(812) 3333389	PMPC; подробнее на www.inmor.ru	
Судовая арматура - производство и поставка, PMPC, PPP, ВП	ТРИТМЭНТ	(812) 6790325	(812) 6790328 Пр-во и поставка с завода в Шлиссельбурге	
Судовая арматура и оборудование	Технофлот	(812) 3324290	производство, испытания, ремонт; info@technoflot.com	
Судовая арматура: клапаны, задвижки, кингстоны, задвижки, фильтры	ТРИТМЭНТ	(812) 6790325	(812) 6790328 Пр-во и поставка с завода в Шлиссельбурге	
Судовое оборудование	АРМА	(911) 1181312	поставка, arma.sev@mail.ru, www.arma92.ru	
Судовые насосы: НЦВ; НЦВС; ЦВС; ФГС; НЦКГ; ЭВН; ЭПНМ	Седьмой Насосный Завод	(495) 9986749	Поставка; 9986749@mail.ru; www.7nz.ru	
Фильтры забортной воды, масла и топлива	ТРИТМЭНТ	(812) 6790325	(812) 6790328 Пр-во и поставка с завода в Шлиссельбурге	
Фильтры судовые импортные, отечественные	ИНМОП	(812) 3333389	PMPC; подробнее на www.inmor.ru	
ШТС	АРМА	(911) 1181312	поставка, arma.sev@mail.ru, www.arma92.ru	
ШТС, штуцера	ТРИТМЭНТ	(812) 6790325	(812) 6790328 Пр-во и поставка с завода в Шлиссельбурге	
Электродвигатели: ДМ, ДМН, 2ДМШН, АМ, АНУ	Седьмой Насосный Завод	(495) 9986749	(495) 7304793; 9986749@mail.ru	

# ВСЕ СПЕКТР ЦВЕТНОГО МЕТАЛЛОПРОКАТА



## МЕЧТА СНАБЖЕНЦА!

**АЛЮМИНИЙ**

**МЕДЬ**

**ЛАТУНЬ**

**БРОНЗА**

**СПЛАВЫ**

**ЛИСТ**

**ПРУТОК**

**ТРУБКА**

**ЛЕНТА**

**ПРОВОЛОКА**

**ЕСТЬ ДАЖЕ ТО, ЧЕГО НЕТ**

СПБ, УЛ. МИНЕРАЛЬНАЯ, 13А, СТ. М. "ПЛОЩАДЬ ЛЕНИНА"  
(812) 327-47-85 (812) 327-47-91 (812) 327-66-66 (812) 320-07-41  
[WWW.PETROSNAB.RU](http://WWW.PETROSNAB.RU) / [INFO@PETROSNAB.RU](mailto:INFO@PETROSNAB.RU)

**«СИНИЙ МОСТ»** – морская бизнес-газета,  
в которой отражены наиболее значительные новости судоходства  
и судостроения за прошедшую неделю:

- аналитика и статистика водного транспорта;
- изменения законодательства  
и нормативная база;
- обзор рынка: заказы новостроев,  
продажи судов,
- цены на бункеровку, фрахтовые индексы;
- хроника аварий и кораблекрушений.

Газета выпускается в удобном для чтения и распространения  
PDF-формате, доставляется в электронном виде еженедельно  
подписчикам и рекламодателям.

Стоимость годовой подписки на бюллетень «Судовое снабжение и обслуживание»  
и бизнес-газету «Синий Мост» составляет 10000 рублей.

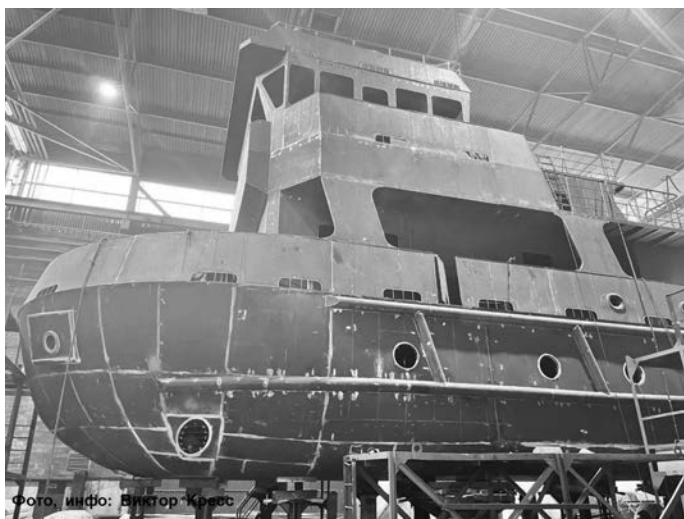


198035, Санкт-Петербург, Межевой канал, д. 5, литера АХ, оф. 601  
Тел./факс: 8 (812) 495-87-14  
[bvf@shipsupply.ru](mailto:bvf@shipsupply.ru); [info@shipsupply.ru](mailto:info@shipsupply.ru); [www.shipsupply.ru](http://www.shipsupply.ru)

## БУКСИР И ДВЕ НЕСАМОХОДНЫЕ БАРЖИ СТРОЯТСЯ НА САМУСЬСКОМ ССЗ

*На Самусьском судостроительно-судоремонтном заводе (ССРЗ, Томская область) строятся две несамоходные баржи и буксир, сообщил член Совета Федерации Виктор Кресс.*

Виктор Кресс также напомнил, что предприятие занимается строительством гражданских судов речного и смешанного «река-море» типа плавания, ремонтом и модернизацией всех категорий пассажирских, грузовых самоходных и несамоходных судов, буксиров-толкачей и судов технического флота.



Фото, инфо: Виктор Кресс

## ЗЕМСНАРЯД «ИРТЫШ-2503» СПУЩЕН НА ВОДУ В АСТРАХАНИ

*В Астрахани 8 апреля был спущен на воду несамоходный многочерпаковый земснаряд «Иртыш-2503» проекта FPDR1. Об этом сообщила пресс-служба компании «Стройлидерплюс».*

Земснаряд стал первым судном в серии, строящейся в рамках стратегического соглашения между ООО «Стройлидерплюс» и Республиканским государственным казенным предприятием «Казакстан су жолдары» комитета железнодорожного и водного транспорта Минтранса Казахстана.

«Реализация данного проекта направлена на укрепление экспортного потенциала и развитие транспортной инфраструктуры как на региональном, так и на федеральном уровне», — говорится в сообщении.

Многочерпаковый земснаряд проекта FPDR1 строится на



Фото, инфо: «Стройлидерплюс»

производственной площадке «Лотос» Южного центра судостроения и судоремонта (ЮЦСС, входит в ОСК). Проект разработан конструкторским бюро «Флотпроект» (входит в группу компаний «Стройлидерплюс»). Несамоходный многочерпаковый шаландовый земснаряд с помещениями для экипажа имеет производительность 250 м<sup>3</sup>/час.

Также сообщалось, что «Стройлидерплюс» ведет строительство двух многочерпаковых земснарядов проекта FPDR1 для дноуглубительных работ в Каспийском регионе.

Характеристики: длина габаритная 51,5 м; ширина габаритная 12,2 м; высота борта на миделе 3 м; мощность двигателей 2х350 кВт; экипаж 28 человек; автономность по запасам топлива 10 суток. Класс РКО «О2,0 (лед 10) А». Судно строится под техническим наблюдением Нижне-Волжского филиала Российского классификационного общества (РКО).

## ВЕДЕТСЯ СТРОИТЕЛЬСТВО ВТОРОГО НЕСАМОХОДНОГО ПАРОМА ПРОЕКТА СТ.2301.НП

*Российское классификационное общество (РКО) наблюдает за строительством второго несамоходного парома проекта СТ.2301.НП. Об этом в учреждении сообщили 8 апреля.*

Техническое наблюдение выполнялось специалистами Северного филиала РКО. Несамоходный паром предназначен для перевозки автотранспорта и пассажиров.

Технаблюдение за строительством первого парома проекта СТ.2301.НП специалисты РКО завершили в январе 2025 года.

Характеристики: класс РКО Р1,2(п/д10), длина габаритная 36,63 м, ширина габаритная 8,62 м, высота борта 1,40 м, грузоподъемность 161,40 т, количество пассажирских мест 60 чел.



Фото, инфо: РКО

## ЗАВЕРШЕНО ФОРМИРОВАНИЕ ДВУХ ПОДБЛОКОВ СРЕДНЕЙ ЧАСТИ ПЛАВДОКА «СУХОНА»

*Севмаш завершил формирование двух подблоков средней части плавучего дока «Сухона» проекта 02122. В наливном бассейне предприятия ведется сборка плавдока. Состыковка конструкций средней части гидротехнического сооружения между собой состоится в конце мая 2026 года, сообщила пресс-служба Севмаша.*

В настоящий момент на предприятии продолжается изготовление и сборка других корпусных конструкций ПД «Сухона». В работе задействованы корпусно-сварочный, сборочно-стапель-

ный цехи и стапельно-сдаточное производство.

Плавдок «Сухона» предназначен для выполнения транспортных операций по переводу строящихся и ремонтируемых объектов из эллинга № 2 в акваторию верфи.

### ОСК СДАЛА ЗАВЕРШАЮЩИЙ СЕРИЮ ЭКСКУРСИОННО-ПРОГУЛОЧНЫЙ КАТАМАРАН ПРОЕКТА «СОММЕРС» – «КАПОНИР»

**8 апреля 2026 года на Средне-Невском судостроительном заводе ОСК в Санкт-Петербурге состоялась церемония спуска и передачи заказчику четвертого экскурсионно-прогулочного катамарана проекта 04710 «Соммерс» – «Капонир».**

Катамаран «Капонир» завершает строительство первой серии катамаранов проекта 04710. Катамараны «Соммерс» спроектированы с учетом особенностей расположения фортов в акватории Финского залива и будут осуществлять перевозки пассажиров к полностью изолированным от берега фортам «Кроншлот» и «Император Александр Первый».



Создание новых пассажирских судов стало возможным в рамках реализации государственной программы по обновлению пассажирского флота. Катамараны строятся при поддержке



Минпромторга России и по заказу Государственной транспортной лизинговой компании для судоходной компании «Нева Тревел».

Головной катамаран данного проекта – «Бастион» – был введен в эксплуатацию в сентябре 2024 года, второй катамаран – «Равелин» – в июне 2025 года, третий и четвертый катамараны – «Габрион» и «Капонир» – примут первых пассажиров уже в сезоне навигации 2026 года.

Характеристики пассажирского катамарана проекта 04710 «Соммерс»: длина габаритная 27,3 м; ширина габаритная 7,5 м; высота габаритная 5,17 м; осадка габаритная 1,8 м; скорость эксплуатационная 11 узлов; пассажировместимость 147 человек; экипаж 3 человека; корпус и надстройка сталь и алюминий-магниево-сплав; мощность ГД 2x220 кВт; водоизмещение 89 т; дальность плавания 400 миль; класс РМРС KM R3 Catamaran Passenger ship.

### СУДНО ОБЕСПЕЧЕНИЯ ПРОЕКТА FPW1 «АЛИОТ» СПУЩЕНО НА ВОДУ

**Второе судно обеспечения «Алиот» проекта FPW1 спустили на воду в Астрахани. Об этом сообщила пресс-служба Росморпорта.**

Серия из трех судов обеспечения, предназначенных для помощи земснарядам проекта FPDG3, строится в Астраханской области по заказу ФГУП «Росморпорт» на ООО «Стройлидерплюс».



Головное судно проекта, «Берилл», которое было сдано в конце 2025 года, приступило к работе на Волго-Каспийском морском судоходном канале (ВКМСК). В настоящее время на этапе строительства находится еще одно судно — «Антарес».

Суда проекта FPW1 предназначены для обеспечения различных операций, включая толкание и буксировку. На борту судов установлены краны грузоподъемностью 2,5 тонн, которые позволяют работать с буйами, поднимать и опускать якоря для удержания земснарядов. Суда также способны транспортировать грузы и персонал, обеспечивать другие суда топливом и водой и выполнять иные вспомогательные работы при дноуглублении.

Планируется, что строительство судна обеспечения «Алиот» завершится до конца 2026 года. Судно может быть использовано для работы на Волго-Каспийском морском судоходном канале (ВКМСК), в акваториях и на подходах к морским портам Астрахань и Оля или в средней части западного побережья Каспийского моря — на подходовых каналах и в акватории морского порта Махачкала.

## ГРЕБНЫЕ ЭЛЕКТРОДВИГАТЕЛИ ПОГРУЖЕНЫ НА АТОМНЫЙ ЛЕДОКОЛ «ЛЕНИНГРАД»

На Балтийском заводе ОСК на строящийся универсальный атомный ледокол (УАЛ) проекта 22220 «Ленинград» установлены гребные электродвигатели (ГЭД), сообщила пресс-служба предприятия.

Электродвигатели находятся на штатных местах — два по бортам и один в центре ледокола.



Фото: инфо: пресс-службы Балтзавода

Каждый электродвигатель весит 300 тонн, имеет мощность 20 МВт. Все ГЭД входят в состав пропульсивной установки судна — комплекса механизмов и устройств, предназначенного для обеспечения движения и маневренности судна. Они преобразуют эклектическую энергию турбогенераторов в механическую и вращают валы с винтами.

«На атомном ледоколе «Ленинград» продолжают работы по формированию корпуса судна и установке на борт оборудования», — добавляется в сообщении.

## «СТАПЕЛЬ» РАЗРАБОТАЛ ТЕХНИЧЕСКИЙ ПРОЕКТ ПОНТОНА RDB 75.02

Проект на плавучую самоходную сборно-разборную технологическую многофункциональную площадку RDB 75.02, разработанный АО Ростовское центральное проектно-конструкторское бюро «Стапель», передан заказчику — ООО «Ликвидатор». Об этом сообщила пресс-служба РЦПКБ «Стапель».

Площадка представляет собой понтон с закольными сваями, который может использоваться для различного рода работ в зависимости от установленного на палубе оборудования. Основное назначение — выполнение дноуглубительных работ, в том числе разработка подводных траншей, урезов, а также очистка различных водоемов с использованием установленного на палубе экскаватора.

При установке экскаватора с удлиненной стрелой работы могут выполняться на глубинах до 11 м. Также возможна установка крана для выполнения перегрузочных операций или строительных работ и любого иного оборудования массой до 75 тонн включительно.

Сборно-разборный корпус понтона состоит из 6 модуль-понтонных (4 центральных и 2 боковых), имеющих размеры, до-



Изображение: инфо: РЦПКБ «Стапель»

пускающие их транспортировку автомобильным, железнодорожным и водным транспортом (12,5 x 2,4 x 2 м). Предусмотрено замковое соединение модуль-понтонных, что позволяет собрать корпус в различной конфигурации, исходя из конкретных условий эксплуатации и требования под конкретную задачу. Условия эксплуатации определяются ограничениями, предусмотренными для установленного на палубе оборудования с учетом ограничений класса судна. Район эксплуатации — внутренние водные пути разрядов «Л», «Р» и «О». Допускается эксплуатация в мелководном льду толщиной до 20 см. Работа персонала будет осуществляться вахтовым методом, проживание на площадке не предусмотрено.

Характеристики: габаритная длина 24,7 м, расчетная длина 17,5 м, расчетная ширина 14,5 м, высота борта 2 м, дедвейт 88 тонн, водоизмещение порожнем 99 тонн. Класс Российского классификационного общества (РКО) ? О 2,0 (лед20).

## ДВА ЭЛЕКТРОСУДА ЗАЛОЖЕНЫ НА «МОСКОВСКОЙ ВЕРФИ»

На «Московской верфи» приступили к строительству двух речных электросудов. Об этом сообщили 1 апреля в Дептрансе.

По словам вице-мэра Максима Ликсутова, корабли приступили к сборке и сварке корпусов 5-го и 6-го электросудов проекта «Москва 1.0».

«Московская верфь — инновационное предприятие в сфере производства и обслуживания российского речного транспорта. В этом году также планируем начать строительство еще 7-го и 8-го электросудов проекта «Москва 1.0», — отметил вице-мэр.

«Московская верфь» приступила к работе в ноябре 2025 года, когда на предприятии было заложено первое электросудно проекта «Москва 1.0». Верфь планирует выпускать около 40 судов в год, а также проводить ремонт и обслуживание. Электросуда «Москва 1.0», вмещающие 56 пассажиров, предназначены для регулярных речных перевозок. Длина судна составляет 21,8 м.

В настоящее время регулярные пассажирские перевозки по Москве-реке выполняют электросуда проекта «Экобас» (EcoBus). Движение по первому маршруту «Киевский — Сердце столицы» было открыто 20 июня 2023 года. 29 сентября того же года электросуда начали ходить по второму маршруту «ЗИЛ — Печатники». Третий регулярный маршрут «Новоспасский — ЗИЛ» открылся 20 июня 2025 года.

Оператором речных пассажирских электросудов сроком на 15 лет столичными властями была выбрана компания «ВодоходЪ. Пассажирский порт» (входит в группу «ВодоходЪ»). Строительство электросудов проекта «Экобас» ведется в Ленинградской области на верфи «Эмперииум» (входит в Sitronics Group).



# ООО «Балтик-Дизель»

238310 Калининградская область, Гурьевский район,  
 пос. Васильково, ул. 4-я Б. Окружная, д. 61-А  
 Тел.: +7 (4012) 573-287, факс.: +7 (4012) 573-124  
[www.baltik-diesel.com](http://www.baltik-diesel.com), [office@baltik-diesel.com](mailto:office@baltik-diesel.com)

Компания ООО «Балтик-Дизель» является поставщиком судового, промышленного оборудования и сменно-запасных частей для судостроения, судоремонта и иных направлений промышленного производства.



Наша компания специализируется на импорте Товара (судового, промышленного оборудования и сменно-запасных частей). Осуществляем быструю и качественную поставку оборудования, сменно-запасных частей по всей территории Российской Федерации и производим полную таможенную очистку груза, экономя время и ресурсы Заказчика.

ООО «Балтик-Дизель» успешно сотрудничает с крупными государственным и частными коммерческими предприятиями уже более 11 лет, осуществляет закупки в рамках государственного оборонного заказа, которые регламентируются Федеральным законом от 05.04.2013 № 44-ФЗ «О контрактной системе в сфере закупок товаров, работ, услуг для обеспечения государственных и муниципальных нужд», Федеральным законом от 29 декабря 2012 года № 275 «О государственном оборонном заказе».

Наши заказчики – судоходные компании, судоверфи, морские суда, суда «река-море», судоремонтные заводы.

Мы работаем по прямым контактам с **производителями** и поставляем исключительно новое оборудование, сменно-запасные части, а также комплектующие к нему (как со склада, так и под заказ).

## ПРЕДСТАВЛЯЕМ ПЕРЕЧЕНЬ ПОСТАВЛЯЕМОГО ОБОРУДОВАНИЯ И СМЕННО-ЗАПАСНЫХ ЧАСТЕЙ:

- **AMOTControls** терморегулирующая арматура и клапаны управления;
- **CloriusControls** терморегулирующая арматура и клапаны управления;
- **FamorSA** прожекторы; эвакуационные и переносные светильники, сигнальное оборудование, светильники водонепроницаемые, внутреннего освещения;
- **Hydro-Vacuum S. A.** насосы для забортной морской и пресной воды в установках повышения давления SKA, SKG, S, K, B;
- **Сепараторы** российского и зарубежного производства: СЦ-1,5, MAPX, MAB и другие;
- **SKLMotorGmbH** запасные части к двигателям VD26/20AL, VD29/24, NVD24, NVD26, NVD36, VD36/24, NVD48-2U, NVD48A-2U, NVDS48-2, NVD48AU;
- **Skoda** запасные части к двигателям 6-27,5A2L, 6S110, 6L110, 6S160, 6L160, 6L160PN, 6S160PN, 6L160PNS, 6S160PNS;
- **SULZER/H.CEGIELSKI-POZNAŃS.A.** запасные части к двигателям AL25/30, AL20/24, AL25, ASL25, ASL25H, ATL25, ATL25H;
- **ZUTZgoda** запасные части к двигателям ZV40/48, ZL40/48;
- **MAN** двигатели 2842 LE, D2866 LXE, D2866 LE, D2876;
- **МАК** двигатели M20, M25, M32, M35, M453, 332C;
- **MTU** запасные части к двигателям 4R700M91, 4R700M93, 4R700M94, 6R700M92, 6R700M93, 6R700M94, MARINE: 350HP, 375HP, 400HP, 425HP, 450HP, 475HP, 535HP, 600HP, 740HP, 825HP
- **DEUTZ** запасные части к двигателям;
- **Судовые компрессоры** Hatlapa, Hamworthy, Bitzer;
- **Турбокомпрессоры** российского и зарубежного производства: ABB, BBC, VTR, NAPIER, KBB, PBS TURBO, Schwitzer, 4MF, HL2/77, W80, ЭКПА 2/150, HGX 34P/380-4, PDH35, VTR 251-2N, VTR 250, C-045(52), ЭКП, ЭК, 2OK1;
- **Электротехническая продукция** иностранного производства.

**Компания ООО «Балтик – Дизель» заинтересована в налаживании новых взаимовыгодных отношений с предприятиями и организациями, и открыта для новых партнерских отношений!**

**ООО «ТРИО»** представляет в России оборудование компании Victron Energy B.V. с 2013 года для судов, яхт, катеров как наиболее надежное и функциональное. Нашей компанией вместе с Victron Energy B.V. оформлены одобрения Морского Регистра РФ для Инверторов/Зарядных устройств и Зарядных устройств.



### Зарядные устройства Victron Energy

- Однофазные и трехфазные
- Напряжение АКБ 12,24,48 Вольт
- Тип АКБ - свинцово-кислотные AGM, GEL, ЛитийФерроФосфатные LiFePO4
- Ток заряда от 7 до 100 Ампер
- Многостадийные
- Классы защиты IP22, IP43, IP65, IP67



### Инверторы/Зарядные устройства Victron Energy

- Однофазное и трехфазное подключение
- Напряжение АКБ 12, 24, 28 Вольт
- Тип АКБ - свинцово-кислотные AGM, GEL, ЛитийФерроФосфатные LiFePO4
- Мощность от 250 до 15000 Вольт-Ампер, при параллельном и трехфазном подключении мощность до 270000 Вольт-Ампер
- Чистая синусоида



### Конвертеры - преобразователи постоянного тока

- Входное напряжение 12, 24, 48 Вольт
- Выходное напряжение 12, 24, 48 Вольт
- Конвертеры обычные и с зарядным трех-стадийным устройством на выходе
- Сила тока от 2,5 до 100 Ампер



### Изолирующие трансформаторы и гальванические изоляторы для защиты от коррозии

[tsolar.ru](http://tsolar.ru)  
[+7 \(911\) 703-55-53](tel:+79117035553)  
[tsolar@mail.ru](mailto:tsolar@mail.ru)



**ПОРТАЛ СУДОВОГО ОБОРУДОВАНИЯ**  
**WWW.SHIPSUPPLY.RU**

СУДОВЫЕ ДВИГАТЕЛИ • КОМПЛЕКТУЮЩИЕ • ЗАПЧАСТИ  
МАТЕРИАЛЫ • СНАБЖЕНИЕ

*Водовоздушные, водоводяные, водомасляные кожухотрубные охладители для судовых и стационарных дизельных (газопоршневых) двигателей*

*Котлы-утилизаторы, блоки утилизации теплоты для судовых и стационарных дизельных (газопоршневых) двигателей, газотурбинных установок*

*Заслонки высокотемпературные поворотные судовые*

*Глушители шума, глушители-искрогасители для судовых и стационарных дизельных (газопоршневых) двигателей*

*Охладители проточные судовые (бокскулеры)*

*Запасные части к судовым и стационарным дизельным двигателям ряда 6Ч(Р)Н36/45, 6-8Ч23/30, 6-8ЧН25/34, 6ЧН18/22 и пр.*

**ЭнергоТрансМаш**    **ГИДРОТЕРМАЛЬ**

603163, РФ, г. Нижний Новгород,  
набережная Гребного канала, дом 6  
+7 (831) 420-50-88, 420-50-99

[etm-nnov@mail.ru](mailto:etm-nnov@mail.ru)  
[www.gidrotermal.ru](http://www.gidrotermal.ru)  
[www.energotransmash.com](http://www.energotransmash.com)




## ПРОИЗВОДСТВО И ПОСТАВКИ СУДОВОГО ОБОРУДОВАНИЯ



- ЗАПОРНЫЕ КЛАПАНЫ
- ПРЕДОХРАНИТЕЛЬНЫЕ КЛАПАНЫ
- ЗАТВОРЫ ПОВОРОТНЫЕ ДИСКОВЫЕ



- КРАНЫ ШАРОВЫЕ
- ДАТЧИКИ УРОВНЯ
- ЭЛЕКТРИЧЕСКИЕ ПНЕВМАТИЧЕСКИЕ И ГИДРАВЛИЧЕСКИЕ ПРИВОДЫ ДЛЯ АРМАТУРЫ



- РЕДУКЦИОННЫЕ КЛАПАНЫ
- СИСТЕМЫ ТРУБОПРОВОДНЫХ СОЕДИНЕНИЙ



- АМОРТИЗАТОРЫ РЕЗИНО-МЕТАЛЛИЧЕСКИЕ АКСС, АДПН, ЭСА, АПС, АПМ, АДП, АП, АКПО



- ТРОССОВЫЕ АМОРТИЗАТОРЫ



- ПАТРУБКИ АМОРТИОННЫЕ
- КОЛЬЦА РЕЗИНОВЫЕ УПЛОТНИТЕЛЬНЫЕ КРУГЛОГО И ОВАЛЬНОГО СЕЧЕНИЯ



- ЗАПАСНЫЕ ЧАСТИ К СЕПАРАТОРАМ:  
- *Alfa Laval*  
МАВ, ММВ, МАРХ, МОРХ, ФОРХ, ЛОРХ, МФРХ, ММРХ, ВНРН, РU, РА, SU, SA
- К БОЛЬШИНСТВУ СЕПАРАТОРОВ:  
- *Westfalia, Mitsubishi*



- НОВЫЕ СЕПАРАТОРЫ:  
МАВ102, МАВ103, МАВ104, ММВ304, ММВ305
- ОБНОВЛЕННЫЕ СЕПАРАТОРЫ И БАРАБАНЫ К МАРКАМ:  
- *Alfa Laval, Westfalia, Mitsubishi*
- ЗАПАСНЫЕ ЧАСТИ ДИСТИЛЛЯТОРОВ  
P16, P26, P36



- ПОДОГРЕВАТЕЛИ СВ/СВМ, SWEP
- ЗАПАСНЫЕ ЧАСТИ К ФИЛЬТРАМ:  
- *Moatti, B&K*



- БРОНЗОВЫЕ ОБОГРЕВАТЕЛИ
- УПЛОТНИТЕЛИ И ПЛАСТИНЫ ДЛЯ ПЛАСТИНАТЫХ ТЕПЛОБМЕННИКОВ PHE
- ЧЕРВЯЧНЫЕ НАСОСЫ ИМО И ИХ КОМПЛЕКТУЮЩИЕ  
ACD, ACE, ACF, ACG, ACP

### СЕРВИСНОЕ ОБСЛУЖИВАНИЕ

- капитальный ремонт сепараторов
- смена уплотнителей PHE
- ремонт и балансировка барабанов
- металлизация конуса барабана
- сервисное обслуживание на борту
- ремонт печатных плат EPC

Санкт-Петербург, ул. Автомобильная, д.8  
 тел: +7 (812) 333 33 89  
 факс: +7 (812) 333 33 89 (доб. 0)  
 E-mail: [inmor1@inmor.ru](mailto:inmor1@inmor.ru) [www.inmor.com](http://www.inmor.com)



Если Вы увидите сходство с некоторыми соцсетями и мессенджерами, то помните - они признаны экстремистскими организациями и запрещены на территории РФ.

### КРАБОЛОВ «КАПИТАН ЖИТНИКОВ» СПУЩЕН НА ВОДУ

**АО «Окская судовой верфь» (г. Навашино, Нижегородская область) 30 марта спустила на воду краболов «Капитан Житников».**

В торжественной церемонии приняли участие руководители «Окской судовой верфи» и представители компании-заказчика. Крестной матерью судна стала сенатор РФ Елена Дягилева.

«Капитан Житников» – восьмой из краболовов проекта 5712LS, которые строятся на российских верфях для группы «Русский краб» по результатам инвестиционных аукционов на крабовые квоты.



Фото, инфо: «Русский краб»

Судно предназначено для добычи и перевозки живого краба. На судах серии предусмотрен двухуровневый трюм с 32 независимыми танками (емкостями с водой) для хранения и транспортировки живой продукции. Контроль температуры, солености и содержания кислорода в воде позволяет обеспечить сохранность живого краба на максимальном уровне (98%).

Всего в рамках программы инвестквот группа «Русский краб» заказала 19 краболовных судов – как краболовов проекта 5712LS, так и краболовов-процессоров с перерабатывающей фабрикой на борту проекта 5712P. На данный момент заказчику уже передано семь судов, добавляют в группу.

### ЗАВЕРШЕНО СТРОИТЕЛЬСТВО КРАБОЛОВА «БУХТА НАТАЛЬИ»

**Завершено строительство краболовного судна «Бухта Натали» проекта ССа5712LS на класс РС. Комплект документов РС был выдан на новый краболов 20 марта 2026 года, сообщили в пресс-службе классификационного общества.**

Судно прошло испытания, в ходе которых все механизмы и системы отработали штатно.

«Бухта Натали» входит в серию краболовов проекта ССа5712LS, строящейся на Находкинском судоремонтном заводе (НСПЗ). Заказчиком выступило ООО «ТРК».

Судно проекта ССа5712LS предназначено для добычи и перевозки живого краба и рассчитано на работу в сложных метеоусловиях Северного и Дальневосточного бассейнов России. Символ класса: KM? Ice2 (hull; machinery) AUT3 (REF) Fishing vessel. Суда данной серии оснащены системами автоматизации и цифрового контроля технологических процессов сохранения живого краба, в том числе – системами контроля и поддержания температуры воды и воздуха в танках, солености, содержания



Фото, инфо: НСПЗ, РС

кислорода в воде и обнаружения аммиака.

Краболовы проекта ССа5712LS отличают также улучшенные мореходные характеристики, ледовый класс Ice2, высокие показатели эксплуатационной и экологической безопасности. Суда оборудованы современными двигателями с низким расходом топлива и малой токсичностью выхлопных газов, добавляют в РС.

Краболов «Бухта Натали» был заложен на НСПЗ в мае 2020 года. Спуск судна на воду состоялся в декабре 2023 года.

Проект ССа5712LS разработан в компании «Дамен Инжиниринг Санкт-Петербург». Судно предназначено для эксплуатации в неограниченных районах, в особенности для промысла в условиях бассейнов Охотского и Берингова морей.

Характеристики: длина 57,7 м, ширина 12,6 м, мощность главного двигателя 1620 кВт, максимальная скорость 12 узлов.

### КОРПУС КРАБОЛОВА «ИТЕЛЬМЕН» ВЫКАЧЕН ИЗ ЦЕХА

**На производственной площадке АО «Восточная верфь» (управляющая компания – Амурский судостроительный завод (АСЗ) ОСК) состоялась выкатка из цеха корпуса судна «Ительмен». Об этом сообщил РС.**

Техническое наблюдение в процессе постройки осуществляют специалисты Дальневосточного филиала РС.

«Ительмен» входит в серию рыболовных судов проекта 03141, строящихся на «Восточной верфи» в рамках программы инвестквот.

Судно предназначено для промысла краба и будет оснащено современным оборудованием для хранения и транспортировки улова в живом виде в охлажденной морской воде.



Фото, инфо: АО «Восточная верфь»

## ЭЛЕКТРООБОРУДОВАНИЕ

1- КИП, АПС, КРМ, датчики-реле	Korvet	(917) 7531778	korvet737@mail.ru	склад в Уфе, СПб
1- Светосигнальное оборудование, светильники	Korvet	(917) 7531778	korvet737@mail.ru	склад в Уфе, СПб
Авт.выключатели ВА74-40(АМ-8),ВА74-43(АМ-15),ВА74-45(АМ-30)	Торгово-Промышленный Дом	(812) 3043670	(812) 3030232; tpd56@mail.ru;	Акт поверки
Авт.выключатели судовые типа АМН, А31,А33,А35,АВМ,АК и ЗИП	Торгово-Промышленный Дом	(812) 3043670	(812) 3030232; tpd56@mail.ru;	Акт поверки
Авт.выключатели типа А37(А3794БР)СМ,СР,М,А3724СР,А3776М,Б	Торгово-Промышленный Дом	(921) 9399976	tpd56@mail.ru;	Акт поверки; (911) 9649111
Аккумуляторы и контроллеры заряда	ТРИО Солар	(911) 7035553	tsolar@mail.ru;	представитель Victron Energy B.V.
Аккумуляторы: стартерные, тяговые. Источники питания	АККУМА	(812) 7185929	склад, офис-наб.Обводного кан., д.150С;	akkyuma@yandex.ru
Амортизаторы АКСС, ЭСА, АДПН, АКПО и др. РТИ	ИНМОП	(812) 3333389	Завод РТИ; подробнее на	www.inmor.ru
Дистанционные гибкие приводы	Технофлот	(812) 3324290	info@technoflot.com;	www.svk-valves.com
Зарядное устройство, Инвертор	ТРИО Солар	(911) 7035553	tsolar@mail.ru;	представитель Victron Energy B.V.
Зарядное устройство, Конвертер	ТРИО Солар	(911) 7035553	tsolar@mail.ru;	представитель Victron Energy B.V.
Измерительные колонки	Технофлот	(812) 3324290	info@technoflot.com;	www.svk-valves.com
Изолирующий трансформатор	ТРИО Солар	(911) 7035553	tsolar@mail.ru;	представитель Victron Energy B.V.
Инфракрасные обогреватели, воздушн.завесы, тепловентиляторы	Арктос	(812) 3295368	PMPC; arktoscomfort.ru,	производство
Кабель судовой	ИНМОП	(812) 3333389	PMPC; подробнее на	www.inmor.ru
Кабельная продукция "НЕЛКАМА"	Технофлот	(812) 3324290	info@technoflot.com;	www.svk-valves.com
Клапана предохранительные	ТРИТМЭНТ	(812) 6790325	(812) 6790328	Пр-во и поставка с завода в Шлиссельбурге
Коммутаторы сигн.-отлич.фонарей КСОФ -900;-12/24;-110/127/220;	ГАЛС ПЛЮС	(4942) 318305	6,9,12 Каналов 12,24,127,220В.;	www.galsplus.ru
Лампы навигац.и индикаторные, предохранители. Любые	Нордтех	(812) 6001776	www.nordtech.ru	
Оборудование Victron Energy для яхт и судов	ТРИО Солар	(911) 7035553	tsolar@mail.ru;	представитель Victron Energy B.V.
Отмашки светоимпульс.СИО-100;ИМПУЛЬС-12;-24;-220;-24/220;	ГАЛС ПЛЮС	(4942) 318305	ИМПАКТ; ИМПАКТ+;	www.galsplus.ru
Резинотехнические изделия, завод РТИ	ИНМОП	(812) 3333389	подробнее на	www.inmor.ru
Светильники судовые	СудоСвет	(831) 2658011	PPP, PMPC;	www.ship-light.ru
Сигнально-отличительные фонари СОФ-900	ГАЛС ПЛЮС	(4942) 318305	стациона.и подвесные; пр-во, пост.	www.galsplus.ru
Силовые модули для судовых дизель-генераторов	Алтайский ЗДА	(3852) 503582	Склад; www.altzda.ru,	kom@altzda.ru
Системы вентиляции и кондиционирования	Технофлот	(812) 3324290	info@technoflot.com;	www.svk-valves.com
Стац.дизель-генер.мощ.16-2000кВт в контейн.исп.д/берег.оборуд	Алтайский ЗДА	(3852) 503582	Мобил.вар-ты.Соб.пр-во;www.altzda.ru,	kom@altzda.ru
Суд.авар.дизель-генераторы мощн.16,30,50,60,75, 100 кВт	Алтайский ЗДА	(3852) 503582	Соб.пр-во.Серт.PPP; PMPC	www.altzda.ru, kom@altzda.ru
Суд.всп.дизель-генер.мощн.16,30,50,60,75,100,150,200 кВт В9	Алтайский ЗДА	(3852) 503582	Соб.пр-во.Серт.PPP; PMPC	www.altzda.ru, kom@altzda.ru
Суд.вспом. и авар. дизель-генерат.мощн.15-500 кВт.	Алтайский ЗДА	(3852) 503582	Соб.пр-во.Серт.PPP; PMPC	www.altzda.ru, kom@altzda.ru
Судовое Электрооборудование	ЭлНавКом	(920) 0142683	ElNavCom@yandex.ru;	ГК Технологии судового электрооборудования
Судовые вентиляторы: РСС; ОС	Седьмой Насосный Завод	(495) 9986749	Поставка; 9986749@mail.ru;	www.7nz.ru
Судовые электродвигатели: АН;АНУ;АДМ;ДМ;ДМН;2ДМШ;2ДМШН..	Седьмой Насосный Завод	(495) 9986749	Поставка; 9986749@mail.ru;	www.7nz.ru
Судовые электродвигатели: П11М72; П12М72; П22М72; П40М72..	Седьмой Насосный Завод	(495) 9986749	Поставка; 9986749@mail.ru;	www.7nz.ru
Судовые электродвигатели: П51М72; П61М72; П62М72; П72МШС	Седьмой Насосный Завод	(495) 9986749	Поставка; 9986749@mail.ru;	www.7nz.ru
Ходовые огни СОФ-900	ГАЛС ПЛЮС	(4942) 318305	стациона.и подвесные; пр-во, пост.	www.galsplus.ru

## КОНТРОЛЬНО-ИЗМЕРИТЕЛЬНЫЕ ПРИБОРЫ И АВТОМАТИКА

BoschRexroth. Пневматич.клапаны и СЗЧ. ДАУ Marex OS II. СЗЧ	Технологии Точных Систем	(812) 7139480	www.pstts.com	
Woodward. Регуляторы скорости. Блоки управл.генераторами.СЗЧ	Технологии Точных Систем	(812) 7139480	www.pstts.com	
КИП, датчики уровня и давления	Технофлот	(812) 3324290	info@technoflot.com;	www.svk-valves.com
Колонки уровня указательные	ИНМОП	(812) 3333389	подробнее на	www.inmor.ru
Магнитные датчики уровня	ИНМОП	(812) 3333389	подробнее на	www.inmor.ru

## ПЕРВЫЙ В МИРЕ ПОРТОВЫЙ БУКСИР С БАТАРЕЙНО-МЕТАНОЛЬНОЙ УСТАНОВКОЙ ПРОШЕЛ ИСПЫТАНИЯ

*Первый в мире портовый буксир с батарейно-метанольной установкой Svitzer Balder прошел ходовые испытания, сообщила компания AUK Energy.*

Судно, построенное турецкой верфью Uzmar Shipyard для Svitzer, позиционируется как самый мощный электрический эскортный буксир. После передачи оно будет работать в порту Гетеборг (Швеция), где более 90% операций по буксировке и швартовке планируется выполнять с нулевыми выбросами за счет аккумуляторной тяги.

Буксир построен на основе проекта серии TRAnverse, который разработан в канадском конструкторском бюро Robert Allan в соответствии с требованиями Svitzer. Судно оснащено аккумуляторными батареями установленной мощностью 6 МВт/ч сроком службы около 10 лет и резервными двухтопливными двигателями на метаноле для увеличения дальности плавания. Габаритная длина буксира составит 34,9 м, валовая вместимость — около 806 тонн, тяговое усилие на гаке — 85 тонн, максимальная эксплуатационная скорость — до 14 узлов.



## FINCANTIERI СПУСТИЛА НА ВОДУ КРУИЗНЫЙ ЛАЙНЕР ДЛЯ NORWEGIAN CRUISE LINE

*Строительство круизного сектора продолжилось на итальянской верфи Fincantieri с недавним спуском на воду лайнера Norwegian Aura, который должен войти в эксплуатацию в 2027 году. Пятый лайнер проекта Leonardo, разработанного Fincantieri, на 10 процентов больше, чем вторая пара судов этого класса, и на 20% больше, чем первые два.*

Спуск на воду состоялся 16 апреля на верфи в Монфальконе (Италия). Это первый круизный лайнер для Norwegian, построенный на этой верфи. Внешние работы на судне завершены, и оно было перемещено на дооборудовательный причал для проведения внутренних работ. Ожидается, что она войдет в эксплуатацию в мае 2027 года, ненадолго совершив плавание по Средиземному морю, а затем перейдя в Карибский бассейн в июне 2027 года.

Концепции дизайна были разработаны компанией Fincantieri и включают в себя широкую открытую прогулочную палубу, рас-



положенную ближе к уровню моря, чем у других современных судов, а также опоясывающую палубу с лаунжами. Norwegian использует эти прогулочные палубы для размещения открытых зон отдыха и обеденных зон, а также бассейнов-инфинити и джакузи вдоль части прогулочной палубы. Механизмы были перемещены вперед в корпусе, ближе к миделю, для улучшения баланса и эффективности работы.

Длина Norwegian Aura составляет почти 1130 футов (344 метра) по сравнению с Norwegian Aqua и Norwegian Luna, длина которых составляет 1056 футов, и Norwegian Prima и Norwegian Viva, длина которых составляет 965 футов. Первоначально компания заявляла, что увеличение размеров Norwegian Aura и ее еще не названного судна-близнеца было необходимо для размещения резервуаров и другого оборудования, чтобы судно могло работать на метаноле в качестве альтернативного топлива. Ранее руководство Norwegian заявляло, что компания сосредоточится на создании более компактных судов этого класса, которые обеспечат большую гибкость в выборе портов и маршрутов. Первые суда, Norwegian Prima, были сданы в эксплуатацию в 2022 году, а Norwegian Viva — в 2023 году. Поставки были приостановлены на время доработки проекта, после чего Norwegian Aqua был введен в эксплуатацию в 2025 году, а Norwegian Luna — в прошлом месяце.

Последняя версия проекта также увеличивает пассажироместимость этих судов до 3880 пассажиров, с возможностью размещения двух человек в 1970 каютах. Валовая вместимость этой пары оценивается в 170 000 GT. Первые два судна этого класса имеют валовую вместимость 142 500 GT и вместимость 3195 пассажиров, а вторая пара — 156 300 GT и вмещает 3571 пассажира при двухместном размещении.

Norwegian также подчеркивает, что использует дополнительное пространство на новых судах для расширения возможностей отдыха для нескольких поколений. Площадь бассейна будет увеличена на 20 процентов, и он предложит более широкий спектр развлечений, включая две водные горки, горку свободного падения, горку для сплава на плотках, веревочный парк, скалодром и игровую зону в карнавальном стиле.



Мановакууметры судовые	ИНМОР	(812) 3333389	подробнее на <a href="http://www.inmor.ru">www.inmor.ru</a>
Манометры судовые	ИНМОР	(812) 3333389	подробнее на <a href="http://www.inmor.ru">www.inmor.ru</a>
Судовые информационные системы семейства «ТТС-С»	Технологии Точных Систем	(812) 7139480	<a href="http://www.pstts.com">www.pstts.com</a>
Термометры судовые	ИНМОР	(812) 3333389	подробнее на <a href="http://www.inmor.ru">www.inmor.ru</a>

## ПАЛУБНОЕ ОБОРУДОВАНИЕ

1- Иллюминаторы, двери, люки, дельные вещи	Korvet	(917) 7531778	<a href="mailto:korvet737@mail.ru">korvet737@mail.ru</a> склад в Уфе, СПб
1- Якоря, цепи, шпилы, брашпилы, кнехты	Korvet	(917) 7531778	<a href="mailto:korvet737@mail.ru">korvet737@mail.ru</a> склад в Уфе, СПб
Арматура судовая	ИНМОР	(812) 3333389	PMPC; подробнее на <a href="http://www.inmor.ru">www.inmor.ru</a>
Арматура судовая	ТРИТМЭНТ	(812) 6790325	(812) 6790328 Пр-во и поставка с завода в Шлиссельбурге
Брашпилы, шпилы	Галеон	(812) 7770482	<a href="mailto:galeon.spb@gmail.com">galeon.spb@gmail.com</a> , <a href="http://www.galeon-ship.ru">www.galeon-ship.ru</a>
Гайки, головки, заглушки d 50/65	ТРИТМЭНТ	(812) 6790325	(812) 6790328 Пр-во и поставка с завода в Шлиссельбурге
Головки грибовидные и вентиляционные	Галеон	(812) 7770482	<a href="mailto:galeon.spb@gmail.com">galeon.spb@gmail.com</a> , <a href="http://www.galeon-ship.ru">www.galeon-ship.ru</a>
Головки грибовидные, вентиляционные	ТРИТМЭНТ	(812) 6790325	(812) 6790328 Пр-во и поставка с завода в Шлиссельбурге
Грузоподъемные устройства	ПЕЛЛА-МАШ	(813) 6240950	Собств.пр-во; <a href="mailto:kaun@inbox.ru">kaun@inbox.ru</a> ; <a href="http://www.pellamash.ru">www.pellamash.ru</a>
Двери, крышки, иллюминаторы	Галеон	(812) 7770482	<a href="mailto:galeon.spb@gmail.com">galeon.spb@gmail.com</a> , <a href="http://www.galeon-ship.ru">www.galeon-ship.ru</a>
Изделия из канатов Полиамидных	САИТ-Юг	(928) 2264213	8(903)4883732,(903)4017622, <a href="http://www.sait-south.ru">www.sait-south.ru</a> ; <a href="mailto:kanat@sait-south.ru">kanat@sait-south.ru</a>
Изделия из канатов Полипропиленовых	САИТ-Юг	(928) 2264213	8(903)4883732,(903)4017622, <a href="http://www.sait-south.ru">www.sait-south.ru</a> ; <a href="mailto:kanat@sait-south.ru">kanat@sait-south.ru</a>
Изделия из канатов Полистиловых	САИТ-Юг	(928) 2264213	8(903)4883732,(903)4017622, <a href="http://www.sait-south.ru">www.sait-south.ru</a> ; <a href="mailto:kanat@sait-south.ru">kanat@sait-south.ru</a>
Канаты Полистиловые, Полипропиленовые 12-ти прядные d 36-104мм	САИТ-Юг	(928) 2264213	8(903)4883732,(903)4017622, <a href="http://www.sait-south.ru">www.sait-south.ru</a> ; <a href="mailto:kanat@sait-south.ru">kanat@sait-south.ru</a>
Канаты растительные	САИТ-Юг	(928) 2264213	8(903)4883732,(903)4017622, <a href="http://www.sait-south.ru">www.sait-south.ru</a> ; <a href="mailto:kanat@sait-south.ru">kanat@sait-south.ru</a>
Канаты синтетические	САИТ-Юг	(928) 2264213	8(903)4883732,(903)4017622, <a href="http://www.sait-south.ru">www.sait-south.ru</a> ; <a href="mailto:kanat@sait-south.ru">kanat@sait-south.ru</a>
Канаты швартов Полиамидные	САИТ-Юг	(928) 2264213	8(903)4883732,(903)4017622, <a href="http://www.sait-south.ru">www.sait-south.ru</a> ; <a href="mailto:kanat@sait-south.ru">kanat@sait-south.ru</a>
Канаты швартов Полипропиленовые	САИТ-Юг	(928) 2264213	8(903)4883732,(903)4017622, <a href="http://www.sait-south.ru">www.sait-south.ru</a> ; <a href="mailto:kanat@sait-south.ru">kanat@sait-south.ru</a>
Канаты швартов Полистиловые	САИТ-Юг	(928) 2264213	8(903)4883732,(903)4017622, <a href="http://www.sait-south.ru">www.sait-south.ru</a> ; <a href="mailto:kanat@sait-south.ru">kanat@sait-south.ru</a>
Канаты Полиамидные 3-х прядные d 4-104мм	САИТ-Юг	(928) 2264213	8(903)4883732,(903)4017622, <a href="http://www.sait-south.ru">www.sait-south.ru</a> ; <a href="mailto:kanat@sait-south.ru">kanat@sait-south.ru</a>
Канаты Полиамидные 8-ми прядные d 36-104мм	САИТ-Юг	(928) 2264213	8(903)4883732,(903)4017622, <a href="http://www.sait-south.ru">www.sait-south.ru</a> ; <a href="mailto:kanat@sait-south.ru">kanat@sait-south.ru</a>
Канаты Полипропиленовые 12-ти прядные d 36-104мм	САИТ-Юг	(928) 2264213	8(903)4883732,(903)4017622, <a href="http://www.sait-south.ru">www.sait-south.ru</a> ; <a href="mailto:kanat@sait-south.ru">kanat@sait-south.ru</a>
Канаты Полипропиленовые 3-х прядные d 4-104мм	САИТ-Юг	(928) 2264213	8(903)4883732,(903)4017622, <a href="http://www.sait-south.ru">www.sait-south.ru</a> ; <a href="mailto:kanat@sait-south.ru">kanat@sait-south.ru</a>
Канаты Полистиловые, Полипропиленовые 3-х прядные d 4-104мм	САИТ-Юг	(928) 2264213	8(903)4883732,(903)4017622, <a href="http://www.sait-south.ru">www.sait-south.ru</a> ; <a href="mailto:kanat@sait-south.ru">kanat@sait-south.ru</a>
Канаты Полистиловые, Полипропиленовые 8-ми прядные d 36-104мм	САИТ-Юг	(928) 2264213	8(903)4883732,(903)4017622, <a href="http://www.sait-south.ru">www.sait-south.ru</a> ; <a href="mailto:kanat@sait-south.ru">kanat@sait-south.ru</a>
Канаты Полипропиленовые 8-ми прядные d 36-104мм	САИТ-Юг	(928) 2264213	8(903)4883732,(903)4017622, <a href="http://www.sait-south.ru">www.sait-south.ru</a> ; <a href="mailto:kanat@sait-south.ru">kanat@sait-south.ru</a>
Канаты, веревки, шнуры	САИТ-Юг	(928) 2264213	8(903)4883732,(903)4017622, <a href="http://www.sait-south.ru">www.sait-south.ru</a> ; <a href="mailto:kanat@sait-south.ru">kanat@sait-south.ru</a>
Клапана, фильтры, кингстоны, задвижки клинкерные	АРМА	(911) 1181312	Изготовление и поставка, <a href="mailto:arma.sev@mail.ru">arma.sev@mail.ru</a> , <a href="http://www.arma92.ru">www.arma92.ru</a>
Клапаны предохранительные и редукционные	Галеон	(812) 7770482	<a href="mailto:galeon.spb@gmail.com">galeon.spb@gmail.com</a> , <a href="http://www.galeon-ship.ru">www.galeon-ship.ru</a>
Кран-балки	ПЕЛЛА-МАШ	(813) 6240950	Собств.пр-во; <a href="mailto:kaun@inbox.ru">kaun@inbox.ru</a> ; <a href="http://www.pellamash.ru">www.pellamash.ru</a>
Краны пробковые, колонки мерные, конденсатоотводчики	АРМА	(911) 1181312	Изготовление и поставка, <a href="mailto:arma.sev@mail.ru">arma.sev@mail.ru</a> , <a href="http://www.arma92.ru">www.arma92.ru</a>
Насосы	Галеон	(812) 7770482	<a href="mailto:galeon.spb@gmail.com">galeon.spb@gmail.com</a> , <a href="http://www.galeon-ship.ru">www.galeon-ship.ru</a>
Резинотехнические изделия	Технофлот	(812) 3324290	<a href="mailto:info@technoflot.com">info@technoflot.com</a> ; <a href="http://www.svk-valves.com">www.svk-valves.com</a>
Резинотехнические изделия, завод РТИ	ИНМОР	(812) 3333389	подробнее на <a href="http://www.inmor.ru">www.inmor.ru</a>
Рында судовая 205/325 мм	ТРИТМЭНТ	(812) 6790325	(812) 6790328 Производство и поставка с завода в Шлиссельбурге

## Палубное оборудование

Скобы, коуша	ТРИТМЭНТ	(812) 6790325	(812) 6790328 Производство и поставка с завода в Шлиссельбурге
Смазочные шприцы и пресс-масленки УМЕТА, Германия	Нордтех	(812) 6007573	Официальный дистрибьютор
Спускоподъемные устройства	ПЕЛЛА-МАШ	(813) 6240950	Собств.пр-во; kaun@inbox.ru; www.pellamash.ru
Судовая арматура	АРМА	(911) 1181312	Изготовление и поставка, arma.sev@mail.ru, www.arma92.ru
Судовая арматура	Галеон	(812) 7770482	galeon.spb@gmail.com, www.galeon-ship.ru
Судовая арматура импорт.и отеч. производства	ИНМОР	(812) 3333389	PMPC; подробнее на www.inmor.ru
Цепи якорные	Галеон	(812) 7770482	galeon.spb@gmail.com, www.galeon-ship.ru
Шлюп-балки	ПЕЛЛА-МАШ	(813) 6240950	Собств.пр-во; kaun@inbox.ru; www.pellamash.ru
Шнуры, фалы, линии Полиамидные	САИТ-Юг	(928) 2264213	8(903)4883732,(903)4017622, www.sait-south.ru; kanat@sait-south.ru
Шнуры, фалы, линии Полипропиленовые	САИТ-Юг	(928) 2264213	8(903)4883732,(903)4017622, www.sait-south.ru; kanat@sait-south.ru
Эжекторы (ВЭЖ)	ТРИТМЭНТ	(812) 6790325	(812) 6790328 Пр-во и поставка с завода в Шлиссельбурге
Эжекторы водоструйные	Галеон	(812) 7770482	galeon.spb@gmail.com, www.galeon-ship.ru
Якоря Холла, Матросова	Галеон	(812) 7770482	galeon.spb@gmail.com, www.galeon-ship.ru

## АВАРИЙНО-СПАСАТЕЛЬНЫЕ СРЕДСТВА

1- Переосвидетельствование ПСН	Korvet	(917) 7531778	korvet737@mail.ru склад в Уфе, СПб
1- Спасательные и сигнальные средства	Korvet	(917) 7531778	korvet737@mail.ru склад в Уфе, СПб
Аварийно-спасательное имущество - монтаж и обслуживание	ПТК Меганполис	(910) 4051818	серт.пр-во, mail@ptkmegapolis.ru http://ptkmegapolis.com
Аварийно-спасательное оборудование	ПЕЛЛА-МАШ	(813) 6240950	Собственное пр-во;kaun@inbox.ru;www.pellamash.ru
Аварийные пластыри различных размеров, видов и типов	ПТК Меганполис	(910) 4051818	серт.пр-во; mail@ptkmegapolis.ru http://ptkmegapolis.com
Аварийные пластыри стандартных и индивидуальных размеров	ПТК Меганполис	(910) 4051818	изготовление; mail@ptkmegapolis.ru http://ptkmegapolis.com
Пластыри временной герметизации пробоин и повреждений судов	ПТК Меганполис	(910) 4051818	серт.пр-во; mail@ptkmegapolis.ru http://ptkmegapolis.com
Противопожарное оборудование, системы противопожарной защиты	ПТК Меганполис	(910) 4051818	пр-во, продажа; mail@ptkmegapolis.ru http://ptkmegapolis.com
Стволы и гайки пожарные	АРМА	(911) 1181312	Изготовление и поставка, arma.sev@mail.ru, www.arma92.ru
Флажная продукция	ШИПСНАБ	(863) 2598381	производство
Чехлы,тенты для шлюпок, контроллеров, палубных механизмов	ШИПСНАБ	(863) 2598381	производство

## МЕТАЛЛОПРОДУКЦИЯ

Алюминиевый металлопрокат в ассортименте	Петроснаб	(812) 3276666	info@petrosnab.ru, www.petrosnab.ru
Бронзовый металлопрокат в ассортименте	Петроснаб	(812) 3276666	info@petrosnab.ru, www.petrosnab.ru
Латунный металлопрокат в ассортименте	Петроснаб	(812) 3276666	info@petrosnab.ru, www.petrosnab.ru
Медный металлопрокат в ассортименте	Петроснаб	(812) 3276666	info@petrosnab.ru, www.petrosnab.ru
Титановый металлопрокат в ассортименте	Петроснаб	(812) 3276666	info@petrosnab.ru, www.petrosnab.ru

## ГСМ, МАТЕРИАЛЫ, СЫРЬЕ, ПОЛУФАБРИКАТЫ

Амортизаторы АКСС, ЭСА, АДПН, АКПО и др.	ИНМОР	(812) 3333389	подробнее на www.inmor.ru
Грунтовки БЭП-0261, БЭП-0237	ДВ Колор	(812) 3093234	dvkolor@bk.ru, www.dvkolor.ru
Грунтовки ФЛ-03к, ФЛ-03ж, ЭФ-065, ЭП-0199	ДВ Колор	(812) 3093234	dvkolor@bk.ru, www.dvkolor.ru
Грунтовки фосфатирующие ВЛ-02, ВЛ-023, ЭП-0263	ДВ Колор	(812) 3093234	dvkolor@bk.ru, www.dvkolor.ru
Жидкие керамич.теплоизоляционные покрытия серии ТЕПЛОТОР	Термалтекс	(831) 2820265	Производство; teplotor@yandex.ru; www.teplotor.ru
Резинотехнические изделия, завод РТИ	ИНМОР	(812) 3333389	подробнее на www.inmor.ru
Смазки COPASLIP, MOLYSLIP из Англии	Нордтех	(812) 6001776	www.nordtech.ru ; Официальный дилер

## ГСМ, материалы, сырье, полуфабрикаты

Сорбент нефти	ШИПСНАБ	(863) 2598381	склад Ростов-на-Дону, доставка, temnikov@bk.ru
Теплоизоляция Теплотор д/предотвращ.образования конденсата	Термалтекс	(831) 2820265	(910)3892020; teplotor@yandex.ru; www.teplotor.ru
Теплоизоляция Теплотор д/суд.корпусных конструкции люб.формы	Термалтекс	(831) 2820265	(910)3892020; teplotor@yandex.ru; www.teplotor.ru
Теплоизоляция Теплотор для емкостей хранения и перевозки ГСМ	Термалтекс	(831) 2820265	(910)3892020; teplotor@yandex.ru; www.teplotor.ru
Теплоизоляция Теплотор для трубопроводов машинных отделений	Термалтекс	(831) 2820265	(910)3892020; teplotor@yandex.ru; www.teplotor.ru
Шпатлевки ЭП-0010, ПФ-002	ДВ Колор	(812) 3093234	dvkolor@bk.ru, www.dvkolor.ru
Эмали БЭП-610, БЭП-433, БЭП-5297, краска КО-42	ДВ Колор	(812) 3093234	dvkolor@bk.ru, www.dvkolor.ru
Эмали КЧ-136, КЧ-529 по резине	ДВ Колор	(812) 3093234	dvkolor@bk.ru, www.dvkolor.ru
Эмали ПФ-167, ХС-510, Эвинал-21 для надводного борта	ДВ Колор	(812) 3093234	dvkolor@bk.ru, www.dvkolor.ru
Эмали ПФ-218 ПФ-1145, ПФ-5135, ЭФ-5144	ДВ Колор	(812) 3093234	dvkolor@bk.ru, www.dvkolor.ru
Эмали ХС-436, ЭП-46у для подв./надв.борта	ДВ Колор	(812) 3093234	dvkolor@bk.ru, www.dvkolor.ru
Эмали ХС-5226, ХВ-5286, КФ-5225 противообрастающие	ДВ Колор	(812) 3093234	dvkolor@bk.ru, www.dvkolor.ru

## ГИДРАВЛИЧЕСКОЕ ОБОРУДОВАНИЕ

Быстроразъемные гидравлические соединения	ИНМОР	(812) 3333389	PMPC; подробнее на www.inmor.ru
Гидравл.соединения, лента д/аварийн.ремонта труб	Нордтех	(812) 6001776	www.nordtech.ru
Клапана высокого давления PN 500	ИНМОР	(812) 3333389	PMPC; подробнее на www.inmor.ru
Накидные штуцерно-торцевые соединения, ШТС	ИНМОР	(812) 3333389	PMPC; подробнее на www.inmor.ru
Тройники гидравлические	ИНМОР	(812) 3333389	PMPC; подробнее на www.inmor.ru
Трубы гидравлические холоднокатанные безшовные	ИНМОР	(812) 3333389	PMPC; подробнее на www.inmor.ru
Шланги гидравлические	ИНМОР	(812) 3333389	PMPC; подробнее на www.inmor.ru
Штуцерные соединения, ШТС	ИНМОР	(812) 3333389	PMPC; подробнее на www.inmor.ru

## ОБОРУДОВАНИЕ ДЛЯ МАЛОМЕРНОГО ФЛОТА

Электрооборудование Victron Energy для яхт и судов	ТРИО Солар	(911) 7035553	tsolar@mail.ru; представитель Victron Energy B.V.
--	------------	---------------	---

## ХОЗЯЙСТВЕННОЕ ИМУЩЕСТВО

Ветошь обтирочная	ШИПСНАБ	(863) 2598381	склад Ростов-на-Дону, доставка, temnikov@bk.ru
-------------------	---------	---------------	--

## РАЗНОЕ

Амортизаторы АКСС, ЭСА, АДПН, АКПО и др.	ИНМОР	(812) 3333389	подробнее на www.inmor.ru
Арматура запорная судовая, затворы, БЗК и др.	ИНМОР	(812) 3333389	подробнее на www.inmor.ru
Арматура запорная, судовая, затворы	ТРИТМЭНТ	(812) 6790325	(812)6790328 Пр-во и поставка с з-да в Шлиссельбурге
Жидкие керамические теплоизоляцион.покрытия серии ТЕПЛОТОР	Термалтекс	(831) 2820265	Производство; teplotor@yandex.ru; www.teplotor.ru
Комплексное снабжение судов	ШИПСНАБ	(863) 2598214	бесплатная доставка
Конвенционная литература	ШИПСНАБ	(863) 2598381	склад Ростов-на-Дону, доставка, temnikov@bk.ru
Резинотехнические изделия, завод РТИ	ИНМОР	(812) 3333389	подробнее на www.inmor.ru
Солнечные батареи, инверторы	ТРИО Солар	(911) 7035553	tsolar@mail.ru; представитель Victron Energy B.V.
Теплоизоляция Теплотор д/предотвращ.образования конденсата	Термалтекс	(831) 2820265	(910)3892020; teplotor@yandex.ru; www.teplotor.ru
Теплоизоляция Теплотор д/суд.корпусных конструкции люб.формы	Термалтекс	(831) 2820265	(910)3892020; teplotor@yandex.ru; www.teplotor.ru
Теплоизоляция Теплотор для емкостей хранения и перевозки ГСМ	Термалтекс	(831) 2820265	(910)3892020; teplotor@yandex.ru; www.teplotor.ru
Теплоизоляция Теплотор для трубопроводов машинных отделений	Термалтекс	(831) 2820265	(910)3892020; teplotor@yandex.ru; www.teplotor.ru
Эжекторы грунтоуборочные ЭУ-100, ЭУ-150, ЭУ-300	РЦПКБ Стапель	(863) 3060210	info@stapel.ru; www.stapel.ru

### КИТАЙ ВВЕЛ В ЭКСПЛУАТАЦИЮ ПОЛНОСТЬЮ ЭЛЕКТРИЧЕСКИЙ ИНТЕЛЛЕКТУАЛЬНЫЙ КОНТЕЙНЕРОВОЗ

*Первый из двух крупных полностью электрических контейнеровозов был введен в эксплуатацию в Китае. Построенные для компании Ningbo Ocean Shipping, они позиционируются как ключевой шаг вперед в области устойчивого развития и лидерства Китая в сфере экологически чистого судоходства. Сообщается, что это первые в Китае крупнейшие интеллектуальные контейнеровозы, работающие исключительно на электричестве.*

Ning Yuan Dian Kun имеет вместимость 740 TEU и предназначен для прибрежных морских перевозок Китая. Он будет курсировать между Нинбо-Чжоушань и Цзясином. Это примерно 70 морских миль, и это важный фидерный маршрут.

Суда были разработаны совместно двумя подразделениями Китайской государственной судостроительной компании (CSSC): Шанхайским институтом проектирования и исследований торговых судов и Шанхайским научно-исследовательским институтом морского оборудования (для электрической силовой установки). Длина каждого судна составляет приблизительно 128 метров (420 футов).



Фото: Агентство «Синьхуа»

Суда оснащены 10 батареями контейнерного размера общей емкостью около 19 600 кВт·ч. Они питают два синхронных двигателя с постоянными магнитами мощностью 875 кВт каждый. Сообщается, что максимальная скорость судов составит около 11,5 узлов. Они сокращают выбросы CO<sub>2</sub> примерно на 1462 тонны в год по сравнению с обычными судами. Утверждается, что движительная система отличается высокой отзывчивостью практически без задержек, а электродвигатель снижает большую часть шума от судов во время работы.

Для максимальной эффективности они имеют открытую палубу, что улучшает обработку грузов. Носовая часть спроектирована таким образом, чтобы снизить сопротивление ветра на 15-20 процентов.

Суда также обладают полностью автономными возможностями навигации. Проектировщик SDARI подчеркивает высокую эксплуатационную эффективность судов.

Первое судно было передано в эксплуатацию 15 апреля после нескольких месяцев испытаний. Судно было спущено на воду верфью Jiangxi Jiangxin Shipbuilding в сентябре 2025 года. Его сестра, Ning Yuan Dian Peng, должна пройти ходовые испытания в следующем месяце. Ожидается, что судно будет передано заказчику в июне.

Компания Ningbo Ocean Shipping подчеркивает, что в настоящее время эксплуатирует 32 экологически чистых и энергоэффективных судна. Они составляют более половины флота компании и в совокупности образуют значительный «зеленый» флот.

Китай также разрабатывает батареи для питания внутреннего водного транспорта по реке Янцзы. Ведется работа над судами-фидерами, использующими сменные батареи, а также сеть зарядных станций вдоль реки.

### ESONOWIND ВЫХОДИТ НА РЫНОК ГЛУБОКОВОДНЫХ СУДОВ С СИСТЕМОЙ ВЕТРОВОЙ ПОДДЕРЖКИ НОВОГО ПОКОЛЕНИЯ

*Голландский специалист по ветровой поддержке двигателей Econowind представил серию VentoFoil 5 — 30-метровое стальное крыло с всасывающим элементом для океанских судов, ознаменовав свой выход на рынок глубоководных судов.*

Новая установка серии 5, представленная на прошлой неделе в Хееге, основана на тех же принципах всасывания пограничного слоя, что и серия 3 от Econowind, но масштабирована для более крупных судов дальнего следования. Система генерирует дополнительную тягу от ветра, снижая потребность в мощности двигателя, расход топлива и выбросы, при этом оказывая минимальное влияние на управление судном на палубе и мостике. Установки могут наклоняться для работы с грузами или при ограничениях по осадке.

Первая установка VentoFoil серии 5 будет установлена этим летом на судне, принадлежащем компании Boomsma Shipping, что ознаменует коммерческий дебют модели. Boomsma уже оснастила несколько судов более ранними версиями крыльев и заказала установки, готовые к ветровой поддержке, на восьми новых судах, начиная с Frisian Future в мае.

«Как постоянный клиент, мы рады снова использовать VentoFoil на наших судах, теперь уже в виде серии 5», — сказал Йохан Бумсма, глава Boomsma Shipping. «Ветровая тяга доказала свою ценность как с экономической, так и с экологической точки зрения. В условиях высоких цен на топливо, усиливающих актуальность этой проблемы, это логичный следующий шаг для нас. Энергоэффективность — один из главных приоритетов, поэтому все восемь наших новых судов будут поставлены готовыми к использованию ветровой тяги».

Компания Econowind уже продала более 150 всасывающих крыльев, в основном для ближнемагистральных и региональных перевозок. Серия 5 ориентирована на владельцев судов дальнего плавания, ищущих практичные способы сокращения расхода топлива и соблюдения норм выбросов.

«Чтобы поддержать наш переход в дальнее плавание, мы также организуем производство на Дальнем Востоке, недалеко от места, где строится большая часть новых судов в мире», — сказал Чиэль де Леув, коммерческий директор Econowind. «Серия 3 показала, что наша технология работает в повседневной эксплуатации. С серией 5 мы переносим эту проверенную концепцию на рынок дальнего плавания».



Фото: Econowind

## СУДОРЕМОНТ

1- Замер выхлопных газов судовых ДВС	Korvet	(917) 7531778	korvet737@mail.ru	склад в Уфе, СПб
1- Капитальный ремонт судовых дизелей	Korvet	(917) 7531778	korvet737@mail.ru	склад в Уфе, СПб
1- Поковки гребных валов, баллеров, винты	Korvet	(917) 7531778	korvet737@mail.ru	склад в Уфе и Перми
1- Поставка поворотных насадок 908.911, P45/B	Korvet	(917) 7531778	korvet737@mail.ru	склад в Уфе, СПб
1- Ремонт и дозировка моноблочных ТНВД	Korvet	(917) 7531778	korvet737@mail.ru	склад в Уфе, СПб
1- Ремонт и модернизация судов РРР до 30 м.	Korvet	(917) 7531778	korvet737@mail.ru	склад в Уфе, СПб
1- Теплотехнический контроль ДВС	Korvet	(917) 7531778	korvet737@mail.ru	склад в Уфе, СПб
1- Черпаковые пальцы из стали 40X, Ст45	Korvet	(917) 7531778	korvet737@mail.ru	склад в Уфе, СПб
Аксиально-поршневые насосы: ПД5; ПД10; ПД20	Седьмой Насосный Завод	(495) 9986749	Ремонт и проверка на стенде (акт испытаний); <a href="http://www.7nz.ru">www.7nz.ru</a>	
Амортизаторы АКСС, ЭСА, АДПН, АКПО и др.	ИНМОР	(812) 3333389	Завод РТИ; подробнее на <a href="http://www.inmor.ru">www.inmor.ru</a>	
Арматура гидравлики	ТРИТМЭНТ	(812) 6790325	(812) 6790328 Пр-во и поставка с завода в Шлиссельбурге	
Арматура судовая	ТРИТМЭНТ	(812) 6790325	(812) 6790328 Пр-во и поставка с завода в Шлиссельбурге	
Арматура судовая импорт.,отеч. произв-ва	ИНМОР	(812) 3333389	PMPC; подробнее на <a href="http://www.inmor.ru">www.inmor.ru</a>	
Вентиляционная арматура	ТРИТМЭНТ	(812) 6790325	(812) 6790328 Пр-во и поставка с завода в Шлиссельбурге	
Вентиляционная арматура групп 542, 543, 544, 545, 546, 549	ТРИТМЭНТ	(812) 6790325	(812) 6790328 Пр-во и поставка с завода в Шлиссельбурге	
Вентиляционные задвижки 544	ТРИТМЭНТ	(812) 6790325	(812) 6790328 Пр-во и поставка с завода в Шлиссельбурге	
Вентиляционные заслонки 545	ТРИТМЭНТ	(812) 6790325	(812) 6790328 Пр-во и поставка с завода в Шлиссельбурге	
Воздухораспределители: вентиляционные решетки, диффузоры	Арктос	(812) 3295368	PMPC, <a href="http://arktoscomfort.ru">arktoscomfort.ru</a> , производство	
Воздушные захлопки 549	ТРИТМЭНТ	(812) 6790325	(812) 6790328 Пр-во и поставка с завода в Шлиссельбурге	
Втулки палубные	ТРИТМЭНТ	(812) 6790325	(812) 6790328 Пр-во и поставка с завода в Шлиссельбурге	
Грязевые коробки	ТРИТМЭНТ	(812) 6790325	(812) 6790328 Пр-во и поставка с завода в Шлиссельбурге	
Детали приводов	ТРИТМЭНТ	(812) 6790325	(812) 6790328 Пр-во и поставка с завода в Шлиссельбурге	
Дизель-генераторы-монтаж, ПНР, ремонт, переоборудование,	Алтайский ЗДА	(3852) 503582	сервис,обеспеч.ЗЧ; <a href="http://www.altzda.ru">www.altzda.ru</a> ; <a href="mailto:kom@altzda.ru">kom@altzda.ru</a>	
Дизель-редукт.агрегаты-монтаж, ПНР,ремонт, переоборудование,	Алтайский ЗДА	(3852) 503582	сервис,обеспеч.ЗЧ; <a href="http://www.altzda.ru">www.altzda.ru</a> ; <a href="mailto:kom@altzda.ru">kom@altzda.ru</a>	
Дизеля отеч. и имп.пр-ва -ремонт, сервис.обсл., обеспеч.з/ч	Алтайский ЗДА	(3852) 503582	<a href="http://www.altzda.ru">www.altzda.ru</a> , <a href="mailto:kom@altzda.ru">kom@altzda.ru</a>	
Задвижки лутьн, бронза	ТРИТМЭНТ	(812) 6790325	(812) 6790328 Пр-во и поставка с завода в Шлиссельбурге	
Задвижки, кингстоны, коробки	ТРИТМЭНТ	(812) 6790325	(812) 6790328 Пр-во и поставка с завода в Шлиссельбурге	
Затворы поворотные, бронза, латунь	ТРИТМЭНТ	(812) 6790325	(812) 6790328 Пр-во и поставка с завода в Шлиссельбурге	
Инфракрасные обогреватели, воздушные завесы, тепловентиляторы	Арктос	(812) 3295368	PMPC, <a href="http://arktoscomfort.ru">arktoscomfort.ru</a> , производство	
Канальное вент.оборудование: шумоглушители, клапаны, фильтры	Арктос	(812) 3295368	PMPC, <a href="http://arktoscomfort.ru">arktoscomfort.ru</a> , производство	
Кингстоны донные	ТРИТМЭНТ	(812) 6790325	(812) 6790328 Пр-во и поставка с завода в Шлиссельбурге	
Клапаны вентиляционные 543 группы	ТРИТМЭНТ	(812) 6790325	(812) 6790328 Пр-во и поставка с завода в Шлиссельбурге	
Клапаны предохранительные	ТРИТМЭНТ	(812) 6790325	(812) 6790328 Пр-во и поставка с завода в Шлиссельбурге	
Клапаны редукционные	ТРИТМЭНТ	(812) 6790325	(812) 6790328 Пр-во и поставка с завода в Шлиссельбурге	
Клапаны электромагнитные бронза 24-380 Вольт	ТРИТМЭНТ	(812) 6790325	(812) 6790328 Пр-во и поставка с завода в Шлиссельбурге	
Коробки 2-х, 3-х клапанные	ТРИТМЭНТ	(812) 6790325	(812) 6790328 Пр-во и поставка с завода в Шлиссельбурге	
Крышки вентиляционные 546 группы	ТРИТМЭНТ	(812) 6790325	(812) 6790328 Пр-во и поставка с завода в Шлиссельбурге	
Насадки для душа	ТРИТМЭНТ	(812) 6790325	(812) 6790328 Пр-во и поставка с завода в Шлиссельбурге	
Педальные клапаны	ТРИТМЭНТ	(812) 6790325	(812) 6790328 Пр-во и поставка с завода в Шлиссельбурге	
Распылители 588 группы	ТРИТМЭНТ	(812) 6790325	(812) 6790328 Пр-во и поставка с завода в Шлиссельбурге	

## Судоремонт

Регуляторы скорости всех видов. Ремонт суд.автоматики	Технологии Точных Систем	(812) 7139480	www.pstts.com
Резинотехнические изделия, завод РТИ	ИНМОР	(812) 3333389	подробнее на www.inmor.ru
Ремонт турбокомпрессоров судовых дизелей	ТОР	(812) 3365501	Гарантия 1 год. РМРС, РРР, www.turbo-service.ru
Стволы пожарные d 50/65	ТРИТМЭНТ	(812) 6790325	(812) 6790328 Пр-во и поставка с завода в Шлиссельбурге
Судовая арматура	Технофлот	(812) 3324290	производство, испытания, ремонт; info@technoflot.com
Судовая арматура импорт.и отеч.	ИНМОР	(812) 3333389	РМРС; подробнее на www.inmor.ru
Судовая арматура: клапаны, задвижки, кингстоны, задвижки, фильтры	ТРИТМЭНТ	(812) 6790325	(812) 6790328 Пр-во и поставка с завода в Шлиссельбурге
Судовое оборудование	Технофлот	(812) 3324290	производство, испытания, ремонт; info@technoflot.com
Судовые вентиляторы: РСС; ОС	Седьмой Насосный Завод	(495) 9986749	Ремонт и проверка на стенде (акт испытаний); www.7nz.ru
Судовые электродвигатели: АН;АНУ;АДМ;ДМ;ДМН;2ДМШ;2ДМШН..	Седьмой Насосный Завод	(495) 9986749	Ремонт и проверка на стенде (акт испытаний); www.7nz.ru
Судовые электродвигатели: П11М72; П12М72; П22М72; П40М72..	Седьмой Насосный Завод	(495) 9986749	Ремонт и проверка на стенде (акт испытаний); www.7nz.ru
Судовые электродвигатели: П51М72; П61М72; П62М72; П72МШС	Седьмой Насосный Завод	(495) 9986749	Ремонт и проверка на стенде (акт испытаний); www.7nz.ru
Судовые насосы: НЦВ; НЦВС; ЦВС; ФГС; НЦКГ; ЭВН; ЭПНМ	Седьмой Насосный Завод	(495) 9986749	Ремонт и проверка на стенде (акт испытаний); www.7nz.ru
Судоремонт и строит-во малых судов в Азово-Черномор.регионе	ТРАНСТЕХСИНТЕЗ	(36561) 66570	transtechsyntez@mail.ru
Фильтры ФЗВ, ФМТ, ФЩ	ТРИТМЭНТ	(812) 6790325	(812) 6790328 Пр-во и поставка с завода в Шлиссельбурге
Фонарь смотровой	ТРИТМЭНТ	(812) 6790325	(812) 6790328 Пр-во и поставка с завода в Шлиссельбурге
ШТС, штуцера	ТРИТМЭНТ	(812) 6790325	(812) 6790328 Пр-во и поставка с завода в Шлиссельбурге
Эжекторы ВЭЖ, ВЭЖП, ВЭЖФ, ПВЭЖП	ТРИТМЭНТ	(812) 6790325	(812) 6790328 Пр-во и поставка с завода в Шлиссельбурге

## ЛАБОРАТОРНЫЙ АНАЛИЗ, ПРОВЕРКИ, ИСПЫТАНИЯ

Диагностика силиконовых демпферов ГД судов	РЦПКБ Стапель	(863) 3060210	info@stapel.ru; www.stapel.ru
Замеры акустических характеристик суд.звукосигнальных средств	РЦПКБ Стапель	(863) 3060210	info@stapel.ru; www.stapel.ru
Замеры вибрации механизмов и судовых конструкций	РЦПКБ Стапель	(863) 3060210	info@stapel.ru; www.stapel.ru
Замеры крутильных колебаний судовых валопроводов	РЦПКБ Стапель	(863) 3060210	info@stapel.ru; www.stapel.ru
Испытания арматуры давлением до 600 кг	ТРИТМЭНТ	(812) 6790325	(812)6790328 Пр-во и поставка с завода в Шлиссельбурге
Кренование (взвешивание) судов и плавучих объектов	РЦПКБ Стапель	(863) 3060210	info@stapel.ru; www.stapel.ru
Термометрирование эластичных элементов упругих муфт	РЦПКБ Стапель	(863) 3060210	info@stapel.ru; www.stapel.ru
Торсиографирование и тензометрирование суд.силовых установок	РЦПКБ Стапель	(863) 3060210	info@stapel.ru; www.stapel.ru

## ПРОЕКТИРОВАНИЕ (РАЗРАБОТКА ТЕХНИЧЕСКОЙ ДОКУМЕНТАЦИИ)

Испытания арматуры давлением до 600 кг	ТРИТМЭНТ	(812) 6790325	(812)6790328 Пр-во и поставка с з-да в Шлиссельбурге
Проектные работы для судов с классами РКО и РМРС	РЦПКБ Стапель	(863) 3060210	info@stapel.ru; www.stapel.ru

## ПРОЧИЕ УСЛУГИ

Гидроабразивная резка материалов	ТРИТМЭНТ	(812) 6790325	(812) 6790328 Пр-во и поставка с завода в Шлиссельбурге
Обеспечение экспортных поставок продукции	ТРИТМЭНТ	(812) 6790325	(812) 6790328 Пр-во и поставка с завода в Шлиссельбурге
Переконсервация, освидетельствование арматуры	ТРИТМЭНТ	(812) 6790325	(812) 6790328 Пр-во и поставка с завода в Шлиссельбурге
Проведение испытаний судовой арматуры	ТРИТМЭНТ	(812) 6790325	(812) 6790328 Пр-во и поставка с завода в Шлиссельбурге
Производство арматуры судовой	ТРИТМЭНТ	(812) 6790325	(812) 6790328 Пр-во и поставка с завода в Шлиссельбурге
Производство и поставка арматуры д/кораблей ВМФ	ТРИТМЭНТ	(812) 6790325	(812) 6790328 Пр-во и поставка с завода в Шлиссельбурге
Производство, поставка и ремонт суд.арматуры и оборудования	ТРИТМЭНТ	(812) 6790325	(812) 6790328 Пр-во и поставка с завода в Шлиссельбурге
Ремонт судовой арматуры	ТРИТМЭНТ	(812) 6790325	(812) 6790328 Пр-во и поставка с завода в Шлиссельбурге

## КИТАЙ СПУСТИЛ НА ВОДУ ВТОРОЙ КРУИЗНЫЙ ЛАЙНЕР И ЗАКАЗАЛ СУДА ДЛЯ МЕЖДУНАРОДНОГО РЫНКА

*Китай отметил очередной этап в своих усилиях по расширению отечественной круизной индустрии, спустив на воду свой второй крупный круизный лайнер отечественной постройки. Судно, построенное для китайской компании Adora Cruises, начнет работу в этом году, и компания сообщила о намерении заказать еще два круизных лайнера и получить опцион на строительство третьего.*

Второй круизный лайнер, получивший название Adora Flower City, является увеличенной версией первого судна отечественной постройки, которое было создано на основе проекта, разработанного Carnival Corporation и Fincantieri. Как это типично для круизной индустрии, проект был увеличен для повышения пассажироместимости и добавления удобств. После завершения строительства водоизмещение Adora Flower City составит 141 900 брутто-тонн, а длина – 341 метр (1119 футов), по сравнению с первым круизным лайнером, Adora Magic City, водоизмещение которого составляет 136 200 брутто-тонн, а длина – 324 метра (1063 фута).



Фото: Waigaoqiao Shipbuilding

По информации компании, дополнительные 17 метров (56 футов) придают судну более элегантный и изящный вид. Благодаря этому увеличению количества пассажирских кают до 2130 (максимальная вместимость 5232 пассажира) по сравнению с первым судном, которое имело 2125 пассажирских кают (максимальная вместимость 5246 пассажиров), а также была проведена реконструкция кают. Они подчеркивают преимущества увеличенного размера, достигнутые за счет удвоения площади центрального атриума и перепроектирования общественных зон.

На борту Adora Flower City будут расположены 26 ресторанов и баров, театр, тренажерный зал/спа-центр, расширенный торговый центр и детские игровые площадки. Adora заявляет, что это комплексное обновление по сравнению с первым судном, как в плане пространства, так и технологий, включая интерактивные технологии в каютах. Дизайн выполнен в цветочной тематике, соответствующей названию судна и его связи с Гуанчжоу на юге Китая, известным как Город Цветов. Adora сообщает, что это усилило ощущение китайской культуры и улучшило впечатления от круиза для китайских туристов на борту корабля.

Сообщается, что строительство Adora Flora City завершено на 95 процентов. Судно было спущено на воду в прошлую субботу, 14 марта, и прошло испытания на наклон, а также погрузку для испытаний и сброс 18 спасательных шлюпок, после чего было спущено на воду к причалу для оснащения. CSSC подчеркивает сложность строительства, отмечая, что судно имеет более 4700 километров кабелей, почти 40 000 квадратных метров общественного пространства и тысячи систем, включающих более 20 000 единиц оборудования и более 25 миллионов компонентов.



Фото: Waigaoqiao Shipbuilding

Строительство второго круизного лайнера началось в августе 2022 года. Компания CSSC подчеркивает, что сократила сроки строительства на восемь месяцев по сравнению с Adora Magic City. По ее словам, эффективность строительства повысилась более чем на 20 процентов.

Морские испытания нового судна запланированы на май. Его передача заказчику состоится в конце 2026 года, а портом приписки станет международный круизный порт Гуанчжоу Наньша на юге Китая, недалеко от Гонконга. Adora Magic City базируется в Шанхае, в центральном Китае, а бывший круизный лайнер Costa, ныне Adora Mediterranean, в основном совершает рейсы из Сямэня.

Компания сообщает, что новые суда позволят ей продолжить планирование операций в зарубежных портах приписки. По ее словам, это ускорит темпы расширения круизного туризма в Китае на международные рынки.

## JAN DE NUL РАСШИРЯЕТ СВОЙ ФЛОТ ДВУМЯ СУДАМИ ДЛЯ ПРОКЛАДКИ ПОДВОДНЫХ КАБЕЛЕЙ

*Бельгийская морская подрядная компания Jan De Nul расширит свой флот двумя судами для прокладки подводных кабелей и их защиты.*

Судно будет оснащено новым вспомогательным судном для прокладки траншей, оборудованным траншеекопателем — ультрасовременным подводным роботом. Управляемый с палубы, робот может закапывать кабели на глубину до пяти метров.

Судно спроектировано компанией Ulstein и будет построено на верфи SMNI в Китае. Как и все последние суда Jan De Nul, оно будет оснащено технологией сверхнизкого уровня выбросов. Эта технология фильтрует до 99% наночастиц из выхлопных газов и снижает количество загрязняющих веществ.

Двигатели судна могут работать на биотопливе и подготовлены для будущей работы на метаноле.

«С появлением Fleeming Jenkin и William Thomson мы вскоре расширим наш флот двумя судами класса XL для прокладки подводных кабелей. Инвестиции в суда, способные защищать эти же кабели, — логичный следующий шаг. В прошлом году мы анонсировали судно для прокладки кабелей в скальных породах, George W. Goethals. Теперь мы также расширяем наш флот судами, предназначенными для безопасной прокладки кабелей в морском дне», — сказал Ваутер Вермеерш, директор по подводным кабелям для морской энергетики в Jan De Nul.

Второе судно будет переоборудовано из судна Henry Darcy в судно обеспечения траншейных работ, оснащенное подводным роботом, специализирующимся на прокладке кабелей в мелководье. Этот робот был недавно заказан у партнера Osbit.

## НОРВЕГИЯ РАЗВЕРНЕТ КРУПНЕЙШИЙ В МИРЕ ФЛОТ «ЛЕТАЮЩИХ» ЭЛЕКТРИЧЕСКИХ ПАРОМОВ

**Вскоре туристы и пассажиры, путешествующие вдоль потрясающего норвежского побережья, смогут передвигаться на «летающих» электрических паромов.**

Норвежский оператор Boreal AS — лидер в области экологически чистого транспорта — заказал 20 электрических судов на подводных крыльях Candela P-12 у шведской компании Candela Technology, что станет крупнейшим в мире флотом электрических судов на сегодняшний день.

Уникально быстрые и бесшумные суда на подводных крыльях ускорят передвижение вдоль норвежского побережья, изрезанного фьордами, где водный транспорт является неотъемлемой частью повседневной жизни.



Норвегия уже является самым электрифицированным автомобильным рынком в мире: около 99% продаж новых автомобилей приходится на электромобили. Однако электрификация высокоскоростных пассажирских судов — «хуртигбатар», основы сельского транспорта — остается сложной задачей, поскольку традиционным электропаромам не хватает дальности хода и скорости, чтобы заменить дизельные скоростные паромы, соединяющие населенные пункты по глубоким фьордам страны и более чем 100 000 километрам береговой линии.

Тем не менее, Candela P-12 решает эту проблему: она сочетает крейсерскую скорость 25 узлов с дальностью хода около 40 морских миль, что позволяет использовать электротягу на маршрутах, ранее обслуживаемых только дизельными судами. Кроме того, большой флот из 20 судов обеспечит более частые отправления и сократит время в пути.

«Candela P-12 — единственное электрическое пассажирское судно, которое сочетает в себе большую дальность хода с высокой скоростью без необходимости создания обширной зарядной инфраструктуры. Наши инвестиции позволят создать новые высокоскоростные маршруты как в городах, так и в сельской местности», — говорит Николай Кнудсмоен Утхайм, генеральный директор Boreal.

Уникальные характеристики P-12 обусловлены управляемыми компьютером гидрокрыльями — крыльями, установленными под корпусом, — которые поднимают судно над водой на скорости более 18 узлов. Благодаря полету над волнами значительно снижается сопротивление, а потребление энергии падает примерно на 80 процентов по сравнению с обычными судами аналогичного размера. Уже успешно используемый в общественном транспорте Стокгольма, P-12 был назван «революционным» для транспорта, сочетающим в себе более низкие эксплуатационные расходы с низким воздействием на окружающую среду.

Кроме того, эффективный P-12 может полностью зарядиться за час с помощью стандартных быстрых зарядных устройств постоянного тока для автомобилей, избегая дорогостоящих систем зарядки мегаваттного масштаба, необходимых для обычных электрических паромов. Возможность использования электротяги была недавно продемонстрирована во время рейса между Швецией и Норвегией, когда P-12 совершил самое длинное на сегодняшний день морское путешествие на электротяге, подзаряжаясь по пути с помощью мобильной аккумуляторной системы, перевозимой пикапом Ford F-150 Lightning.

Первые два судна P-12 будут поставлены в 2027 году и планируются ввести их в эксплуатацию на одном из нескольких потенциальных маршрутов, которые в настоящее время изучаются в Норвегии и за рубежом. Остальные суда будут поставляться ежегодными партиями в период с 2028 по 2030 год.

Пассажиры также увидят значительное повышение комфорта. Цифровой контроллер полета судна считывает волновые условия с помощью датчиков и регулирует подводные крылья в режиме реального времени, обеспечивая плавный ход даже в беспокойном море, при этом поддерживая крайне низкий уровень шума в кабине.

Недавние испытания P-12 в Стокгольме подтвердили уровень шума в кабине всего 64 дБ — ниже, чем в современных поездах, самолетах или паромов, — что делает его самым тихим скоростным судном в эксплуатации.

## АНЕМОИ ВЫХОДИТ НА РЫНОК СВЕРХМАКСИМАЛЬНЫХ ДВИГАТЕЛЕЙ С НОВЫМИ РАЗРАБОТКАМИ В ОБЛАСТИ ВЕТРОЭНЕРГЕТИКИ

**Компания Anemoi Marine Technologies, специализирующаяся на ветроэнергетических установках, и судостроительная компания Nantong COSCO KHI Ship Engineering (NACKS) разработали две новые концепции интеграции роторных парусов для балкеров класса «ультрамакс», и японское классификационное общество ClassNK дало принципиальное одобрение обеим конфигурациям.**

Конструкции предназначены для балкеров класса «ультрамакс» водоизмещением 60 000–65 000 тонн, сегмента, который ожидает быстрый рост флота, и направлены на упрощение установки при одновременном повышении потенциала экономии топлива.

В каждой концепции используется роторный парус последнего поколения от Anemoi, диаметром 3,5 м и высотой 24,5 м, обеспечивающий большую площадь паруса, чем в пилотной установке на балкере Afros 2018 года, первом в мире балкере, оснащенный роторными парусами.

В одном варианте один парус размещается на баковой палубе, а в другом — три паруса вдоль верхней палубы на продольной рельсовой системе. Оба варианта адаптированы к общим требованиям эксплуатации и компоновке палуб балкеров класса «ультрамакс». В документе AiP подтверждается техническая осуществимость концепций интеграции в соответствии с рекомендациями ClassNK по ветровой тяге.

В ходе проверки ClassNK были рассмотрены конфигурация и характеристики парусов, фундамент и опорные конструкции, дифферент и остойчивость, противопожарные и противопожарные меры, а также показатели энергоэффективности в рамках Индекса энергоэффективности проектирования ИМО.



## DAMEN И WINDCAT СПУСТИЛИ НА ВОДУ WINDCAT AMSTERDAM

**В марте 2026 года Damen Shipyards Group и Windcat спустили на воду в Европе судно Windcat Amsterdam, что стало важной вехой в сфере поддержки операций по строительству морских ветроэлектростанций.**

Это первое судно серии Elevation для ввода в эксплуатацию и обслуживания (CSOV), прибывшее в европейские воды, что укрепляет расширяющиеся возможности Windcat в области обслуживания морских объектов в регионе.

Судно Windcat Amsterdam было разработано в тесном сотрудничестве между Damen и Windcat и построено на верфи Na Long во Вьетнаме.



Фото: Damen Shipyards Group

Спроектированное для удовлетворения растущих потребностей морских энергетических проектов, судно сочетает в себе высокую вместимость персонала с передовыми низкоуглеродными решениями, подчеркивая приверженность партнеров эффективным и более устойчивым морским операциям.

Судно, рассчитанное на размещение до 120 человек, специально построено для поддержки крупномасштабных морских кампаний.

Судно будет играть ключевую роль в строительных, пусконаладочных и ремонтных работах на морских энергетических проектах.

Выполняя функции плавучей базы для персонала и оборудования, Windcat Amsterdam обеспечивает безопасный, надежный и эффективный доступ к морским объектам, способствуя повышению времени безотказной работы и операционной эффективности в сложных морских условиях.

## VIKING СПУСТИЛА НА ВОДУ ПЕРВЫЙ В МИРЕ КРУИЗНЫЙ ЛАЙНЕР, РАБОТАЮЩИЙ НА ВОДОРОДНОМ ТОПЛИВЕ

**20 марта 2026 года компания Viking объявила о спуске на воду первого в мире круизного лайнера Viking Libra, работающего на водородном топливе и способного работать с нулевым уровнем выбросов. Это событие ознаменовало собой важную веху в строительстве и первый выход судна на воду.**

Запланированный к сдаче в эксплуатацию в ноябре 2026 года, Viking Libra проведет свой первый сезон, совершая рейсы по Средиземноморью и Северной Европе.



Фото: Viking

«Спуск на воду Viking Libra представляет собой еще одну важную веху для Viking и нашего продолжающегося партнерства с Fincantieri», — сказал Торстейн Хаген, председатель и генеральный директор Viking.

«С самого начала наш подход к проектированию судов был сосредоточен на снижении расхода топлива, и Viking Libra — наше самое экологичное судно на сегодняшний день. Инвестиции в водород были принципиальным выбором для Viking, предлагающим действительно решение с нулевым уровнем выбросов, и мы с нетерпением ждем возможности приветствовать первый в мире круизный лайнер, работающий на водородном топливе, в нашем флоте».

Церемония спуска на воду состоялась на верфи Fincantieri в Анконе и имеет важное значение, поскольку она знаменует собой переход судна на заключительный этап строительства.

Спуск на воду лайнера Viking Libra начался с перерезания церемониального шнура, который подал сигнал к притоку воды в строительный док.

После двухдневной процедуры, в ходе которой Viking Libra будет спущен на воду, судно будет перемещено в расположенный неподалеку док для окончательной сборки и внутренней отделки.

На церемонии присутствовали Джильберто Тобальди, директор верфи Fincantieri в Анконе, а также члены команды Viking, включая Карин Хаген, исполнительного вице-президента по продукции, и Энрико Прунотто, старшего вице-президента по океанским пассажирским перевозкам, которые от имени Viking поблагодарили верфь.

## MEYER WERFT ПРЕДСТАВИЛА ПРОЕКТ ЭЛЕКТРИЧЕСКОГО КРУИЗНОГО ЛАЙНЕРА VISION

**На выставке Seatrade Cruise Global в Майами (США) был представлен проект полностью электрического круизного лайнера Vision от Meyer Werft. Проект предусматривает сокращение выбросов парниковых газов до 95%, говорится в материалах компании.**

Судно водоизмещением более 80 тыс. тонн станет первым в мире круизным лайнером, полностью работающим на аккумуляторных батареях. Длина судна составит 275 метров, вместимость — 1856 пассажиров.

Представитель группы разработки концепций Meyer Werft Тим Круг сообщил, что компания ставит целью ускорение декарбонизации отрасли за счет внедрения инновационных решений. По его словам, разработка позволяет значительно сократить вы-

бросы CO<sub>2</sub> уже в обозримой перспективе.

Проект основан на существующих технологиях и может стать конкурентоспособным продуктом для круизного рынка. По словам руководителя программы разработки Vision Йоханнеса Баде, использование аккумуляторных электроприводов открывает новые возможности для устойчивой и экономически эффективной эксплуатации судов.

Поставщиком аккумуляторной системы выступает норвежская компания Corvus Energy. Как сообщил директор по продажам Meyer Werft Томас Вайгенд, при размещении заказа в текущем году первое судно может быть поставлено уже в 2031 году.

Предполагается, что использование аккумуляторов позволит обслуживать значительную часть европейских круизных маршрутов, в частности направление Барселона — Чивитавеккья. При этом к 2030 году около 100 портов Европы, как ожидается, будут оснащены необходимой зарядной инфраструктурой. Также возможна реализация гибридной версии судна с дополнительными генераторами для выполнения дальних переходов, включая трансатлантические.



Изображение, инфо: Meyer Werft

Проект Vision предусматривает и новые архитектурные решения. В частности, отказ от традиционной дымовой трубы и внедрение вертикальной шахты для очистки выхлопных газов позволяют изменить конфигурацию солнечной палубы и обеспечить открытый обзор. Судно проектируется как всепогодное — с закрытыми застекленными зонами, включая размещение аквапарка в кормовой части.

Дополнительным преимуществом полностью электрической силовой установки называется повышение комфорта на борту за счет снижения уровня шума и вибрации.

## ЕХМАР НАЗВАЛА ПЕРВЫЕ В МИРЕ ГАЗОВОЗЫ, РАБОТАЮЩИЕ НА АММИАКЕ

**Компания Ехмар готовится принять первые в мире газовозы, работающие на аммиаке, что станет важной вехой в переходе к альтернативным видам морского топлива.**

Два среднеразмерных судна вместимостью 46 000 куб. м, получившие названия Antwerpen и Arlon, были построены компанией HD Hyundai Heavy Industries и официально названы сегодня на верфи в Ульсане. Это первые из четырех таких судов, заказанных компанией Ехмар LPG France, поставки которых запланированы на май и конец июля.

Оснащенные двухтопливными двигателями, способными работать на аммиаке, суда также имеют валовые генераторы и системы селективного каталитического восстановления для сокращения выбросов. Установлены передовые системы безопас-



Фото: ННН

ности, включая системы обнаружения утечек аммиака в режиме реального времени и установки для рекуперации продувки. Согласно прогнозам, приведенным производителем, к 2050 году на аммиак может приходиться 46% спроса на морское топливо, что указывает на существенный рост его потребления в будущем.

## ВОСТРЕБОВАННЫЕ КАБЕЛЕУКЛАДЧИКИ ПОЛУЧАЮТ ГИГАНТСКИЕ РАЗМЕРЫ

**Многие сектора коммерческого судоходства в последние годы приветствовали новые рекорды размеров. То же самое касается и кабелеукладчиков, сегмент, который внезапно стал очень востребованным в связи с многочисленными атаками на подводную инфраструктуру по всему миру, особенно в Балтийском море и на Тайване.**

Компания Jan De Nul только что отметила спуск на воду William Thomson, одного из двух гигантских идентичных судов для прокладки подводных кабелей, строящихся в Китае. Эти суда-близнецы имеют грузоподъемность 28 000 тонн и длину 215 м. Судно-близнец Fleeming Jenkin было спущено на воду в октябре 2025 года, а его поставка запланирована на последний квартал 2026 года. William Thomson последует вскоре и начнет работу в первой половине 2027 года.

Два новых кабелеукладчика Jan De Nul были специально построены для прокладки кабелей как на мелководье, так и на сверхглубоководных участках до глубины 4000 м. Благодаря своей большой грузоподъемности, они могут загружать на борт длинные кабели одним целым куском и преодолевать большие расстояния с минимальным количеством подводных кабельных соединений. По сравнению с другими кабелеукладочными судами на рынке, им также требуется совершать меньше обратных рейсов для погрузки кабелей.



Фото: Jan De Nul

Их первый проект — программа 2 ГВт от TenneT, оператора сети в Нидерландах и значительной части Германии. В рамках этой программы внедряется новое поколение сетевых подключений для морских ветроэлектростанций, каждое из которых способно передавать до 2 ГВт. Это более чем вдвое превышает пропускную способность существующих подключений, которые обычно составляют от 700 до 900 МВт. Для сравнения, средняя атомная электростанция обычно генерирует от 1 до 1,6 гигаватт. В рамках этой программы Fleeming Jenkin и William Thomson установят более 2800 километров кабелей постоянного тока 525 кВ для четырех различных сетевых подключений.

## ВЕТРОЭНЕРГЕТИКА НАБИРАЕТ ОБОРОТЫ В ПРИБРЕЖНОМ СУДОХОДСТВЕ

**Компании Covestro и HGK Shipping внедрили ветровую тягу в свои операции на ближнем море: прибрежное судно Amadeus Titanium теперь ходит под парусом с установленными подводными крыльями VentoFoils.**

Модернизация была завершена в Харлингене, и судно, эксплуатируемое компанией Amadeus Schifffahrts- und Speditions, входящей в состав HGK Shipping, было введено в эксплуатацию в конце марта.



Фото: Covestro

Система использует энергию ветра для поддержки движения и, как ожидается, сократит расход топлива примерно на 10%, а также приведет к соответствующему снижению выбросов CO<sub>2</sub>.

Судно используется на европейских маршрутах для перевозки грузов Covestro в рамках давнего партнерства между двумя компаниями.

Нильс Петерзелка, менеджер по закупкам региональных балкерных перевозок в Covestro, сказал, что этот шаг основан на сложившихся отношениях. «Оборудование, установленное на борту «Amadeus Titanium», представляет собой еще один важный шаг, позволяющий нам сделать наши цепочки поставок еще более устойчивыми», — отметил он.

Со стороны оператора управляющий директор Вольфганг Новак указал как на экономию средств, так и на сокращение выбросов. «Используя WAPS, мы можем экономить топливо в наших операциях по морским перевозкам на короткие расстояния для Covestro», — сказал он, добавив, что технология приносит «как экономические, так и экологические выгоды».

Системы привода с помощью ветра набирают популярность в различных сегментах, поскольку владельцы стремятся к повышению эффективности в краткосрочной перспективе без существенного перехода на другое топливо. Относительно простая модернизация и быстрая окупаемость делают их практичным вариантом для судов, курсирующих по фиксированным региональным маршрутам.

Генеральный директор HGK Group Штеффен Бауэр заявил, что партнерство является ключом к внедрению новых технологий в эксплуатацию. «Работая со стратегическими партнерами, такими как Covestro, мы используем возможности, которые открывает рынок в области приводных технологий», — пояснил он, указав на продолжающуюся работу над проектированием судов и вариантами привода.

Covestro также связывает этот шаг со своими более широкими целевыми показателями по сокращению выбросов. Кристина-Мария Данила, руководитель отдела глобальных цепочек поставок и логистики, заявила, что компания стремится сократить выбросы CO<sub>2</sub> в логистике на 30% к 2035 году и достичь климатической нейтральности к 2050 году, а последняя модернизация стала «еще одной важной вехой».

В прошлом году обе компании продлили сотрудничество до 2040 года, при этом Amadeus Titanium продолжит работать исключительно по контрактам Covestro в европейской морской торговле на ближних маршрутах.

## ГРУППА DEME ПРИВЕТСТВУЕТ СУДНО НОВОГО ПОКОЛЕНИЯ ДЛЯ УСТАНОВКИ ВЕТРЯНЫХ ТУРБИН NORSE WIND

**Группа DEME приняла в эксплуатацию судно нового поколения для установки ветряных турбин (WTIV), предназначенное для работы с быстро растущими масштабами проектов в области морской ветроэнергетики.**

Построенное китайской верфью CIMC Raffles Shipyard по проекту GustoMSC, судно укрепляет флот DEME в сфере морской энергетики в то время, когда более крупные турбины, более глубокие воды и более суровые условия становятся отраслевой нормой.

Длина Norse Wind составляет приблизительно 151 м, а ширина — 58 м, что обеспечивает исключительное пространство на палубе и устойчивость во время операций по подъему тяжелых грузов.

Судно предлагает около 5600 квадратных метров грузовой палубы и может перевозить грузы весом более 16 000 тонн, что позволяет транспортировать несколько крупных турбин и компонентов за один рейс. Предусмотрены помещения для размещения около 130 человек, что обеспечивает возможность проведения длительных морских экспедиций.

В основе возможностей судна лежит главный кран грузоподъемностью 3200 тонн, позволяющий устанавливать турбины с диаметром ротора более 300 м и моноопорные фундаменты XXL весом до 3000 тонн.



Фото: DEME

Norse Wind — это самоподъемное судно с четырьмя опорами, выдвигающимися примерно на 124 м, что позволяет работать на глубине до 70 м, даже в сложных условиях Северного моря.

Судно оснащено гибридной энергетической системой с полнотью электрической архитектурой постоянного тока в сочетании с аккумуляторным хранилищем энергии.

Такая конфигурация снижает расход топлива, сокращает выбросы более чем на 70% на установленный мегаватт по сравнению с предыдущими поколениями самоподъемных судов и повышает эффективность при подъемных и монтажных работах. Усовершенствованная система динамического позиционирования DP2 дополнительно повышает безопасность и точность эксплуатации.

Строительство Norse Wind началось в 2023 году под управлением норвежской компании Navfram, специализирующейся на морской ветроэнергетике, которая была приобретена DEME в апреле 2025 года. Судно было сдано в эксплуатацию в октябре 2025 года и начало работу в первой половине 2026 года после церемонии присвоения имени в Осло 26 марта. Долгосрочные контракты на крупные европейские проекты в области морской ветроэнергетики уже заключены до конца десятилетия.

Сестринское судно, Norse Energi, должно присоединиться к флоту в начале 2026 года. Вместе Norse Wind и ее сестринское судно представляют собой значительный шаг вперед в возможностях установки морских ветроэнергетических установок, позиционируя DEME в авангарде глобального энергетического перехода.

## RMK MARINE СПУСТИЛА НА ВОДУ ТАНКЕР-ХИМОВОЗ

**RMK Marine спустила на воду 125-метровый танкер-химовоз T. Flora водоизмещением 12 тыс. тонн для компании Dita Denizcilik, сообщила пресс-служба верфи.**

Судно спроектировано компанией Delta Marine и сертифицировано DNV. Танкер оснащен системами, подготовленными для работы на метаноле, что соответствует ужесточающимся требованиям к выбросам и будущим путям перехода на новые виды топлива.

Компания RMK Marine сообщила, что программа, начиная с первой резки стали и заканчивая спуском на воду, осуществлялась под контролем на всех этапах проектирования и производства. Сроки поставки, стоимость контракта и другие технические подробности не разглашаются.



Фото, инфо: RMK Marine

## TUI ЗАКАЗАЛА ПЕРВЫЕ РЕЧНЫЕ КРУИЗНЫЕ СУДА, РАБОТАЮЩИЕ НА МЕТАНОЛЕ

**Речные круизы остаются одним из самых востребованных сегментов круизной индустрии, демонстрируя устойчивый рост, особенно на европейском рынке. Аналитики сообщают, что в настоящее время курсирует более 380 речных круизных судов, еще 10% находятся в стадии строительства и продолжают получать новые заказы.**

Британское подразделение немецкой группы TUI объявило о заказе еще двух новых судов, которые проектируются и строятся для использования альтернативных видов топлива следующего поколения. Компания сообщает, что суда проектируются специально для работы на метаноле, стремясь к устойчивому развитию отрасли.



Фото: TUI

Компания заказала два дополнительных судна, каждое из которых будет иметь 94 каюты и общую пассажировместимость 188 человек. Новость о заказе была объявлена одновременно с церемонией крещения новейшего судна в своем речном круизном флоте — TUI Aria. Построенное в 2018 году как VistaStar, судно прошло модернизацию и стало самым вместительным речным круизным судном во флоте компании.

Компания TUI объявила о планах выйти на рынок речных круизов в 2019 году, но запуск был отложен до 2021 года из-за пандемии COVID-19. Компания сообщает, что за почти пять лет работы она продемонстрировала уверенный рост, увеличив продажи на 50 процентов в годовом исчислении к 2026 году.

В настоящее время у компании четыре судна, все ориентированные на рынок Великобритании и предлагающие круизы с перелетом в популярные европейские направления. В следующем году к ней присоединится следующее судно, TUI Elara, которое будет совершать круизы между Франкфуртом, Амстердамом и Базелем по Рейну, Мозелю, а также в водах Нидерландов и Бельгии. Первое новое судно компании, Tui Liza, появится летом 2027 года. К 2028 году компания достигнет 10 судов.

Новости TUI о заказах, которые должны быть выполнены в 2028 году, следуют за другими новостями в европейской круизной индустрии. Компания Viking, один из крупнейших операторов речных круизов, располагает 89 судами по всему миру, имеет заказы на 23 речных круизных судна и опционы на 16 дополнительных судов. Другие компании, включая American Cruise Lines в США, а также Ama и Scenic, также недавно объявили о новых судах. Celebrity Cruises объявила о расширении флота в преддверии запуска своих речных круизов в 2027 году.

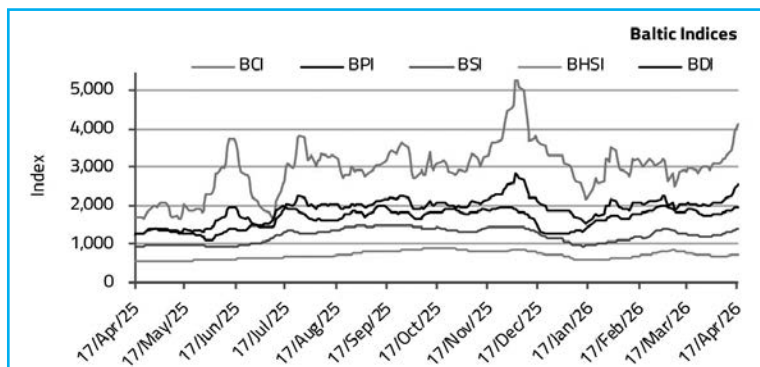


Фото: TUI

## ФРАХТОВЫЕ СТАВКИ

## Baltic Indices

	17/04/2026		10/04/2026		Point Diff	\$ /day ±%	2025 Index	2024 Index
	Index	\$ /day	Index	\$ /day				
BDI	2,567		2,201		366		1,677	1,743
BCI	4,128	\$33,932	3,318	\$26,585	810	27.6%	2,566	2,696
BPI	1,975	\$17,773	1,855	\$16,696	120	6.5%	1,476	1,561
BSI	1,415	\$15,852	1,308	\$14,504	107	9.3%	1,127	1,238
BHSI	741	\$13,337	699	\$12,573	42	6.1%	661	702



сколькo рынок ориентируется на транзитные риски, задержки, давление со стороны страховых компаний и плохое движение судов, а не на нормальный грузопоток. Мартовское изменение ставок было экстремальным. Ставки на танкеры VLCC, курсирующие между Ближним Востоком и Азией, достигли самого высокого уровня как минимум с ноября 2005 года после закрытия Ормузского пролива. Недавние отчеты Baltic по танкерам также показывают, что уровни фрахта в регионе остаются крайне высокими. Именно этот момент имеет значение для анализа рынка. Высокий фрахт в данном случае не означает автоматически более высокий базовый спрос на грузоперевозки со стороны Персидского залива. Рынок может получать очень высокую прибыль, в то время как физическая база объемов снижается. В данном случае сокращение объемов погрузки в Басре снижает реальную доступность грузов, в то время как скачок фрахта отражает издержки торговли на нарушенном рынке. Baltic уже пришлось выпустить консультационные документы о потенциальных изменениях методологии для индексов цен на ближневосточные перевозки, поскольку в этих условиях стало сложнее отслеживать цены на прямые маршруты.

Второй эффект наблюдается за пределами Персидского залива. Азиатским нефтеперерабатывающим заводам по-прежнему нужна нефть, поэтому часть потерянных поставок с Ближнего Востока восполняется баррелями из Атлантического бассейна, поскольку покупатели обратились к США, Бразилии и Западной Африке, что привело к сокращению доступности танкеров на побережье Мексиканского залива США. Общая доступность судов там снизилась на 41%, а количество доступных сверхбольших танкеров (VLCC) сократилось примерно до 10 судов. Азиатские нефтеперерабатывающие заводы увеличили арбитражные закупки, и в результате возрос спрос на тонно-милю, поскольку нефть перевозилась по более длинным маршрутам, чем стандартный рейс Ирак-Азия. Именно поэтому снижение экспорта из Басры не является автоматически негативным фактором для всего рынка VLCC. В региональном масштабе меньшее количество иракских танкеров означает меньший объем перевозок в Персидском заливе и меньшее количество фрахтов в Персидском заливе. В глобальном масштабе часть этого потерянного спроса возвращается за счет более дальних замещающих перевозок. Рейс из Мексиканского залива США в Азию или из Бразилии в Азию занимает больше времени, чем рейс из Басры в Азию, поэтому рынок может потерять объемы грузов в Персидском заливе, но при этом сохранить устойчивый общий спрос на тоннаж.

Краткосрочный баланс зависит от двух факторов. Первый — от скорости восстановления иракского экспорта. Второй — от объема замещающих грузов, продолжающих поступать из Атлантического бассейна. Если объемы погрузки в Басре останутся ниже нормального уровня, в Персидском заливе будет наблюдаться дефицит грузов, а количество региональных фрахтовых терминалов останется низким. Если потоки замещающих грузов останутся активными, более широкий рынок VLCC сможет сохранить поддержку, несмотря на снижение объемов иракских перевозок. Если иракский экспорт восстановится, а спрос на замещающие грузы в Атлантическом бассейне останется высоким, рынок еще больше сузится, поскольку объемы в Персидском заливе вернутся раньше, чем тоннаж полностью восстановится. Таким образом, практический вывод очевиден. Снижение экспорта из Басры уменьшает объем грузов VLCC в Персидском заливе. Компенсация обеспечивается за счет более дальних перевозок замещающих грузов. Для следующего этапа развития рынка ключевой вопрос заключается не в том, выросли ли ставки уже сейчас, а в том, восстановится ли иракский экспорт достаточно быстро, чтобы восстановить объем грузов в Персидском заливе до того, как спрос на замещающие грузы начнет снижаться.

## СТАВКИ НА ТАНКЕРЫ VLCC, КУРСИРУЮЩИЕ МЕЖДУ БЛИЖНИМ ВОСТОКОМ И АЗИЕЙ, ДОСТИГЛИ САМОГО ВЫСОКОГО УРОВНЯ КАК МИНИМУМ С НОЯБРЯ 2005 ГОДА

На рынке сверхбольших танкеров (VLCC) экспорт из Басры является одним из основных краткосрочных факторов. Ирак — один из крупнейших поставщиков нефти из Персидского залива в Азию, а Басра — один из основных пунктов погрузки для магистральных перевозок на VLCC по маршруту из Персидского залива в Китай, что отражено в эталонной модели Baltic TD3C.

Ключевым событием на рынке стало резкое падение добычи на юге Ирака после блокировки экспорта через Ормузский пролив. Добыча на основных южных месторождениях упала примерно на 80% до 800 000 баррелей в сутки к концу марта по сравнению с примерно 4,3 миллионами баррелей в сутки до конфликта. Хранилища заполнились, работы на месторождениях были сокращены, и нормальный экспортный поток из Басры не удалось поддерживать. К началу апреля компания Basra Oil заявляла, что экспорт может вернуться примерно к 3,4 миллионам баррелей в сутки в течение недели, если Ормузский пролив откроется, что показывает, насколько сильно объемы уже упали ниже нормы.

Для VLCC первый эффект прост: снижение иракского экспорта означает сокращение объемов поставок из Персидского залива. Это сокращает количество фрахтовых контрактов в одном из основных регионов погрузки сырой нефти. В то же время фрахт может продолжать расти, по-

## ПРОДАЖИ ТАНКЕРОВ

Size	Name	Dwt	Built	Yard	M/E	SS due	Hull	Price	Buyers	Comments
VLCC	KASAGISAN	302,478	2006	mitsui, Japan	MAN B&W	Aug-29	DH	region \$ 60,0m	Chinese	
LR1	PAN CAKE	72,735	2006	DALIAN, China	MAN B&W	PASSED	DH	\$ 19.0m	undisclosed	
MR2	OPTIMAL ACE	49,999	2006	STX, South Korea	MAN B&W	Jan-31	DH	\$ 16.5m	undisclosed	
MR2	GT FREEDOM	45,994	2003	SHIN KURUSHIMA, Japan	MAN B&W	May-28	DH	\$ 8,5m	undisclosed	
MR1	EASTERLY CANYON	36,677	2009	HYUNDAI MIPO, S. Korea	MAN B&W	Jul-29	DH	\$ 19.0m	Greek	

## ПРОДАЖИ БАЛКЕРОВ

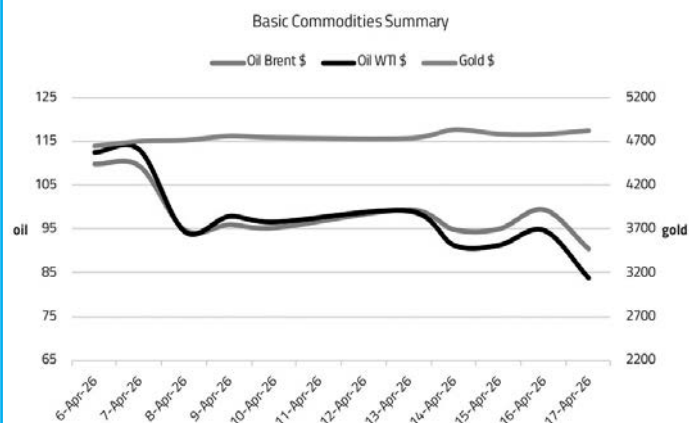
Size	Name	Dwt	Built	Yard	M/E	SS due	Gear	Price	Buyers	Comments
NEWCASTLEMAX	RTM CARTIER	205,507	2012	HHIC, Philippines	MAN B&W	Aug-27		excess \$ 90,0m	Chinese	Eco
NEWCASTLEMAX	RTM ZHENG HE	205,431	2012	HHIC, Philippines	MAN B&W	Nov-27				
UMAX	ASL IXORA	61,470	2012	SHIN KASADO, Japan	MAN B&W	Jan-27	4 X 30,5t CRANES	excess \$ 20,0m	Chinese	
SUPRA	SUNNY ROYAL	58,772	2011	KAWASAKI, Japan	MAN B&W	Nov-30	4 X 30,5t CRANES	\$ 18.5m	Greek	
SUPRA	HONOUR	57,050	2010	COSCO ZHOUSHAN, China	MAN B&W	Jul-30	4 X 30t CRANES	\$ 13.3m	Chinese	
SUPRA	PHOENIX K	54,881	2007	OSHIMA, Japan	MAN B&W	May-27	4 X 30t CRANES	excess \$ 14,0m	Chinese	OHBS
HANDY	DORYSIA	36,863	2010	HYUNDAI MIPO, S. Korea	MAN B&W	Oct-30	4 X 30t CRANES	\$ 25.0m	Vietnamese	
HANDY	STRADION	36,863	2011	HYUNDAI MIPO, S. Korea	MAN B&W	Jan-31	4 X 30t CRANES			
HANDY	KS GRACE	36,320	2014	SHIKOKU, Japan	MAN B&W	Jan-29	4 X 30,5t CRANES	high \$ 16,0m	Greek	

## ЦЕНЫ НА БУНКЕР И БАЗОВЫЕ ТОВАРЫ

### Bunker Prices

		17-Apr-26	10-Apr-26	Change %
MGO	Rotterdam	1,177.5	1,188.5	-0.9%
	Houston	1,022.3	1,187.5	-13.9%
	Singapore	1,253.0	1,486.0	-15.7%
380cst	Rotterdam	601.8	615.0	-2.2%
	Houston	562.0	596.0	-5.7%
	Singapore	653.8	673.0	-2.9%
VLSFO	Rotterdam	637.5	631.0	1.0%
	Houston	766.0	828.0	-7.5%
	Singapore	714.8	769.3	-7.1%
OIL	Brent	90.4	95.2	-5.1%
	WTI	83.9	96.6	-13.2%

### Basic Commodities Weekly Summary



## ЗАКАЗЫ НОВОСТРОЕВ

## Indicative Newbuilding Prices (\$ Million)

	Vessel		17-Apr-26	10-Apr-26	±%	YTD		5-year		Average		
						High	Low	High	Low	2025	2024	2023
Bulkers	Newcastlemax	205k	78.0	78.0	0.0%	78.0	78.0	80.0	49.5	76.8	66.2	66.5
	Capesize	180k	75.0	75.0	0.0%	75.0	75.0	76.5	49.0	73.3	63.15	62.6
	Kamsarmax	82k	36.5	36.5	0.0%	36.5	36.5	37.5	27.75	37.1	34.85	34.8
	Ultramax	63k	33.5	33.5	0.0%	33.5	33.5	35.5	25.75	34.2	34.2	33.95
	Handysize	38k	29.5	29.5	0.0%	29.5	29.5	31.0	19.5	30.3	29.75	30.4
Tankers	VLCC	300k	130.0	130.0	0.0%	130.0	128.0	130.5	84.5	129.0	124.0	124.0
	Suezmax	160k	89.0	89.0	0.0%	88.5	86.0	90.0	55.0	88.5	88.5	82.2
	Aframax	115k	77.0	77.0	0.0%	76.5	75.0	77.5	46.0	76.0	76.0	68.7
	MR	50k	50.0	50.0	0.0%	50.0	49.0	51.5	34.0	50.5	50.5	45.8
Gas	LNG 174k cbm		248.5	248.5	0.0%	248.5	248.0	265.0	186.0	262.9	263.0	259.0
	MGC LPG 55k cbm		83.0	82.5	0.6%	84.0	83.0	94.0	43.0	93.26	84.9	73.9
	SGC LPG 25k cbm		60.0	60.0	0.0%	60.0	59.5	62.0	40.0	60.6	55.7	51.0

Units	Type	Size		Yard	Delivery	Buyer	Price	Comments
2	Bulker	64,000	dwt	Imabari, Japan	2028-2029	HK based (Pacific Basin)	\$ 39.2m	
2	Tanker	320,000	dwt	Hanwha Ocean, S. Korea	2030	Greek (Stealth Maritime)	\$ 130.5m	
8	Tanker	319,000	dwt	Undisclosed, China	2028-2030	Chinese (Yangzijiang Maritime)	\$ 123.0m - \$ 125.0m	Scrubber fitted
2	Tanker	307,000	dwt	DSIC, China	2028-2029	Swiss based (Advantage Tankers)	undisclosed	LNG dual fuel
2+2	Tanker	307,000	dwt	DSIC, China	2029	Swiss (Mercuria)	\$ 123.0m	Scrubber fitted
2+2	Tanker	307,000	dwt	DSIC, China	2029	US based (JP Morgan)	\$ 123.0m	
8	Tanker	306,000	dwt	Hengli Shipbuilding, China	2028-2029	Swiss (MSC)	\$ 119.0m	Scrubber fitted
2	Tanker	115,000	dwt	DSIC, China	2029	Swiss (Mercuria)	\$ 75.0m	LR2
3+2	Tanker	114,000	dwt	Yangzhou Ryuwa Shipbuilding, China	2028-2029	Chinese (Yangpu Zhongxin)	\$ 70.0m	LR2
2	Tanker	75,000	dwt	Cosco Qidong, China	2028	Chinese (Cosco Shipping Energy)	\$ 76.5m	Methanol dual fuel
2	Tanker	50,000	dwt	K Shipbuilding, S. Korea	2028	Vietnamese (Vosco)	\$ 52.0m	Product tankers
4+2	Containership	1,800	teu	Fujian Mawei Shipbuilding, China	2029	Singapore based (Norse Shipholding)	\$ 35.0m	
2	Gas Carrier	174,000	cbm	HD Hyundai, S. Korea	2029	Angolan (Sonangol)	\$ 255.5m	Exercise of option

## ПРОДАЖИ СУДОВ НА СЛОМ

## Indicative Demolition Prices (\$/ldt)

## Currencies

	Markets	17/04/2026	10/04/2026	±%	YTD				Markets	17-Apr-26	10-Apr-26	±%	YTD High
					High	Low	2025	2024					
Tanker	Bangladesh	480	480	0.0%	480	420	442	503	550	122.95	122.85	0.08%	122.95
	India	450	450	0.0%	450	400	431	501	540	92.60	93.09	-0.52%	94.78
	Pakistan	465	465	0.0%	465	410	436	500	525	278.95	279.05	-0.04%	280.05
	Turkey	290	290	0.0%	290	280	276	347	207	44.85	44.61	0.54%	44.85
Dry Bulk	Bangladesh	460	460	0.0%	460	400	425	492	535				
	India	430	430	0.0%	430	380	415	485	522				
	Pakistan	445	445	0.0%	445	390	418	482	515				
	Turkey	270	270	0.0%	280	270	266	337	315				

Name	Size	Ldt	Built	Yard	Type	\$/ldt	Breakers	Comments
HONGKONG ENERGY	73,659	31,341	2004	DAEWOO, S. Korea	GAS TANKER	\$510/Ldt	undisclosed	
ANDHIKA KANISHKA	73,220	10,026	1998	SUMITOMO, Japan	BC	\$460/Ldt	undisclosed	as is Indonesia

## РОСТ ОБЪЕМОВ МОРСКИХ ПЕРЕВОЗОК БРАЗИЛИЯ-ИНДИЯ, БУДЕТ ПОДДЕРЖИВАТЬ СПРОС НА КРУПНЫЕ И СРЕДНИЕ БАЛКЕРЫ

В условиях глобальной геополитической неопределенности и инфляционного давления Индия продолжает демонстрировать устойчивый потенциал роста. Хотя ОЭСР прогнозирует замедление роста ВВП Индии с 7,6% в 2025-2026 финансовом году до 6,1% в 2026-2027 финансовом году, что отражает такие проблемы, как перебои в энергоснабжении, девальвация валюты и инфляция, Индия по-прежнему, согласно прогнозам, продемонстрирует самый высокий темп роста среди стран G20.

Рост Индии подкрепляется внутренним спросом, обусловленным расширением среднего класса и ускоренной урбанизацией, а также устойчивыми инвестициями в государственную инфраструктуру. Поддержка со стороны государства остается центральным элементом этой динамики. В бюджете Союза на 2026-2027 годы подтверждена приверженность правительства развитию инфраструктуры, на капитальные расходы было выделено около 147 млрд долларов. Эта многолетняя инвестиционная программа охватывает железные дороги, автомагистрали, городское развитие и технологическую инфраструктуру, в совокупности создавая инфраструктурную основу экономики переходного периода. Несмотря на продолжающиеся перебои в энергоснабжении, оказывающие давление на отрасли промышленности по всему миру, промышленный сектор Индии демонстрирует устойчивый рост, что отражено в последних данных. В феврале промышленное производство выросло на 5,2% в годовом исчислении, ускорившись по сравнению с предыдущим месяцем и в основном за счет производства в обрабатывающей промышленности. Производство в инфраструктурном секторе также выросло на 2,3% в годовом исчислении, что стало четвертым месяцем подряд роста, чему способствовал высокий спрос на строительные материалы, такие как сталь и цемент, а также устойчивые тенденции урбанизации и масштабные инвестиции в инфраструктуру, включая расширение национальной железнодорожной сети с большим количеством сталелитейных предприятий.

Эти благоприятные условия привели к высоким показателям в сталелитейном секторе. Государственная компания Steel Authority of India, одна из крупнейших отечественных сталелитейных компаний, сообщила о рекордных операционных показателях в 2025-2026 финансовом году, показав рост на 11,5% в годовом исчислении и достигнув самых высоких за всю историю показателей как производства, так и продаж стали. Компания также внесла значительный вклад в развитие инфраструктуры, в частности, за счет значительных поставок для Индийских железных дорог. В январе-февреле 2026 года Индия произвела приблизительно 29 млн тонн стали, что представляет собой увеличение на 9,7% в годовом исчислении и свидетельствует о высоком уровне спроса. В перспективе правительство Индии поставило перед собой амбициозные цели по расширению внутренних мощностей по производству стали, достигнув 300 млн тонн к 2030 году. Текущий спрос, обусловленный урбанизацией и инвестициями в инфраструктуру, в сочетании с этими долгосрочными производственными целями указывает на устойчивый рост потребности в стали и ее основных компонентах — коксующемся угле и железной руде.

Этот спрос дополнительно подкрепляется медленными темпами перехода к «зеленой» сталелитейной промышленности. Технология доменно-кислородной плавки остается доминирующей как по мощности, так и по объему производства, сохраняя коксующийся уголь и железную руду в центре индийского процесса производства стали. Учитывая низкое качество внутренних запасов угля, Индия зависит от импорта почти на 90% своих потребностей в коксующемся угле, который поставляется преимущественно морским путем. Поскольку на сталелитейный сектор приходится приблизительно 95% внутреннего потребления коксующегося угля, амбиции Индии по расширению сталелитейной отрасли напрямую зависят от стабильных и растущих поставок импортного коксующегося угля. В этом контексте страна на Индийском субконтиненте становится ключевым импортером коксующегося угля, при этом прогнозируется увеличение объемов морских перевозок примерно на 10% к 2026 году, достигнув около 87 млн тонн, что эквивалентно почти 30% мирового импорта коксующегося угля морским путем. Австралия и Россия являются основными поставщиками, на их долю приходится более 70% импорта коксующегося угля в Индию, а переговоры с США в начале этого года показали потенциальный рост экспорта коксующегося угля из США в Индию, который в настоящее время составляет около 10%.

Что касается железной руды, хотя Индия занимает относительно небольшую долю в мировом морском импорте (приблизительно 1%), тенденция к росту сохраняется. Прогнозируется, что в 2026 году импорт вырастет с 9 млн тонн до 14 млн тонн, что отражает как расширение производства стали, так и потребность в более качественном сырье для дополнения отечественных поставок низкосортной стали. Ведущим поставщиком является Бразилия, экспортирующая высококачественную железную руду, за ней следуют Оман и Австралия.

В целом, роль Индии в импорте коксующегося угля и железной руды, как ожидается, будет расти в течение 2026 года и далее. Рост объемов

морских перевозок в сочетании с дальними торговыми маршрутами, такими как Бразилия-Индия, будет поддерживать спрос на крупные и средние балкеры, суда типов Capesize, Kamsarmax и Ultramax, за счет увеличения объемов грузов и тонно-миль. В основе этой динамики лежат ускоряющаяся урбанизация в Индии, устойчивые инвестиции в инфраструктуру и структурная зависимость от высококачественного сырья для сталелитейной промышленности, которое не может обеспечить внутреннее производство.

## СТРАХОВЫЕ ПРЕМИИ ЗА РИСК ВОЙНЫ В ОРМУЗСКОМ ПРОЛИВЕ ПОДСКОЧИЛИ С 0,25% ОТ СТОИМОСТИ СУДНА ДО 3%

На протяжении большей части последнего десятилетия государства Персидского залива пытались жить с Ираном, а не решать иранскую проблему. Они усилили противовоздушную оборону, создали дипломатические каналы и продолжали повторять одну и ту же базовую формулу: сдерживать угрозу, избегать региональной войны и продолжать экономическую трансформацию. Такой подход имел смысл, пока Иран представлял собой в основном военную и политическую головную боль. Он становится гораздо менее эффективным, когда ответные действия Ирана начинают затрагивать аэропорты, порты, нефтеперерабатывающие заводы, промышленные предприятия и коммерческое судоходство в Персидском заливе. В этот момент вопрос перестает быть просто вопросом безопасности. Он становится прямой угрозой бизнес-модели, которую эти государства годами и сотнями миллиардов долларов пытались построить.

Именно поэтому реакция стран Персидского залива сейчас выглядит более жесткой за закрытыми дверями, чем на публике. Саудовская Аравия, ОАЭ, Кувейт и Бахрейн, похоже, утверждают, что давление на Иран должно продолжаться до тех пор, пока его способность загнывать соседей существенно не уменьшится, в то время как Оман и Катар по-прежнему склоняются к дипломатическому выходу. Было бы слишком смело утверждать, что каждая столица Персидского залива открыто выступает за смену режима. Это не так. Но теперь нетрудно понять, почему некоторые из них могут прийти к выводу, что короткая война, завершившаяся сохранением иранской ракетной, прокси- и морской угрозы, была бы наилучшим из возможных исходов.

ОАЭ, вероятно, являются наиболее наглядным примером. В 2025 году Дубай принял 19,59 миллиона туристов, оставшихся на ночь. Аэропорт DXB обслужил рекордные 95,2 миллиона пассажиров, что является самым высоким годовым международным пассажиропотоком за всю историю любого аэропорта. Это не просто второстепенный бизнес. Это ядро идентичности Дубая как центра авиации, туризма, финансов, недвижимости и торговли. Как только этот образ безопасности пошатнется, последствия будут незамедлительными. В начале марта сообщалось о снижении количества сделок с недвижимостью в ОАЭ на 37 процентов в годовом исчислении и на 49 процентов в месячном. Дубай уже объявил о пакете поддержки в размере 1 миллиарда дирхамов, а центральный банк ОАЭ разрешил банкам использовать до 30 процентов обязательных резервов для защиты ликвидности. Это не действия рынка, игнорирующего временный шок. Это действия системы, пытающейся защитить доверие, прежде чем ущерб начнет усугубляться. Саудовская Аравия сталкивается с той же проблемой, но в другой форме. Программа «Видение 2030» по-прежнему выглядит масштабной на бумаге, но она также требует значительных капиталовложений и чувствительна к уровню доверия. Бюджет Королевства на 2026 год прогнозирует дефицит в размере около 165 миллиардов саудовских риалов. Активы под управлением Государственного инвестиционного фонда (PIF) на конец 2024 года составляли 913 миллиардов долларов, что свидетельствует о финансовых возможностях, но не о безграничной защите. Эр-Рияд уже достиг или продолжает выполнять 85 процентов целей «Видения 2030», а амбиции в сфере туризма теперь увеличены до 150 миллионов посетителей в год к 2030 году. Проблема проста. Страна, стремящаяся позиционировать себя как центр туризма, логистики, финансов и инвестиций, не может комфортно сосуществовать с соседом, который может неоднократно навязывать региону скидку из-за риска войны. Доходы Саудовской Аравии от нефти уже снизились на 20 процентов в 2025 году. Более высокие цены на нефть могут смягчить это давление, но они не решают более глубокую проблему, а именно стоимость жизни рядом с постоянным деструктивным фактором.

В отношении судоходства логика еще яснее. До этой войны через Ормузский пролив проходила примерно пятая часть мировых потоков нефти и СПГ. Премии за риск войны подскочили с примерно 0,25% от стоимости судна до 3% в некоторых случаях. По меньшей мере девять судов уже получили повреждения, а цена на нефть марки Brent в марте выросла примерно на 59%. Саудовская Аравия отреагировала, перенаправив больше нефти через Красное море, при этом потоки из Ямбу увеличились с примерно 770 000 баррелей в сутки до 4,658 млн баррелей в сутки. Это говорит нам о двух вещах. Во-первых, у производителей Персидского залива все еще есть некоторая гибкость. Во-вторых, они уже ведут себя так, как будто могут потребоваться более секьюритизированная, более фрагментированная система экспорта, если нынешняя позиция Ирана сохранится после этой войны.

НАЗВАНИЕ ФИРМЫ	АДРЕС	ТЕЛЕФОН	ФАКС	E-mail	WEB-site
Korvet (Корвет, ООО)	450017, Р.Башкортостан, Уфа, Береговая, 135 В	(917) 7531778	(347) 2857737	korvet737@mail.ru	
АККУМА, ПКФ, ООО	190020, СПб, наб.Обводного кан., д.150С	(812) 7185929	(812) 7185929	akkyma@yandex.ru	www.akkuma.ru
Алтайский завод дизельных агрегатов (АЗДА),ООО	656012, Барнаул, ул.Маяковского, 18-Д (а/я 4922 )	(3852) 503582	(3852) 502931	kom@altzda.ru	www.altzda.ru
Арткос, ООО	196240, СПб, 6-й Предпортовый проезд, 4	(812) 3295368	(812) 3249850	contact@artkos.ru	www.artkoscomfort.ru
АРМА, ПКФ, ООО	192148, СПб, ул. Елизарова 34	(911) 1181312	(978) 8456950	arma.sev@mail.ru	www.arma92.ru
Балтик-Дизель, ООО	238310, Калинин.об.Гурьев.р.Васильково,4-я Б.Окружная 61-А	(4012) 573287	(4012) 573124	office@baltik-diesel.com	www.baltik-diesel.com
Галеон, ПКФ, ООО	198188, СПб, ул.Зайцева, 41, оф.336	(812) 9818817	(812) 7770482	galeon.spb@gmail.com	www.galeon-ship.ru
Галс Плюс, ООО	156003, Кострома, ул.Коммунаров, 5	(4942) 318305	(4942) 471521	galsplus@mail.ru	www.galsplus.ru
Гидротермаль, ООО	603163, Н.Новгород, наб.Гребного канала, 6	(831) 4205088	(831) 4205099	om@gidrotermal.ru	www.gidrotermal.ru
Дальневосточный горизонт, ООО	690014, Владивосток, ул.Красного Знамени, 82В, оф.101	(904) 6290860	(423) 2990860	dvgorizont1@mail.ru	
ДВ Колор, ООО	190068, СПб, Парнас, 3-й Верхний пер., 6	(812) 6400150	(812) 3093234	dvkolor@bk.ru	www.dvkolor.ru
Еврус, ООО	191123, СПб, Воскресенская наб., 12, лит.А, оф.3Н	(800) 2227025	(812) 6477025	sales@furuno.ru	www.furuno.ru
ИНМОР, ООО	198216, СПб, ул.Автомобильная, 8	(812) 3333389	(812) 3333389	inmor1@inmor.ru	www.inmor.ru
Коммуникационная техника (КомТех), ООО	602264, Владимир.обл., г.Муром, Карачаровское ш.2	(49234) 30371	(49234) 30371	info@commteh.ru	www.commteh.ru
НордТех, ООО	198035, СПб, наб. Екатеринбургской, 29/31	(812) 6001776	(812) 6007573	nordtech@nordtech.ru	www.nordtech.ru
ПЕЛЛА-МАШ, ООО	187330, ЛО, Отрадное, ул.Центральная, 4	(813) 6240950	(812) 3126749	kaun@inbox.ru	www.pellamash.ru
ПЕТРОСНАБ, ООО	195197, СПб, ул.Минеральная, 13АБ (а/я 63)	(812) 3276666	(812) 3274785	info@petrosnab.ru	www.petrosnab.ru
ПТК Мегapolis, ООО	125493, Москва, МО Головинский, ул.Нарвская, 23	(910) 4051818	(985) 1031010	mail@ptkmegapolis.ru	http://ptkmegapolis.com
ПФК Тверьпромавтоматика (ПФК ТПА), АО	170017, Тверь, ул.Коняевская, 10, оф.2	(4822) 332773	(4822) 332773	pfktpa@mail.ru	www.pfktpa.ru
ПФК ЭДМ, ООО	170017, Тверь, ул.Коняевская, 10, оф.2	(985) 2374053	(4822) 332773	pfkedm@mail.ru	www.pfktda.com
Река 21, ООО	142204, МО, Серпухов, Московское ш., 84 А	(985) 9993346	(495) 2870214	info@reka21.ru	www.reka21.ru
РуссТех, ООО	198206, СПб, Петергофское ш., 74, корп.4 Б, оф.502	(812) 3372333	(812) 3372333	office@rt-spb.ru	www.rt-spb.ru
РЦПКБ Стапель, АО	344116, Ростов-на-Дону, ул.2я Володарского, 76/23а, оф.301	(863) 3060210	(863) 2444380	info@stapel.ru	www.stapel.ru
САИТ-Юг, ООО	346720, Ростов.обл., Аксай, ул.Шолохова, 3-А, ком.10	(903) 4883732	(928) 2264213	info@sait-south.ru	www.sait-south.ru
Седьмой насосный завод, ООО	140060, МО, Люберец.р-н.п.Октябрьский, ул.Дорожная 6	(495) 9986749	(495) 5580211	9986749@mail.ru	www.7nz.ru
Судосвет, ООО	603159, Н.Новгород, Волжская наб., 8, корп.1, пом.6	(831) 2658012	(831) 2658011	ship-light@yandex.ru	www.ship-light.ru
Термалтекс, ООО (Теплотор)	603040, Н.Новгород, Сутырина, 8А, корп.1, оф.3.5	(910) 3892020	(831) 2820265	teplotor@yandex.ru	www.teplotor.ru
Технологии Точных Систем (ТТС), ООО	198184, СПб, Канонерский остров, 41	(812) 7139480	(812) 7139480	m@pstts.com	www.pstts.com
Технофлот, ПО, АО	195273, СПб, Пискаревский пр., 63 А, оф.247	(812) 3324290	(812) 3324290	info@technoflot.com	www.svk-valves.com
ТОР, ООО	192007, СПб, ул.Курская, 21, (а/я 153)	(812) 3365501	(812) 7665401	tor-turbo@mail.ru	www.turbo-service.ru
Торгово-Промышленный Дом, ООО	194362,СПб, Выборгское ш., 226	(911) 9388786	(812) 3043670	tpd56@mail.ru	
ТРАНСТЕХСИНТЕЗ (ТТС), ООО	298306, Р.Крым, Керчь, ул.Пятилетки 1-й, д.12	(36561) 66570	(36561) 66570	transtechintez@mail.ru	
ТРИО, ООО	194017, СПб, пр.Тореза, 98 к 1	(911) 7035553		tsolar@mail.ru	https://tsolar.ru
ТРИТМЕНТ, ООО	187320, ЛО, Шлиссельбург, ул.Песочная, 38	(812) 6790325	(812) 4045428	tritment555@mail.ru	www.tritment.ru
ТРИТМЕНТ, ООО	188800, ЛО, Выборг, Выборгская, 23 А (а/я 272)	(812) 6790328	(812) 6790325	tritment@vbg.ru	www.tritment.ru
Шипснаб, ООО	344019, Ростов-на-Дону, ул.Береговая, 99, оф.4-Г	(863) 2598381	(863) 2598214	temnikov@bk.ru	
Электропоставка, ООО	603011, Н.Новгород, ул.Июльских дней, 19-107			electrosbyt@yandex.ru	
ЭлНавКом, ООО	603159, Н.Новгород, Волжская наб., 9, 291	(920) 0142683		EINavCom@yandex.ru	
Энерготрансмаш, ООО	603163, Н.Новгород, наб.Гребного канала, 6	(831) 4205088	(831) 4205099	etm-nnov@mail.ru	www.energotransmash.com
Юниконт, ООО	196626, СПб, Шушары, ул.Ленина, 1Б, лит.А, оф.214	(812) 3205704	(812) 3205704	sales@unicont.ru	www.unicont.ru



IV Форум  
«Арктика-  
Регионы»

6 – 7 августа 2026  
Архангельск

ДЕЛОВАЯ  
ПРОГРАММА

**25+** деловых мероприятий

**260+** спикеров

**16+** пресс-подходов

**10+** соглашений

УЧАСТНИКИ  
ФОРУМА

**1500+** участников

**45+** регионов России

**250+** VIP-персон

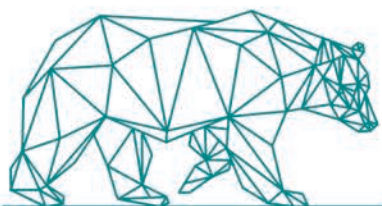
ВЫСТАВОЧНАЯ  
ЭКСПОЗИЦИЯ

- Стенд Правительства Архангельской области
- Презентация проектов и демонстрация продукции
- Уличная экспозиция



[arcticports.ru](http://arcticports.ru)

Здесь  
начинается  
**Арктика**



Правительство  
Архангельской  
области



АГЕНТСТВО  
РЕГИОНАЛЬНОГО  
РАЗВИТИЯ



# Справочники для профессионалов

ПРИЛОЖЕНИЯ К БЮЛЛЕТЕНЮ «СУДОВОЕ СНАБЖЕНИЕ И ОБСЛУЖИВАНИЕ»



## «Судостроение и судоремонт в России»

(25-е издание содержит информацию о более 2000 предприятиях, систематизированную по территориальному и отраслевому принципам);

цена 4900 рублей с доставкой



## «Судоходные компании России»

(в 10-м издании опубликованы данные о 1617 судовладельцах морского, речного, рыбопромыслового и специализированного флота. Кроме контактных данных, в справочнике указаны также характеристика флота и виды деятельности);

цена 5900 рублей с доставкой



## «Порты и терминалы России»

6-е издание представляет государственные и коммерческие структуры в 67 морских и 117 речных портах РФ, графические схемы портов и краткие характеристики).

цена 3900 рублей с доставкой

198035, г. Санкт-Петербург,  
Межевой канал, д. 5,  
лит. АХ, оф. 601  
тел.: (812) 495-8714

E-mail: [bvf@shipsupply.ru](mailto:bvf@shipsupply.ru)  
[info@shipsupply.ru](mailto:info@shipsupply.ru)  
[www.shipsupply.ru](http://www.shipsupply.ru)



# ООО «СЕДЬМОЙ НАСОСНЫЙ ЗАВОД»

## ПРОИЗВОДСТВО И РЕМОНТ СУДОВОГО ОБОРУДОВАНИЯ

### • СУДОВЫЕ НАСОСЫ 7НЦВ; НЦВ

ТУ 28.13.14-002-81697678-2018

Ремонт и поставка запасных частей: НЦВ; НЦВС; ЦВС; ФГС; НЦКГ; ЭВН; винтовых насосов ЗВ; аксиально поршневых насосов ПД5, ПД10, ПД20, ПД50.



### • СУДОВЫЕ ВЕНТИЛЯТОРЫ 7РСС

ТУ 6448-001-8697678-2013 разработка НИПТИЭМ

г. Владимир – производство, ремонт и поставка запасных частей для судовых вентиляторов 7РСС.

### • СУДОВЫЕ ЭЛЕКТРОДВИГАТЕЛИ

Ремонт и поставка запасных частей для судовых электродвигателей:

АН; АНУ; ДМ; ДМН; 2ДМШ; 2ДМШН.



Московская обл., Люберецкий район,  
пгт. Октябрьский, ул. Дорожная, д.6.  
Тел.: +7 (495) 998-67-49, +7 (495) 558-02-11  
e-mail: 9986749@mail.ru, www.7nz.ru



Сделано в РОССИИ

# Стандарт

# ТЕПЛОТОР™

ТЕПЛОИЗОЛЯЦИОННОЕ ПОКРЫТИЕ

## Бюджет тепло!

**Т** ПРОИЗВОДСТВЕННАЯ КОМПАНИЯ  
**ТЕРМАЛТЕКС**

Компания "Термалтекс" - производитель жидких керамических теплоизоляционных материалов серии «Теплотор™»

603040, Россия г. Нижний Новгород  
ул. Сутырина, д. 8А, кор. 1, офис 3, 5  
Отдел продаж тел.: +7 (831) 282-02-65  
E-mail: teplotor@yandex.ru  
www.teplotor.ru

+7 (910) 389-20-20  
CALL CENTER

«ТЕПЛОТОР»™ - многофункциональное жидкое керамическое теплоизоляционное покрытие, применяемое для утепления трубопроводов, паропроводов, нефтепроводов, включая запорную арматуру, стен, внутренних перегородок, кораблей и судов, жилых и промышленных зданий, а также емкостей для хранения и перевозки нефтепродуктов, пищевых продуктов, воздухопроводов систем вентиляции и кондиционирования без остановки производственного цикла, а также для предотвращения образования конденсата.

**ПРОДУКТ НЕ ВОСПЛАМЕНЯЕМ И НЕ ТОКСИЧЕН!**

# 20 л.





# ТРИТМЭНТ

ПРОИЗВОДСТВО, ПОСТАВКА СУДОВОЙ АРМАТУРЫ

[www.tritment.ru](http://www.tritment.ru)



Производство,  
поставка и ремонт  
любой судовой арматуры  
и оборудования

Поставка арматуры  
для кораблей  
Военно-морского  
флота

Обеспечение  
экспортных  
поставок  
продукции

■ KORABEL.RU

Предприятие сертифицировано Морским и Речным регистрами РФ, имеет сертификат по системе менеджмента качества ИСО 9001-2015 и «Оборонсертифика»

Приемка продукции, изготавливаемой для нужд ВПК, осуществляется в соответствии с указанием начальника Управления военных представительств МО РФ

Ленобласть, г. Шлиссельбург, Песочная, 38  
Тел.: (812) 679-03-25  
e-mail: [tritment555@mail.ru](mailto:tritment555@mail.ru)

Ленобласть, г. Выборг, Выборгская, 23а  
Тел.: (812) 679-03-28  
e-mail: [tritment@vbg.ru](mailto:tritment@vbg.ru)